



# Teknik Görünüm Raporu

3.03.2021



Destek Direnç Seviyeleri ve Pivot Değeri							
Kodu	Son Fiyat	1 GünΔ	Pivot	1.Destek	2.Destek	1.Direnç	2.Direnç
BIST-100	1,528.82	0.09%	1,528	1,519	1,509	1,538	1,547
BIST-30	1,614.77	0.36%	1,612	1,601	1,587	1,626	1,637
BIST-50	1,338.03	0.30%	1,335	1,327	1,316	1,346	1,354

# Vadeli Endeks Kontratı Teknik Analiz Görünümü



## Destek Direnç Seviyeleri ve Pivot Değeri

Kodu	Son Fiyat	1 GünΔ	Pivot	1.Destek	2.Destek	1.Direnç	2.Direnç
F_XU0300421	1,612.25	0.28%	1,613	1,600	1,587	1,626	1,639
F_XU0300621	1,621.00	0.31%	1,623	1,610	1,598	1,634	1,648
F_XU0300821	1,633.00	-0.14%	1,634	1,614	1,594	1,654	1,674

# Vadeli Döviz Kontratı Teknik Analiz Görünümü

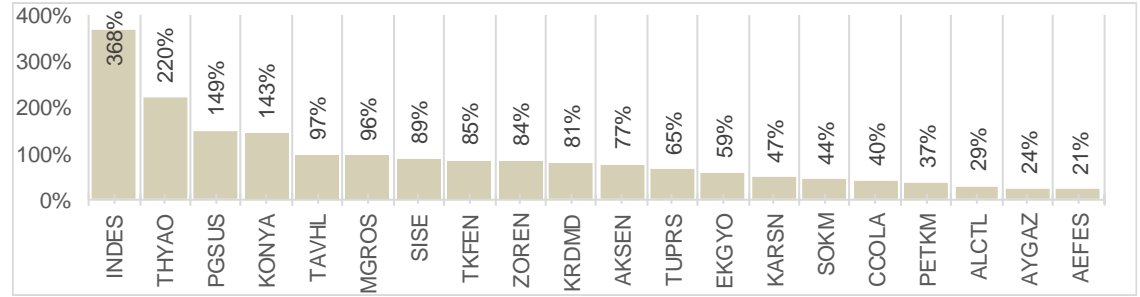


## Destek Direnç Seviyeleri ve Pivot Değeri

Kodu	Son Fiyat	1 GünΔ	Pivot	1.Destek	2.Destek	1.Direnç	2.Direnç
F_USDTRY0321	7.4573	1.45%	7.4172	7.3733	7.2893	7.5012	7.5451
F_USDTRY0421	7.5620	1.34%	7.5332	7.5035	7.4449	7.5918	7.6215
F_USDTRY0521	7.6780	1.28%	7.6525	7.6255	7.5730	7.7050	7.7320

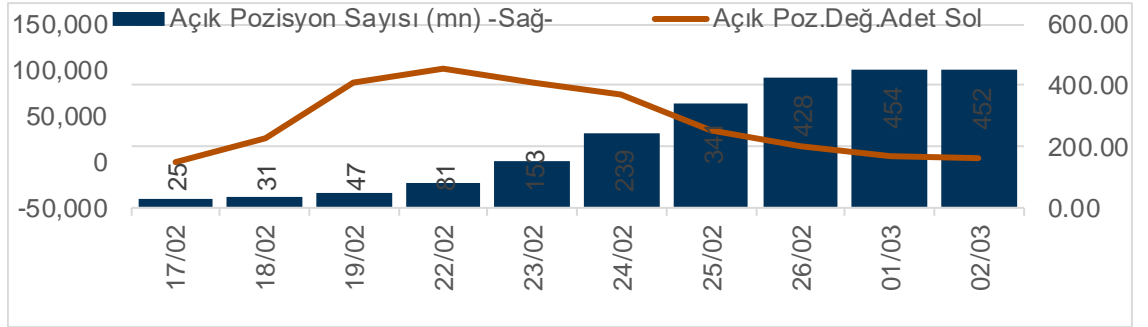
XUTUM Hisse Senetleri Piyasası Alış Satış Rakamları					
Aracı Kurum		Net(mnTL)	Aracı Kurum		Net(mnTL)
02/03/2021	Deniz Yatırım	154.0	Bank of America`	-171.0	
	Garanti Yat.	102.7	Yapi Kredi Yat.	-83.6	
	Vakif Yat.	63.5	Ak Yatırım	-79.4	
	HSBC Yatırım	63.2	Credit Suisse	-79.2	
	Gedik Yatırım	61.0	Tacirler Yat.	-66.3	
Aracı Kurum		Net(mnTL)	Aracı Kurum		Net(mnTL)
Yılıçi	Global Menkul	1191.3	Ak Yatırım	-1459.2	
	Bank of America`	840.7	İş Yatırım	-918.5	
	Ünlü Menkul	804.5	Marbas Menkul	-673.9	
	Vakif Yat.	770.9	A1 Capital Menku	-660.5	
	Deniz Yatırım	763.6	Tera Yatırım	-616.3	

## BIST100 -1 Ay Ort.Hac. Göre Hacim Artışı Olan Hisseler (Adet)



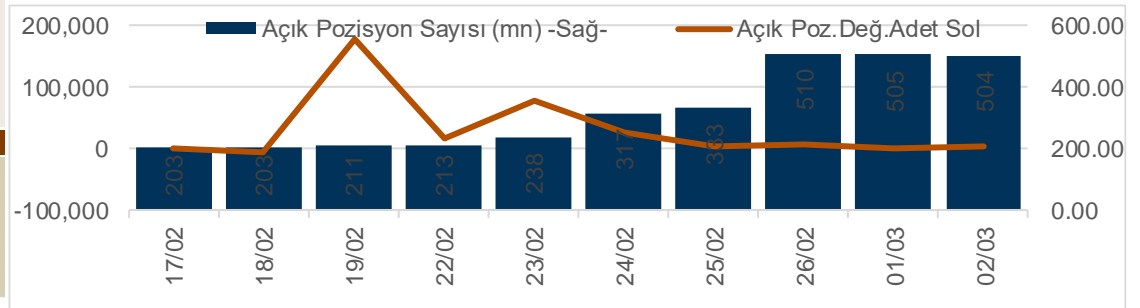
Nisan Vadeli Endeks Kontratı Alış Satış Rakamları					
Aracı Kurum		Net(mn Lot)	Aracı Kurum		Net(mn Lot)
02/03/2021	İs Yatırım	3,346	Ak Yatırım	-7,725	
	Meksa Yatırım	3,187	GMC Menkul	-3,597	
	Credit Suisse	3,084	Bank of America`	-3,070	
	Tera Yatırım Me	1,952	Yapi Kredi	-1,038	
	Info Yatırım	1,271	HSBC Yatırım	-900	
Aracı Kurum		Net(mn Lot)	Aracı Kurum		Net(mn Lot)
Kas-Mar	Teb Yatırım	104,856	Garanti Yat.	-60,493	
	Bank of America`	66,575	Ak Yatırım	-35,564	
	Credit Suisse	29,054	İs Yatırım	-31,721	
	Deniz Yatırım	9,137	HSBC Yatırım	-22,618	
	GMC Menkul	3,701	Vakif Yat.	-12,631	

## Endeks Sözleşmesi Açık Pozisyon Sayıları



Mart Vadeli USDTRY Kontratı Alış Satış Rakamları					
Aracı Kurum		Net(mn Lot)	Aracı Kurum		Net(mn Lot)
02/03/2021	Meksa Yatırım	8,164	A1 Capital	-4,794	
	Finansbank	7,238	TEB Yatırım	-4,261	
	QNB Finans	7,133	Ak Yat.	-3,142	
	Yapi Kredi Yat.	3,397	Info Yatırım	-3,141	
	İs Yatırım	1,045	Akbank	-2,632	
Aracı Kurum		Net(mn Lot)	Aracı Kurum		Net(mn Lot)
Ağu-Mar	Akbank	205,768	TCMB	-248,486	
	Finansbank	47,781	Ak Yat.	-97,367	
	İşbank	43,077	Garanti Bank	-25,500	
	Alternatif	20,523	Deniz Yatırım	-17,634	
	Info Yatırım	19,222	Yapi Kredi Yat.	-13,553	

## Döviz Sözleşmesi Açık Pozisyon Sayıları





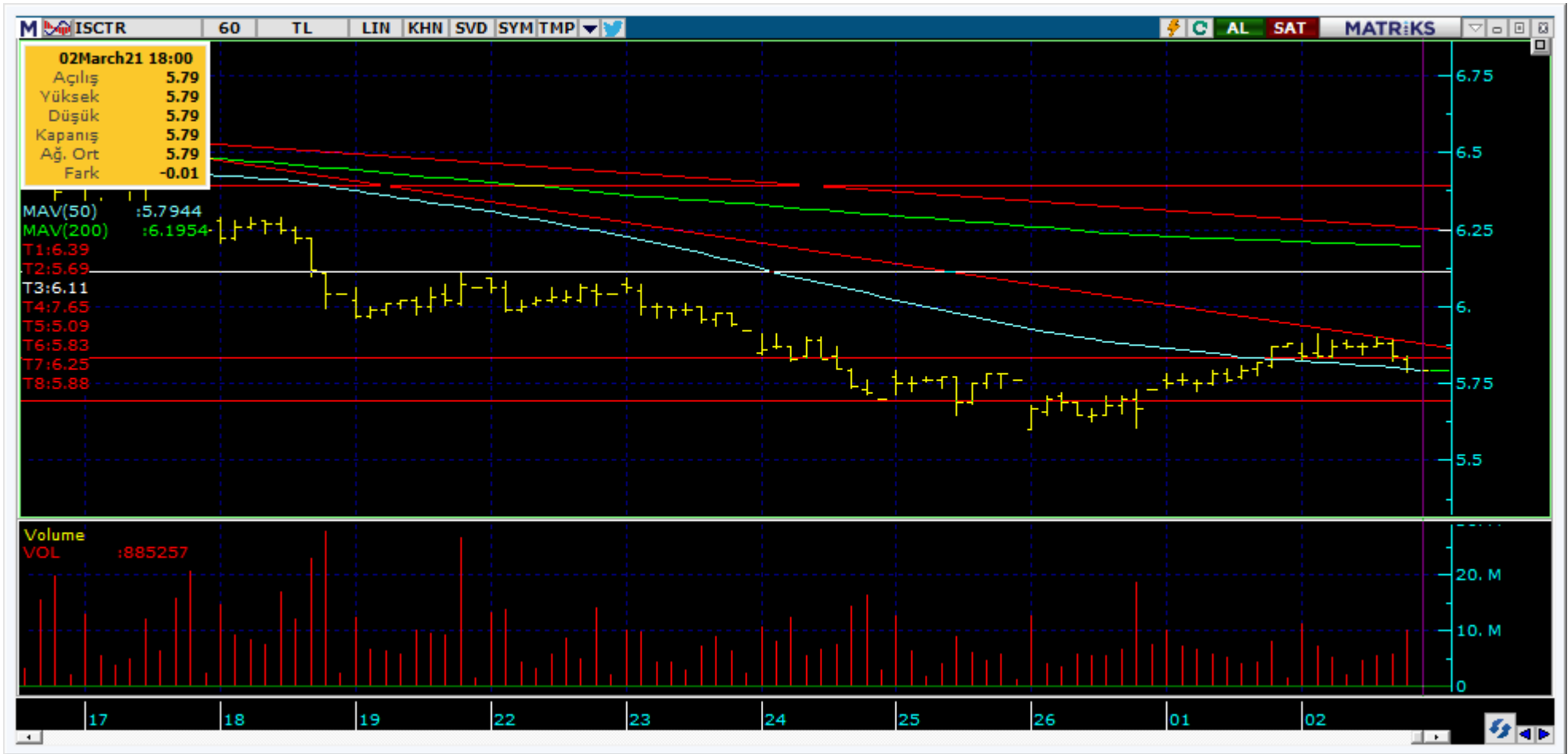
Kodu	Son	1G Değ.	Yab. %	3A Ort.H	Pivot	1.Destek	2.Destek	1.Direnç	2.Direnç
GARAN	9.20	-0.76%	63.78	243.7 mn\$	9.22	9.12	9.03	9.31	9.41

<https://www.isyatirim.com.tr/tr-tr/analiz/hisse/Sayfalar/Sirket-Karti.aspx?hisse=GARAN>



Kodu	Son	1G Değ.	Yab. %	3A Ort.H	Pivot	1.Destek	2.Destek	1.Direnç	2.Direnç
THYAO	14.81	7.32%	34.95	188.5 mn\$	14.54	14.00	13.20	15.35	15.85

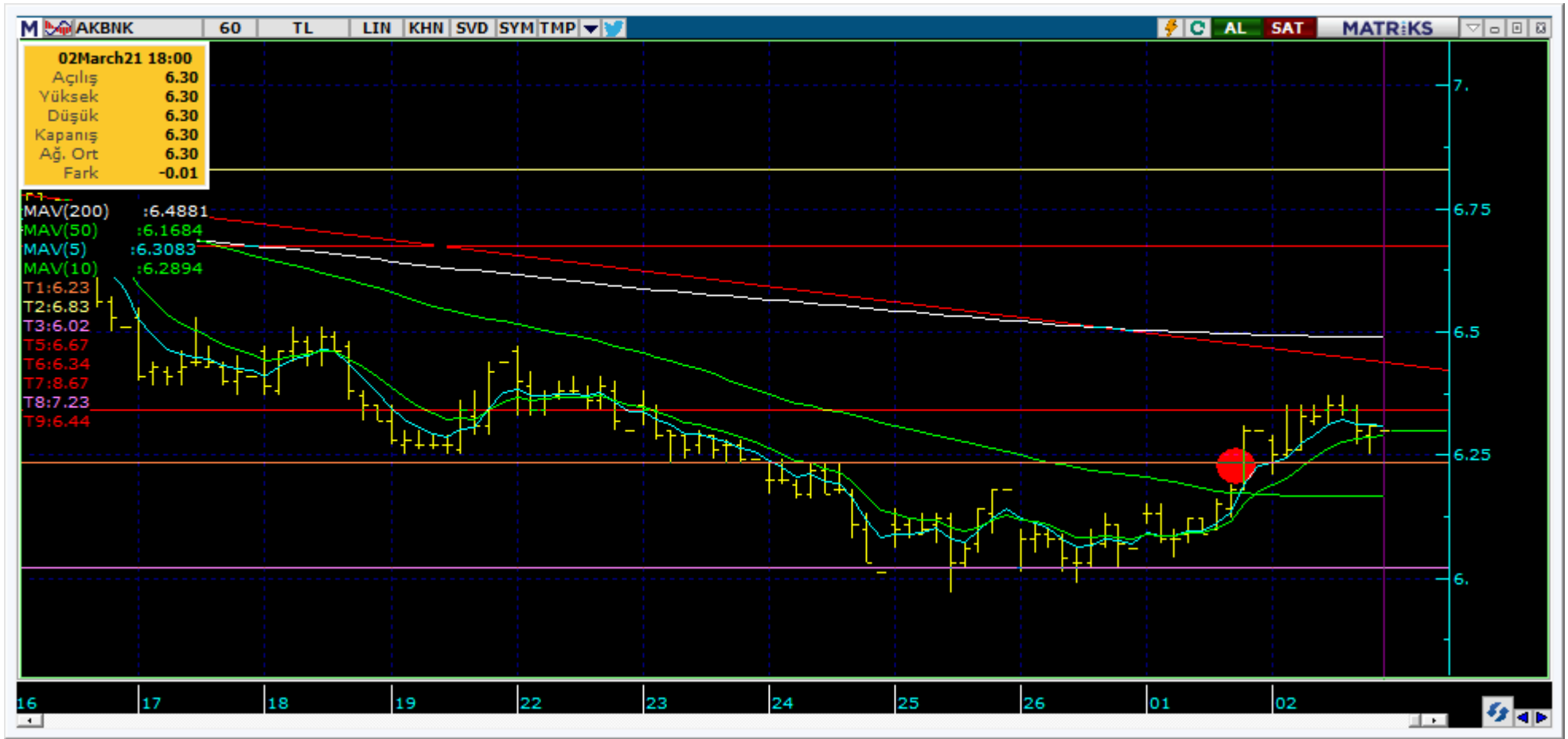
<https://www.isyatirim.com.tr/tr-tr/analiz/hisse/Sayfalar/Sirket-Karti.aspx?hisse=THYAO>



Kodu	Son	1G Değ.	Yab. %	3A Ort.H	Pivot	1.Destek	2.Destek	1.Direnç	2.Direnç
ISCTR	5.79	-1.53%	44.18	44.4 mn\$	5.83	5.74	5.70	5.87	5.96

<https://www.isyatirim.com.tr/tr-tr/analiz/hisse/Sayfalar/Sirket-Karti.aspx?hisse=ISCTR>





Kodu	Son	1G Değ.	Yab. %	3A Ort.H	Pivot	1.Destek	2.Destek	1.Direnç	2.Direnç
AKBNK	6.30	0.00%	60.87	84.9 mn\$	6.29	6.22	6.13	6.38	6.45

<https://www.isyatirim.com.tr/tr-tr/analiz/hisse/Sayfalar/Sirket-Karti.aspx?hisse=AKBNK>



Kodu	Son	1G Değ.	Yab. %	3A Ort.H	Pivot	1.Destek	2.Destek	1.Direnç	2.Direnç
YKBNK	2.75	-1.43%	67.11	81.0 mn\$	2.75	2.73	2.70	2.78	2.80

<https://www.isyatirim.com.tr/tr-tr/analiz/hisse/Sayfalar/Sirket-Karti.aspx?hisse=YKBNK>



Kodu	Son	1G Değ.	Yab. %	3A Ort.H	Pivot	1.Destek	2.Destek	1.Direnç	2.Direnç
VAKBN	4.26	0.00%	4.74	81.4 mn\$	4.26	4.21	4.16	4.31	4.36

<https://www.isyatirim.com.tr/tr-tr/analiz/hisse/Sayfalar/Sirket-Karti.aspx?hisse=VAKBN>



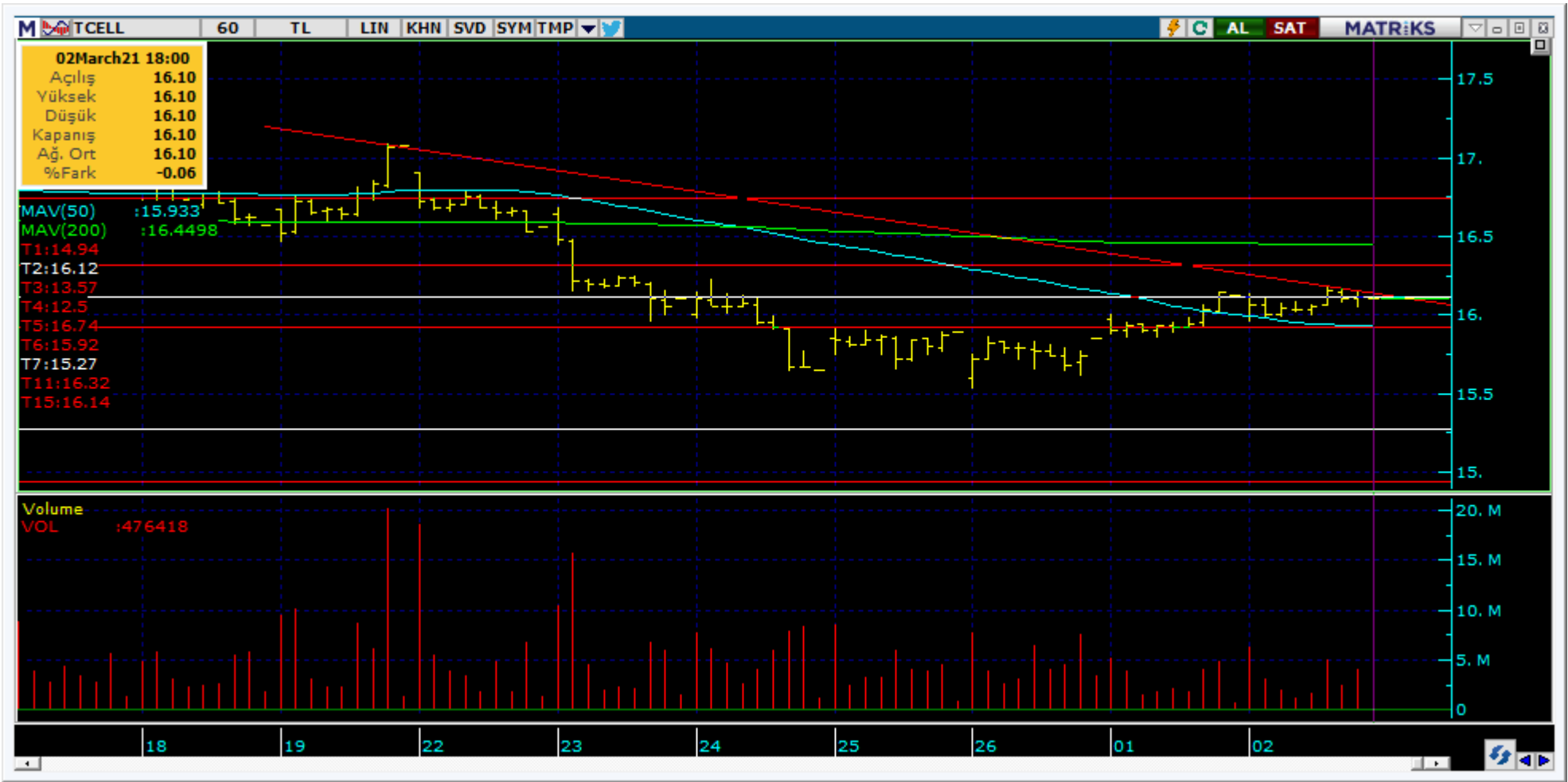
Kodu	Son	1G Değ.	Yab. %	3A Ort.H	Pivot	1.Destek	2.Destek	1.Direnç	2.Direnç
HALKB	5.41	-0.55%	6.88	60.6 mn\$	5.44	5.36	5.32	5.48	5.56

<https://www.isyatirim.com.tr/tr-tr/analiz/hisse/Sayfalar/Sirket-Karti.aspx?hisse=HALKB>



Kodu	Son	1G Değ.	Yab. %	3A Ort.H	Pivot	1.Destek	2.Destek	1.Direnç	2.Direnç
EKGYO	2.42	2.98%	39.39	172.4 mn\$	2.40	2.33	2.25	2.48	2.55

<https://www.isyatirim.com.tr/tr-tr/analiz/hisse/Sayfalar/Sirket-Karti.aspx?hisse=EKGYO>



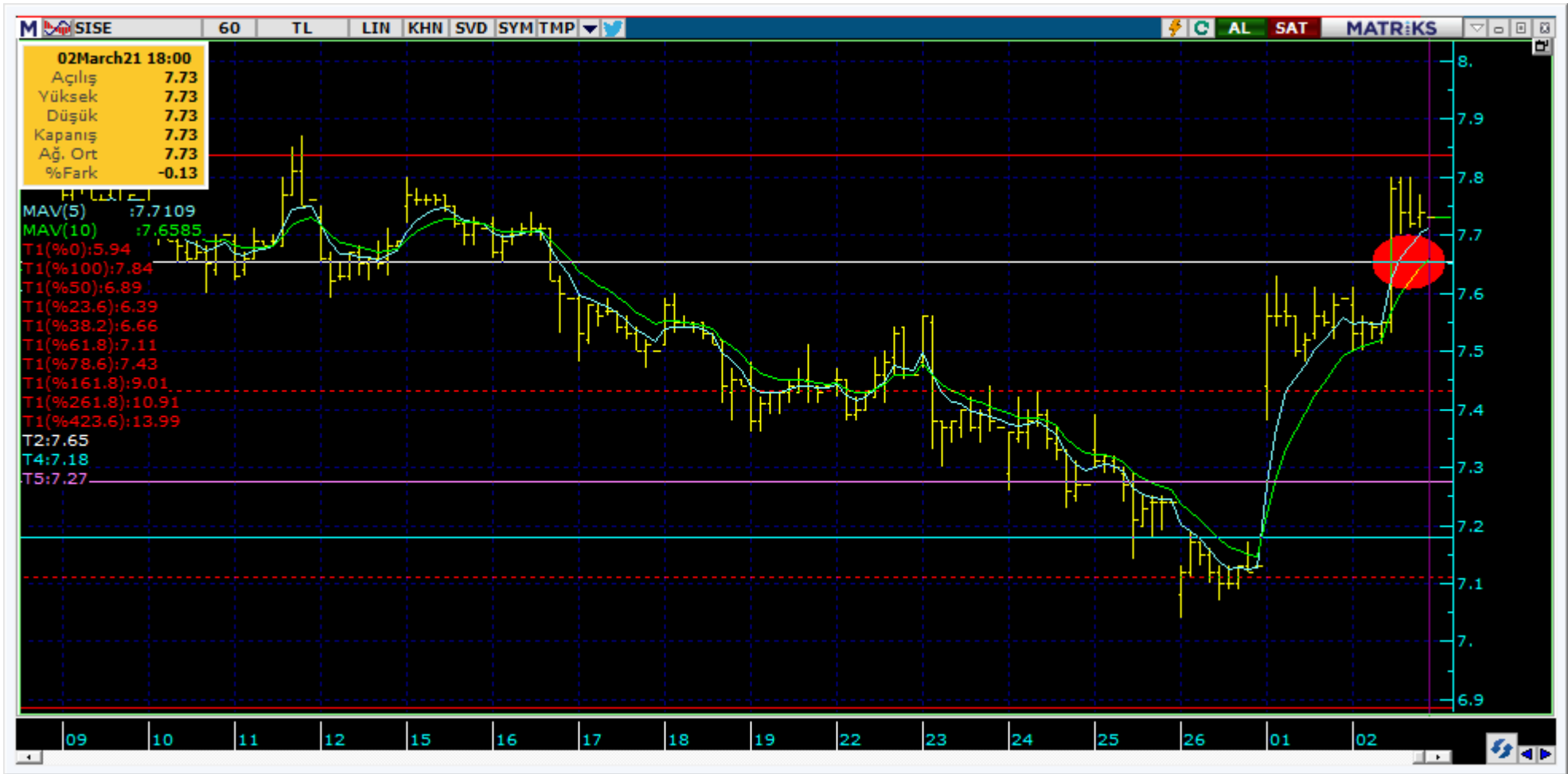
Kodu	Son	1G Değ.	Yab. %	3A Ort.H	Pivot	1.Destek	2.Destek	1.Direnç	2.Direnç
TCELL	16.10	-0.12%	79.34	88.9 mn\$	16.08	15.95	15.85	16.20	16.30

<https://www.isyatirim.com.tr/tr-tr/analiz/hisse/Sayfalar/Sirket-Karti.aspx?hisse=TCELL>



Kodu	Son	1G Değ.	Yab. %	3A Ort.H	Pivot	1.Destek	2.Destek	1.Direnç	2.Direnç
TKFEN	17.01	3.72%	23.74	47.3 mn\$	16.93	16.40	15.75	17.55	18.10

<https://www.isyatirim.com.tr/tr-tr/analiz/hisse/Sayfalar/Sirket-Karti.aspx?hisse=TKFEN>



Kodu	Son	1G Değ.	Yab. %	3A Ort.H	Pivot	1.Destek	2.Destek	1.Direnç	2.Direnç
SISE	7.73	1.84%	27.80	186.2 mn\$	7.68	7.55	7.38	7.85	7.98

<https://www.isyatirim.com.tr/tr-tr/analiz/hisse/Sayfalar/Sirket-Karti.aspx?hisse=SISE>





Kodu	Son	1G Değ.	Yab. %	3A Ort.H	Pivot	1.Destek	2.Destek	1.Direnç	2.Direnç
ENKAI	7.35	0.68%	52.73	8.0 mn\$	7.35	7.25	7.15	7.45	7.55

<https://www.isyaticim.com.tr/tr-tr/analiz/hisse/Sayfalar/Sirket-Karti.aspx?hisse=ENKAI>

# Bugün hareketlenmesi muhtemel hisseler ↑ AKGRT



Kodu	Son	Yab. %	Pivot	1.Destek	2.Destek	1.Direnç	2.Direnç	1 Ay Ort.Hac.(Adet) / Son Gün	Fark
AKGRT	9.72	36.20	9.64	9.54	9.36	9.82	9.92	1.5 mn / 1.3 mn	▼ -14%

# Bugün hareketlenmesi muhtemel hisseler ↑ ARCLK



Kodu	Son	Yab. %	Pivot	1.Destek	2.Destek	1.Direnç	2.Direnç	1 Ay Ort.Hac.(Adet) / Son Gün	Fark
ARCLK	34.44	63.17	34.37	34.10	33.75	34.70	34.95	5.8 mn / 4.3 mn	▼ -26%

# Bugün hareketlenmesi muhtemel hisseler ↑ TATGD



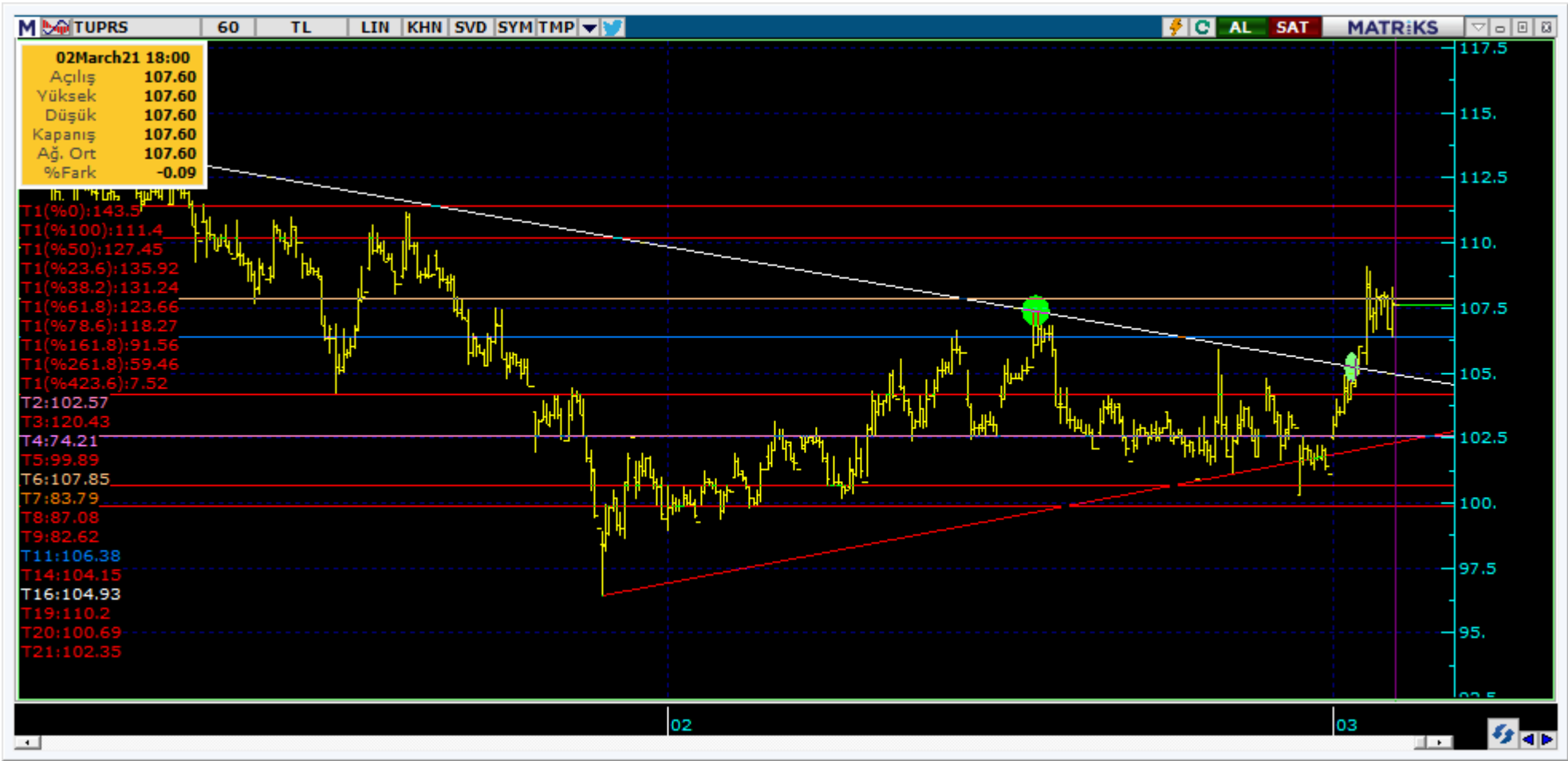
Kodu	Son	Yab. %	Pivot	1.Destek	2.Destek	1.Direnç	2.Direnç	1 Ay Ort.Hac.(Adet) / Son Gün	Fark
TATGD	10.87	6.40	10.74	10.60	10.30	11.00	11.15	2.7 mn / 1.7 mn	▼ -35%

# Bugün hareketlenmesi muhtemel hisseler ↑ TOASO



Kodu	Son	Yab. %	Pivot	1.Destek	2.Destek	1.Direnç	2.Direnç	1 Ay Ort.Hac.(Adet) / Son Gün	Fark
TOASO	38.38	65.57	37.67	36.95	35.50	39.10	39.85	3.2 mn / 3.0 mn	▼ -7%

# Bugün hareketlenmesi muhtemel hisseler ↑ TUPRS



Kodu	Son	Yab. %	Pivot	1.Destek	2.Destek	1.Direnç	2.Direnç	1 Ay Ort.Hac.(Adet) / Son Gün	Fark
TUPRS	107.60	49.28	107.33	105.50	103.50	109.50	111.00	5.1 mn / 8.4 mn	▲ 65%

# Bugün hareketlenmesi muhtemel hisseler ↑ YATAS



Kodu	Son	Yab. %	Pivot	1.Destek	2.Destek	1.Direnç	2.Direnç	1 Ay Ort.Hac.(Adet) / Son Gün	Fark
YATAS	16.83	37.37	16.58	16.35	15.85	17.10	17.30	2.1 mn / 2.6 mn	▲ 21%

Kodu	Son	1G Değ.	Yab. %	3A Ort.H	Pivot	1.Destek	2.Destek	1.Direnç	2.Direnç
AKBNK	6.30	0.00%	60.87	84.9 mn\$	6.29	6.22	6.13	6.38	6.45
ARCLK	34.44	0.76%	63.17	38.8 mn\$	34.37	34.10	33.75	34.70	34.95
ASELS	17.19	-0.17%	34.46	82.7 mn\$	17.23	17.05	16.95	17.35	17.50
BIMAS	68.10	2.02%	63.00	32.3 mn\$	67.93	67.25	66.45	68.75	69.45
DOHOL	3.23	-4.15%	31.43	127.7 mn\$	3.27	3.17	3.11	3.33	3.43
EKGYO	2.42	2.98%	39.39	172.4 mn\$	2.40	2.33	2.25	2.48	2.55
EREGL	15.10	0.00%	56.68	72.1 mn\$	15.04	14.95	14.75	15.20	15.35
GARAN	9.20	-0.76%	63.78	243.7 mn\$	9.22	9.12	9.03	9.31	9.41
GUBRF	80.20	-1.47%	9.45	124.4 mn\$	81.10	78.80	77.40	82.50	84.80
HALKB	5.41	-0.55%	6.88	60.6 mn\$	5.44	5.36	5.32	5.48	5.56
ISCTR	5.79	-1.53%	44.18	44.4 mn\$	5.83	5.74	5.70	5.87	5.96
KCHOL	22.98	-0.17%	74.09	32.0 mn\$	23.05	22.75	22.50	23.30	23.60
KOZAA	16.76	-5.63%	44.83	63.8 mn\$	16.87	16.55	16.30	17.10	17.45
KOZAL	130.60	-4.18%	27.03	211.9 mn\$	131.60	129.50	128.00	133.00	135.00
KRDMD	6.83	-1.01%	27.14	145.6 mn\$	6.89	6.70	6.57	7.02	7.21
MGROS	39.68	-2.02%	44.78	26.5 mn\$	39.52	38.65	37.65	40.55	41.40
OYAKC	7.82	-0.89%	1.85	24.0 mn\$	7.85	7.76	7.70	7.91	8.00
PETKM	5.54	2.97%	22.05	184.4 mn\$	5.51	5.37	5.19	5.69	5.83
PGSUS	92.10	4.07%	36.81	66.1 mn\$	91.72	88.85	85.55	95.00	97.85
SAHOL	10.67	-0.65%	67.67	24.3 mn\$	10.68	10.55	10.40	10.85	11.00
SISE	7.73	1.84%	27.80	186.2 mn\$	7.68	7.55	7.38	7.85	7.98
TAVHL	26.74	1.29%	70.87	35.0 mn\$	26.99	25.95	25.10	27.80	28.85
TCELL	16.10	-0.12%	79.34	88.9 mn\$	16.08	15.95	15.85	16.20	16.30
THYAO	14.81	7.32%	34.95	188.5 mn\$	14.54	14.00	13.20	15.35	15.85
TKFEN	17.01	3.72%	23.74	47.3 mn\$	16.93	16.40	15.75	17.55	18.10
TSKB	1.72	-0.58%	14.77	86.6 mn\$	1.73	1.70	1.67	1.76	1.79
TTKOM	7.88	-1.01%	52.99	27.4 mn\$	7.91	7.82	7.77	7.96	8.05
TUPRS	107.60	1.70%	49.28	82.7 mn\$	107.33	105.50	103.50	109.50	111.00
VAKBN	4.26	0.00%	4.74	81.4 mn\$	4.26	4.21	4.16	4.31	4.36
YKBNK	2.75	-1.43%	67.11	81.0 mn\$	2.75	2.73	2.70	2.78	2.80



Son İşlem Önerileri Tarih sıralamasına göre son 10 tane işlem önerimiz ve performanları aşağıdaki tabloda gösterilmektedir.

	Öneri	Öneri Tarihi	AL	SAT	Acilis	Hedef	Hedef	Stop	Stop	Kapanis	Kapanış	Getiri/	Gün	Öneri	
					Fiyat (₺)	Fiyat (TL)	%	Fiyat (₺)	%	Fiyat (₺)	Tarih	Zarar	Sayı	Durumu	
Kısa Vadeli İşlem Önerileri	Hisse	18/02/2021	TUPRS		103.70	107.00	3.2%	102	-1.6%	102.00	18/02/2021	-1.6%	1	Kapalı	
	Hisse	19/02/2021	TCELL		16.82	17.60	4.6%	16.5	-1.9%	16.50	23/02/2021	-1.9%	5	Kapalı	
	Hisse	22/02/2021	MGROS		44.90	46.50	3.6%	44	-2.0%	44.00	22/02/2021	-2.0%	1	Kapalı	
	Hisse	23/02/2021	PGSUS		77.80	83.00	6.7%	76	-2.3%	82.50	23/02/2021	6.0%	1	Kapalı	
	Hisse	23/02/2021	SISE		7.52	7.85	4.4%	7.4	-1.6%	7.40	23/02/2021	-1.6%	1	Kapalı	
	Hisse	26/02/2021	TAVHL		24.44	25.60	4.7%	24	-1.8%	25.80	01/03/2021	5.6%	4	Kapalı	
	Hisse	01/03/2021	THYAO		13.76	14.30	3.9%	13.5	-1.9%	14.30	02/03/2021	3.9%	2	Kapalı	
	Hisse	02/03/2021	KRDMD		6.90	7.30	5.8%	6.73	-2.5%						Açık
	Hisse	02/03/2021	TUPRS		106.70	111.00	4.0%	104.5	-2.1%						Açık
	Hisse	02/03/2021	SISE		7.54	7.90	4.8%	7.4	-1.9%	7.72	02/03/2021	2.4%	1	Kapalı	
Orta Vadeli İşlem Önerileri	Hisse	29/01/2021	VESBE		47.40	52.00	9.7%	46	-3.0%	49.94	05/02/2021	5.4%	8	Kapalı	
	Hisse	02/02/2021	KOZAL		123.00	135.00	9.8%	119	-3.3%	135.50	09/02/2021	10.2%	8	Kapalı	
	Hisse	02/02/2021	SISE		7.52	8.20	9.0%	7.3	-2.9%	7.60	08/02/2021	1.1%	7	Kapalı	
	Hisse	08/02/2021	AKCNS		20.00	22.10	10.5%	19.4	-3.0%	22.10	09/02/2021	10.5%	2	Kapalı	
	Hisse	11/02/2021	LKMNH		16.24	18.20	12.1%	15.5	-4.6%	17.92	15/02/2021	10.3%	5	Kapalı	
	Hisse	16/02/2021	DOHOL		3.59	3.80	5.8%	3.48	-3.1%	3.48	16/02/2021	-3.1%	1	Kapalı	
	Hisse	22/02/2021	TAVHL		23.86	27.50	15.3%	22.7	-4.9%	26.14	01/03/2021	9.6%	8	Kapalı	
	Hisse	26/02/2021	SISE		7.10	7.90	11.3%	6.75	-4.9%	7.72	02/03/2021	8.7%	5	Kapalı	
	Hisse	01/03/2021	TKFEN		16.38	18.20	11.1%	15.6	-4.8%	17.15	02/03/2021	4.7%	2	Kapalı	
	Hisse	02/03/2021	MGROS		40.20	44.00	9.5%	38.6	-4.0%						Açık

Müşterimiz olmayan ve tüm önerilerimize eşzamanlı olarak ulaşmak isteyenler için irtibat numarası: (212) 350 24 24

E-posta: [bilgi@isyatirim.com.tr](mailto:bilgi@isyatirim.com.tr)

Web sitesi: <https://www.isyatirim.com.tr/tr-tr/Sayfalar/nasil-hesap-acabilirim.aspx>

\*Dün Tarihi Zirvesinden Kapanan BIST-100 Hisseleri: INDES, NTHOL, PETKM, PGSUS.

Gelişmiş Hisse Arama

:<https://www.isyatirim.com.tr/tr-tr/analiz/hisse/Sayfalar/gelismis-hisse-arama.aspx>

Tüm raporlarımıza ulaşmak için :<https://www.isyatirim.com.tr/tr-tr/analiz/arastirma-raporlari/Sayfalar/default.aspx>

\*Tarihi yüksek seviyelerdeki hisseler, long yönde değerlendirilmelidir. Bu hisseler geçtiğimiz günlerde de tarihi zirve yapmış veya ilk kez tarihi zirve yapıyor olabilir. Bu hisseleri elinde tutan hiçbir yatırımcı TL bazında zararda değildir. Fiyat grafiğinin (TL grafikler) sol tarafında mevcut fiyattan yüksek fiyatta maliyeti olan yatırımcı yoktur. Dolayısıyla yükselen fiyatlar, zararda olan yatırımcıların satışlarıyla karşılaşmaz, sadece kar realizasyonu yapan yatırımcılar olabilir. Bu bağlamda yükselen bir stop fiyatıyla bu kağıtlarda yatırımcı olmak çok uygun bir risk/kazanç oranı sunmaktadır.

**Öneri bilgilendirmesi:** İş Yatırım Menkul Değerler A.Ş.'nin (İş Yatırım) BIST'te halka açık şirketler için AL, TUT ve SAT yönündeki önerileri BIST-100 endeksinin (endeks) beklenen getirisine göre değerlendirilmektedir. Tüm bu öneriler İş Yatırım Araştırma Bölümü analistleri tarafından şirketlerin ileride elde edeceği tahmin edilen karları, nakit akımları ve bilançolarına göre bağımsız olarak değerlendirilir. Ek olarak, analistler koşulların elverişsiz olduğu veya doğru değerlendirme yapmanın mümkün olmadığı durumlarda bazı hisse senetleri için geçici olarak GÖZDEN GEÇİRİLİYOR önerisi verebilirler. Münferit her şirket için yatırım önerisi sırasıyla belirtilen şu kriterlere göre değerlendirilir;

İŞ Yatırım Hisse senedi tavsiye metodolojisi:

Artış Potansiyeli > %25 : AL

%10 < Artış Potansiyeli < %25 :TUT

Artış Potansiyeli < %10 : SAT

Her sınır değeri için analist +/- %5 kanaat kullanabilmektedir.

Burada yer alan bilgiler İş Yatırım Menkul Değerler A.Ş. tarafından bilgilendirme amacı ile hazırlanmıştır. Yatırım bilgi, yorum ve tavsiyeleri yatırım danışmanlığı kapsamında değildir. Yatırım danışmanlığı hizmeti; aracı kurumlar, portföy yönetim şirketleri, mevduat kabul etmeyen bankalar ile müşteri arasında imzalanacak yatırım danışmanlığı sözleşmesi çerçevesinde sunulmaktadır. Burada yer alan yorum ve tavsiyeler, yorum ve tavsiyede bulunanların kişisel görüşlerine dayanmaktadır. Herhangi bir yatırım aracının alım-satım önerisi ya da getiri vaadi olarak yorumlanmamalıdır. Bu görüşler mali durumunuz ile risk ve getiri tercihlerinize uygun olmayabilir. Bu nedenle, sadece burada yer alan bilgilere dayanarak yatırım kararı verilmesi beklentilerinize uygun sonuçlar doğurmayabilir.

Burada yer alan fiyatlar, veriler ve bilgilerin tam ve doğru olduğu garanti edilemez; içerik, haber verilmeksizin değiştirilebilir. Tüm veriler, İş Yatırım Menkul Değerler A.Ş. tarafından güvenilir olduğuna inanılan kaynaklardan alınmıştır. Bu kaynakların kullanılması nedeni ile ortaya çıkabilecek hatalardan İş Yatırım Menkul Değerler A.Ş. sorumlu değildir.

Bu içeriğe ilişkin tüm telif hakları İş Yatırım Menkul Değerler A.Ş.'ye aittir. Bu içerik, açık iznimiz olmaksızın başkaları tarafından herhangi bir amaçla, kısmen veya tamamen çoğaltılamaz, dağıtılamaz, yayımlanamaz veya değiştirilemez.