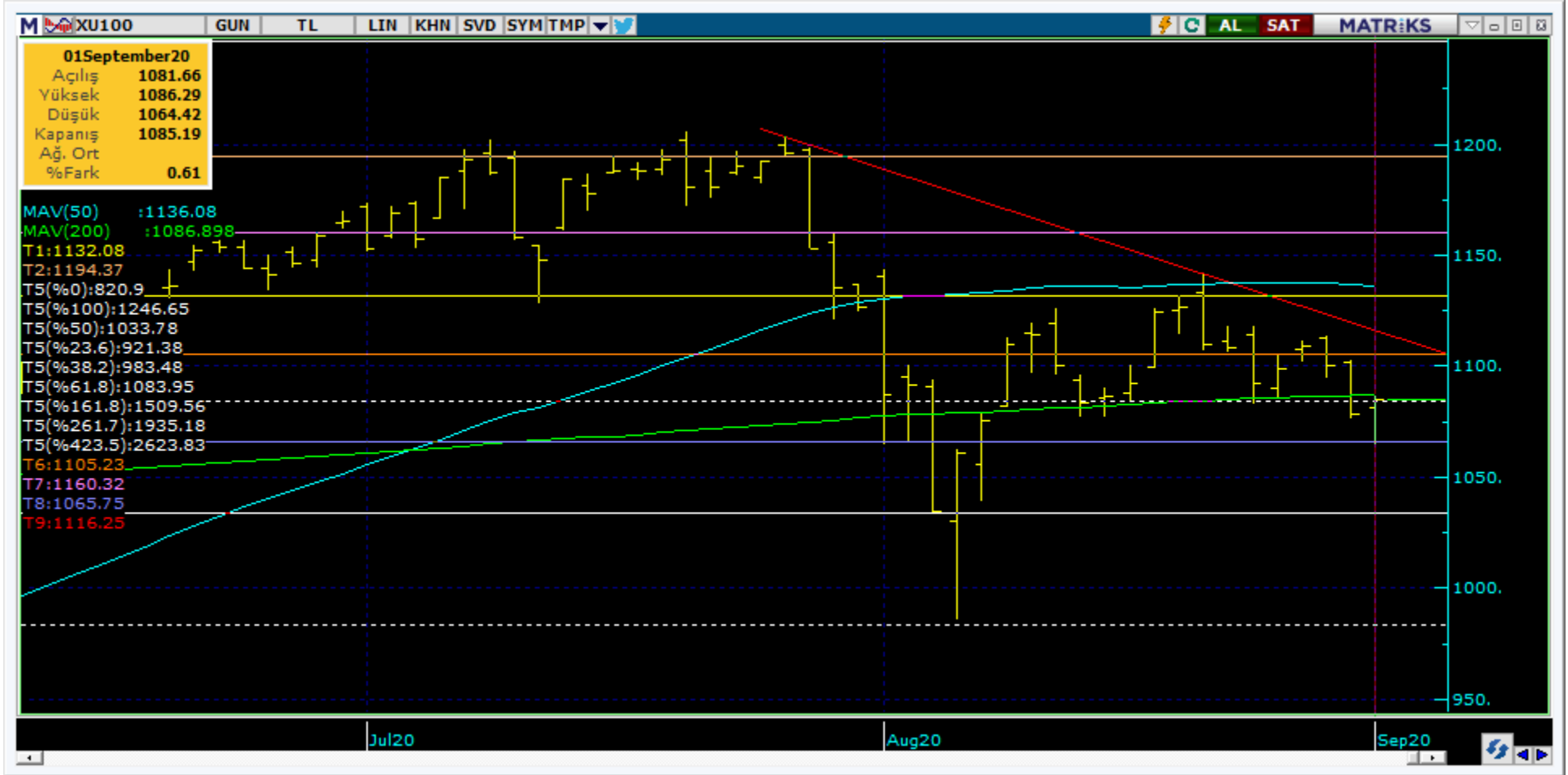




Teknik Görünüm Raporu

02.09.2020



Destek Direnç Seviyeleri ve Pivot Değeri

Kodu	Son Fiyat	1 GünΔ	Pivot	1.Destek	2.Destek	1.Direnç	2.Direnç
BIST-100	1,085.19	0.61%	1,079	1,071	1,057	1,093	1,101
BIST-30	1,222.19	0.88%	1,214	1,205	1,188	1,231	1,241
BIST-50	997.34	0.68%	991	984	971	1,004	1,011

Vadeli Endeks Kontratı Teknik Analiz Görünümü



Destek Direnç Seviyeleri ve Pivot Değeri

Kodu	Son Fiyat	1 GünΔ	Pivot	1.Destek	2.Destek	1.Direnç	2.Direnç
F_XU0301020	1,228.00	0.99%	1,221	1,207	1,186	1,242	1,256
F_XU0301220	1,238.75	0.55%	1,233	1,219	1,199	1,253	1,266
F_XU0300221	1,260.00	-	1,250	1,221	1,183	1,289	1,318

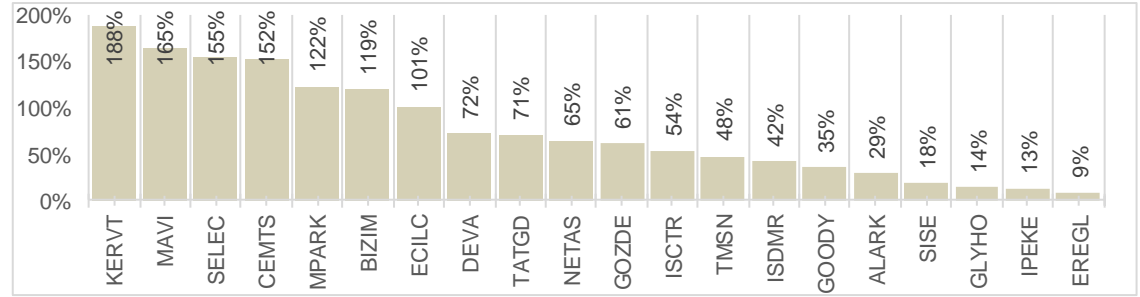


Destek Direnç Seviyeleri ve Pivot Değeri

Kodu	Son Fiyat	1 GünΔ	Pivot	1.Destek	2.Destek	1.Direnç	2.Direnç
F_USDTRY0921	8.4986	0.22%	8.4824	8.4663	8.4339	8.5148	8.5309
F_USDTRY1021	8.5625	0.21%	8.5492	8.5358	8.5092	8.5758	8.5892
F_USDTRY1121	8.6600	-0.69%	8.6599	8.6208	8.5816	8.6991	8.7382

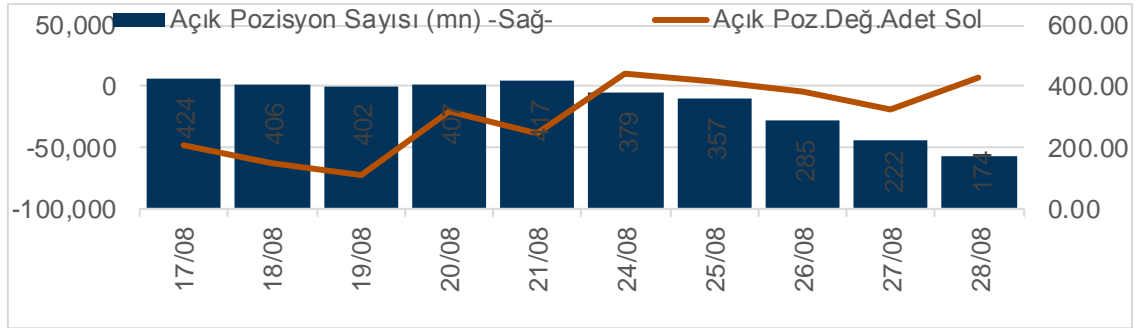
XUTUM Hisse Senetleri Piyasası Alış Satış Rakamları				
	Aracı Kurum	Net(mnTL)	Aracı Kurum	Net(mnTL)
01/09/2021	İş Yatırım	70.6	QNB Finans	-65.9
	Oyak Yatırım	64.3	Yapi Kredi Yat.	-52.4
	Yat.Finansman	44.7	A1 Capital Menku	-45.5
	Global Menkul	40.9	Tacirler Yat.	-43.6
	Halk Yatırım	30.7	Marbas Menkul	-23.8
Yılıçi	Aracı Kurum	Net(mnTL)	Aracı Kurum	Net(mnTL)
	Garanti Yat.	6167.2	Merrill Lynch	-6420.0
	İş Yatırım	5613.4	A1 Capital Menku	-5269.4
	Ziraat Yat.	3509.5	Meksa Yatırım	-3510.6
	Vakif Yat.	3318.5	QNB Finans	-2687.4
Tera Yatırım	2805.3	HSBC Yatırım	-2502.1	

BIST100 -1 Ay Ort.Hac. Göre Hacim Artışı Olan Hisseler (Adet)



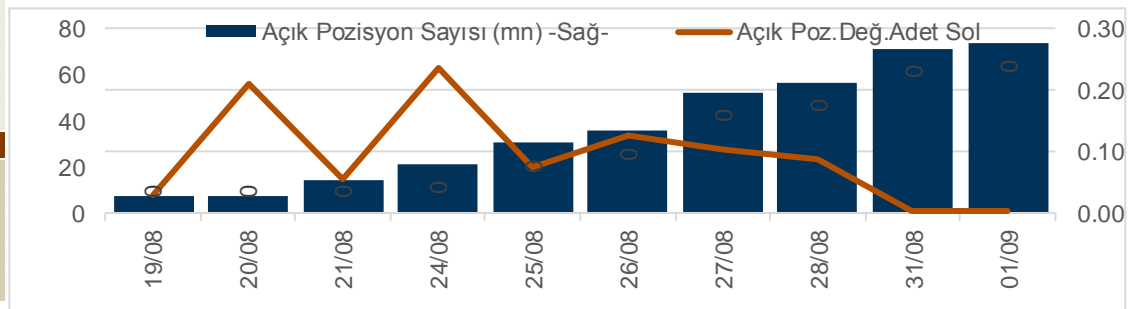
Ekim Vadeli Endeks Kontratı Alış Satış Rakamları				
	Aracı Kurum	Net(mn Lot)	Aracı Kurum	Net(mn Lot)
01/09/2021	Teb Yatırım	25,381	Credit Suisse	-9,142
	Gedik Yatırım	3,695	Is Yatırım	-7,547
	Phillipcapital	2,613	Ata Yatırım	-6,838
	Garanti Yat.	1,476	Merrill Lynch	-5,394
	Vakif Yat.	1,416	Global Menkul	-2,380
May-Eyl	Aracı Kurum	Net(mn Lot)	Aracı Kurum	Net(mn Lot)
	Teb Yatırım	67,206	Credit Suisse	-34,851
	Citi Menkul	47,051	Is Yatırım	-27,450
	Deniz Yatırım	8,105	Merrill Lynch	-19,821
	Gedik Yatırım	4,613	Garanti Yat.	-17,660
Tacirler Yatiri	4,145	Ata Yatırım	-7,588	

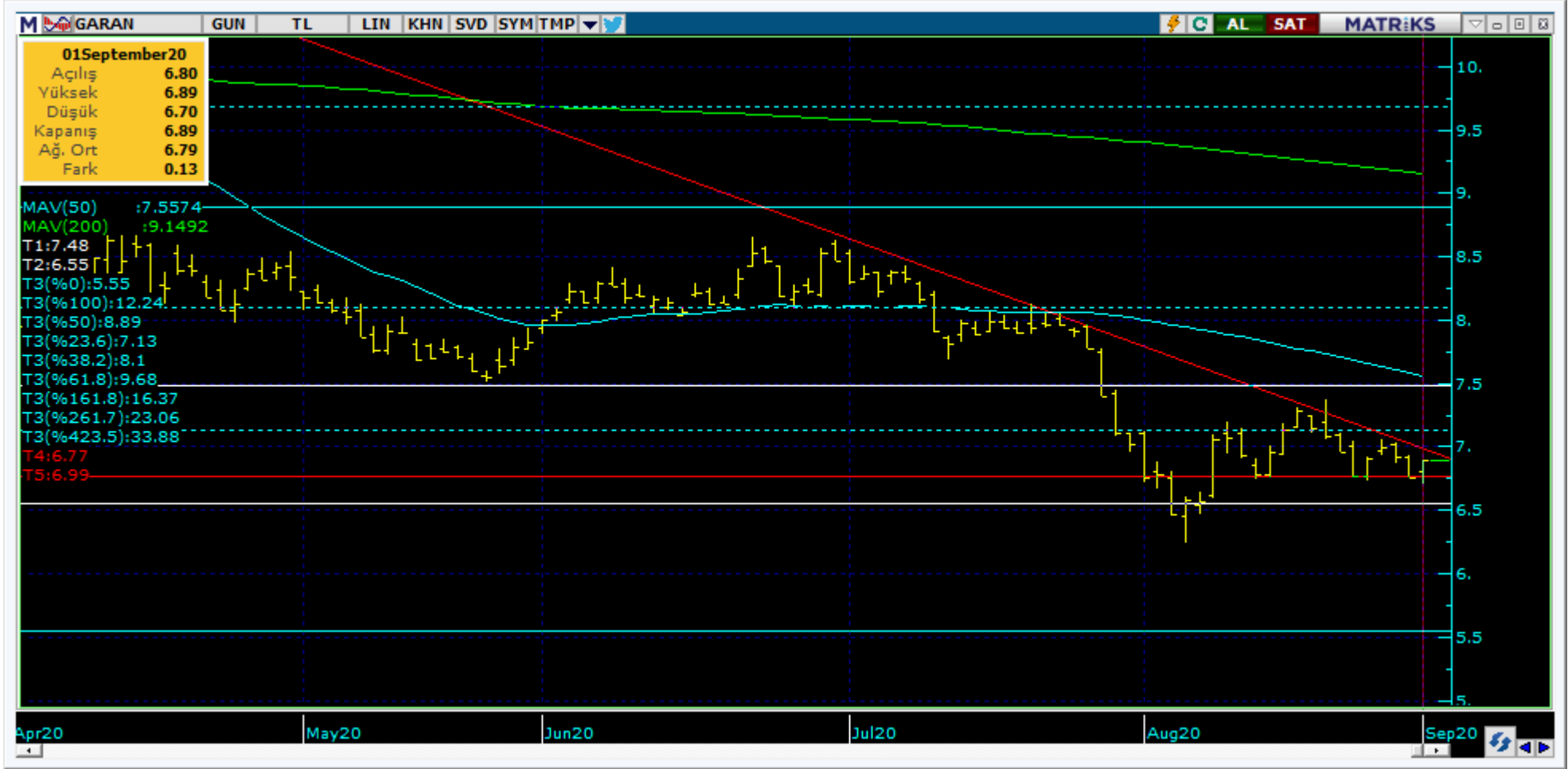
Endeks Sözleşmesi Açık Pozisyon Sayıları



Eylül Vadeli USDTRY Kontratı Alış Satış Rakamları				
	Aracı Kurum	Net(mn Lot)	Aracı Kurum	Net(mn Lot)
01/09/2021	Alternatif	4,700	Garanti Bank	-7,000
	Is Yatırım	3,618	Ak Yat.	-4,973
	Deniz Yatırım	3,593	QNB Finans	-3,767
	Meksa Yatırım	2,751	Akbank	-3,456
	Osmanli Yatırım	1,705	Yapi Kredi Yat.	-2,549
Tem-Eyl	Aracı Kurum	Net(mn Lot)	Aracı Kurum	Net(mn Lot)
	Ziraat Yat.	29,432	TCMB	-71,027
	TEB Yatırım	23,219	Akbank	-43,657
	Is Yatırım	15,637	Garanti Bank	-25,000
	Tacirler Men.	14,068	Yapi Kredi Yat.	-25,000
Garanti Yat.	13,239	Halk Yatırım	-12,846	

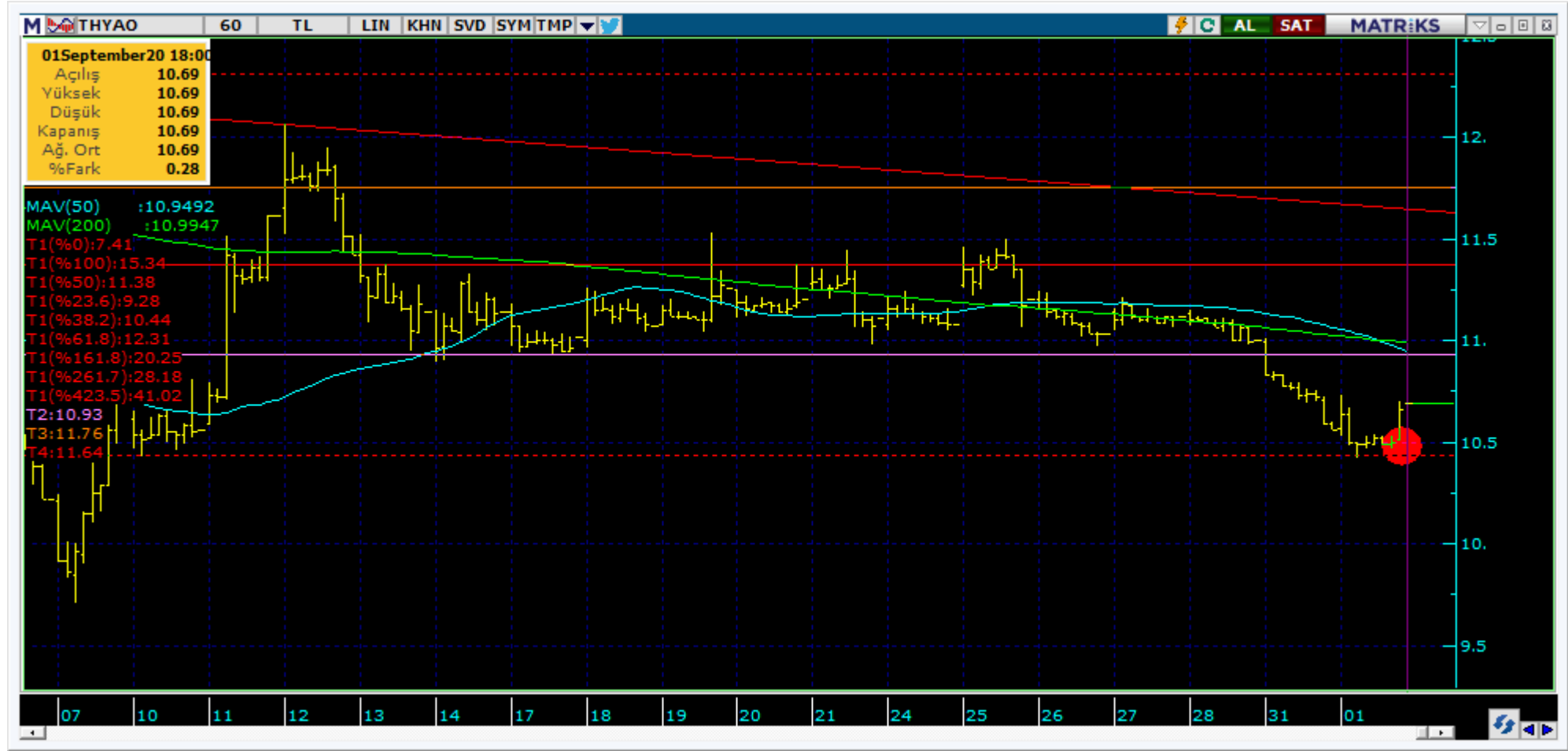
Döviz Sözleşmesi Açık Pozisyon Sayıları





Kodu	Son	1G Değ.	Yab. %	3A Ort.H	Pivot	1.Destek	2.Destek	1.Direnç	2.Direnç
GARAN	6.89	1.92%	48.25	170.0 mn\$	6.83	6.76	6.64	6.95	7.02

<https://www.isyatirim.com.tr/tr-tr/analiz/hisse/Sayfalar/Sirket-Karti.aspx?hisse=GARAN>



Kodu	Son	1G Değ.	Yab. %	3A Ort.H	Pivot	1.Destek	2.Destek	1.Direnç	2.Direnç
THYAO	10.69	1.23%	32.16	115.7 mn\$	10.61	10.50	10.30	10.80	10.90

<https://www.isyatirim.com.tr/tr-tr/analiz/hisse/Sayfalar/Sirket-Karti.aspx?hisse=THYAO>



Kodu	Son	1G Değ.	Yab. %	3A Ort.H	Pivot	1.Destek	2.Destek	1.Direnç	2.Direnç
ISCTR	5.04	2.65%	45.69	31.9 mn\$	4.99	4.95	4.85	5.09	5.13

<https://www.isyatirim.com.tr/tr-tr/analiz/hisse/Sayfalar/Sirket-Karti.aspx?hisse=ISCTR>



Kodu	Son	1G Değ.	Yab. %	3A Ort.H	Pivot	1.Destek	2.Destek	1.Direnç	2.Direnç
AKBNK	4.95	1.23%	51.92	78.6 mn\$	4.92	4.86	4.78	5.00	5.06

<https://www.isyatirim.com.tr/tr-tr/analiz/hisse/Sayfalar/Sirket-Karti.aspx?hisse=AKBNK>



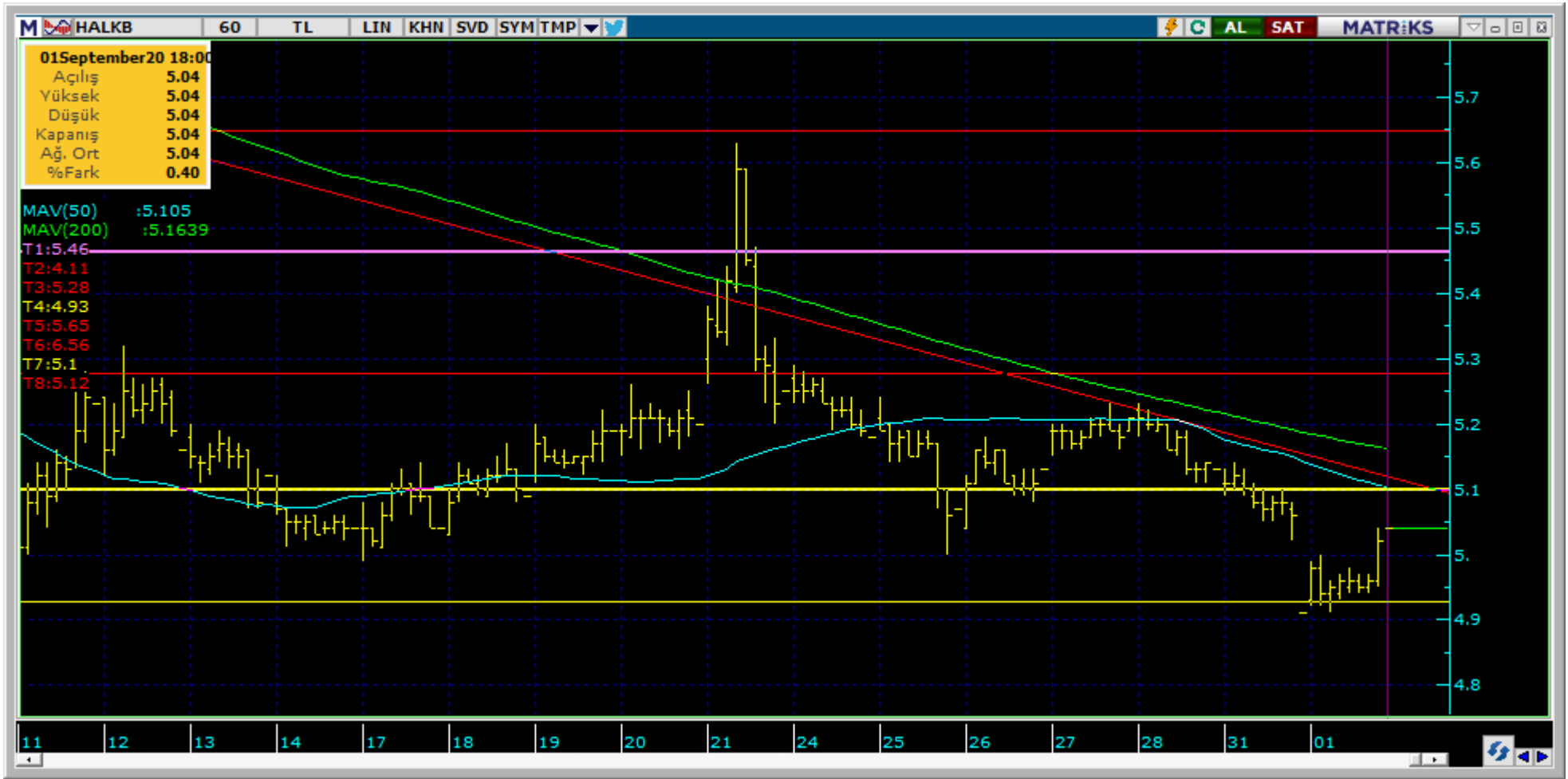
Kodu	Son	1G Değ.	Yab. %	3A Ort.H	Pivot	1.DesteK	2.DesteK	1.Direnç	2.Direnç
YKBNK	2.06	1.48%	63.02	46.5 mn\$	2.05	2.02	1.99	2.08	2.11

<https://www.isyatirim.com.tr/tr-tr/analiz/hisse/Sayfalar/Sirket-Karti.aspx?hisse=YKBNK>



Kodu	Son	1G Değ.	Yab. %	3A Ort.H	Pivot	1.Destek	2.Destek	1.Direnç	2.Direnç
VAKBN	4.15	1.97%	6.85	59.3 mn\$	4.12	4.08	4.01	4.19	4.23

<https://www.isyatirim.com.tr/tr-tr/analiz/hisse/Sayfalar/Sirket-Karti.aspx?hisse=VAKBN>



Kodu	Son	1G Değ.	Yab. %	3A Ort.H	Pivot	1.Destek	2.Destek	1.Direnç	2.Direnç
HALKB	5.04	2.65%	7.35	52.7 mn\$	5.00	4.95	4.87	5.08	5.13

<https://www.isyatirim.com.tr/tr-tr/analiz/hisse/Sayfalar/Sirket-Karti.aspx?hisse=HALKB>



Kodu	Son	1G Değ.	Yab. %	3A Ort.H	Pivot	1.Destek	2.Destek	1.Direnç	2.Direnç
EKGYO	1.76	0.00%	40.79	179.0 mn\$	1.75	1.73	1.69	1.79	1.81

<https://www.isyatirim.com.tr/tr-tr/analiz/hisse/Sayfalar/Sirket-Karti.aspx?hisse=EKGYO>

Bugün hareketlenmesi muhtemel hisseler ↑ ASELS



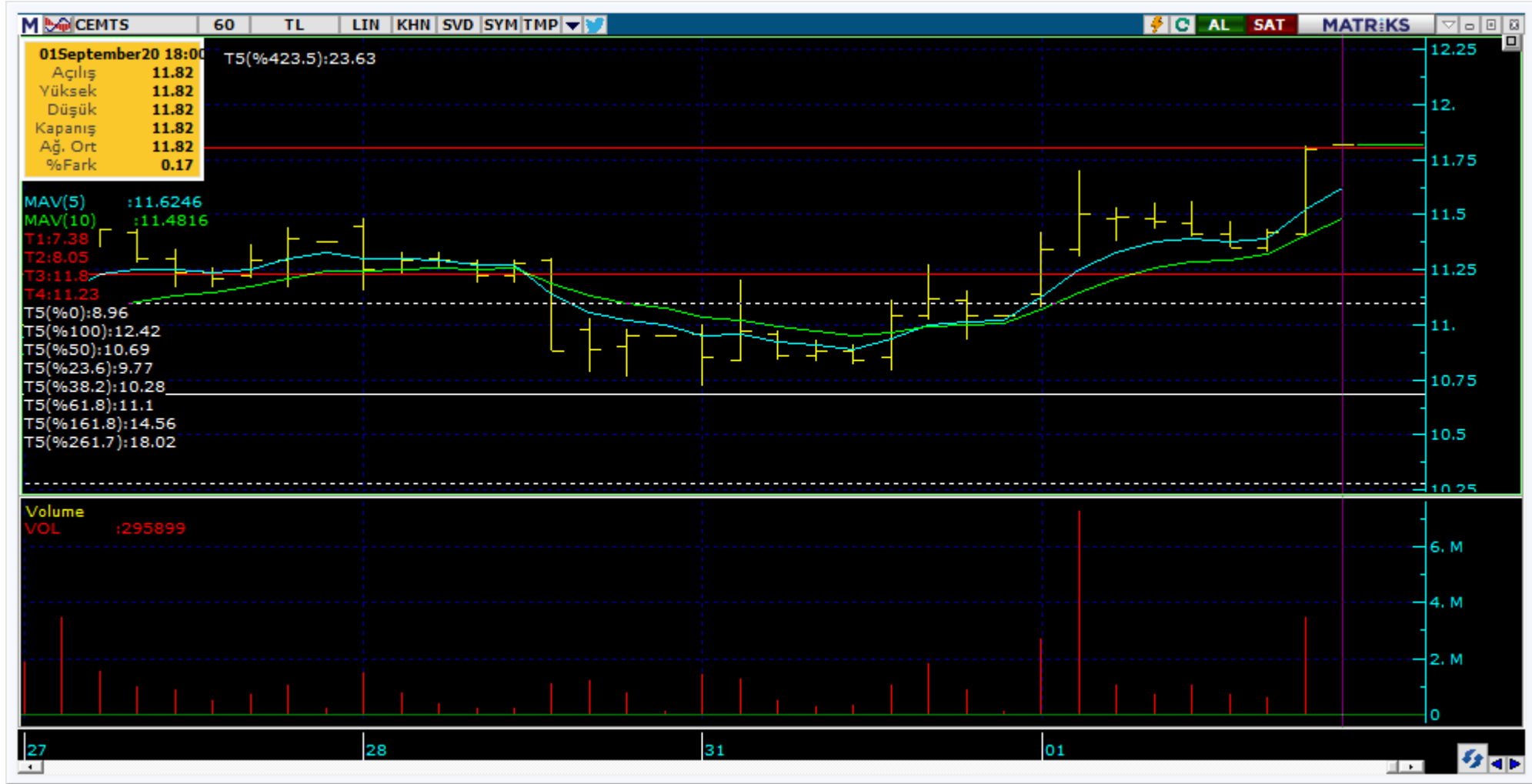
Kodu	Son	Yab. %	Pivot	1.Destek	2.Destek	1.Direnç	2.Direnç	1 Ay Ort.Hac.(Adet) / Son Gün	Fark
ASELS	16.83	35.84	16.56	16.10	15.40	17.25	17.70	54.4 mn / 56.8 mn	4%

Bugün hareketlenmesi muhtemel hisseler ↑ BIMAS



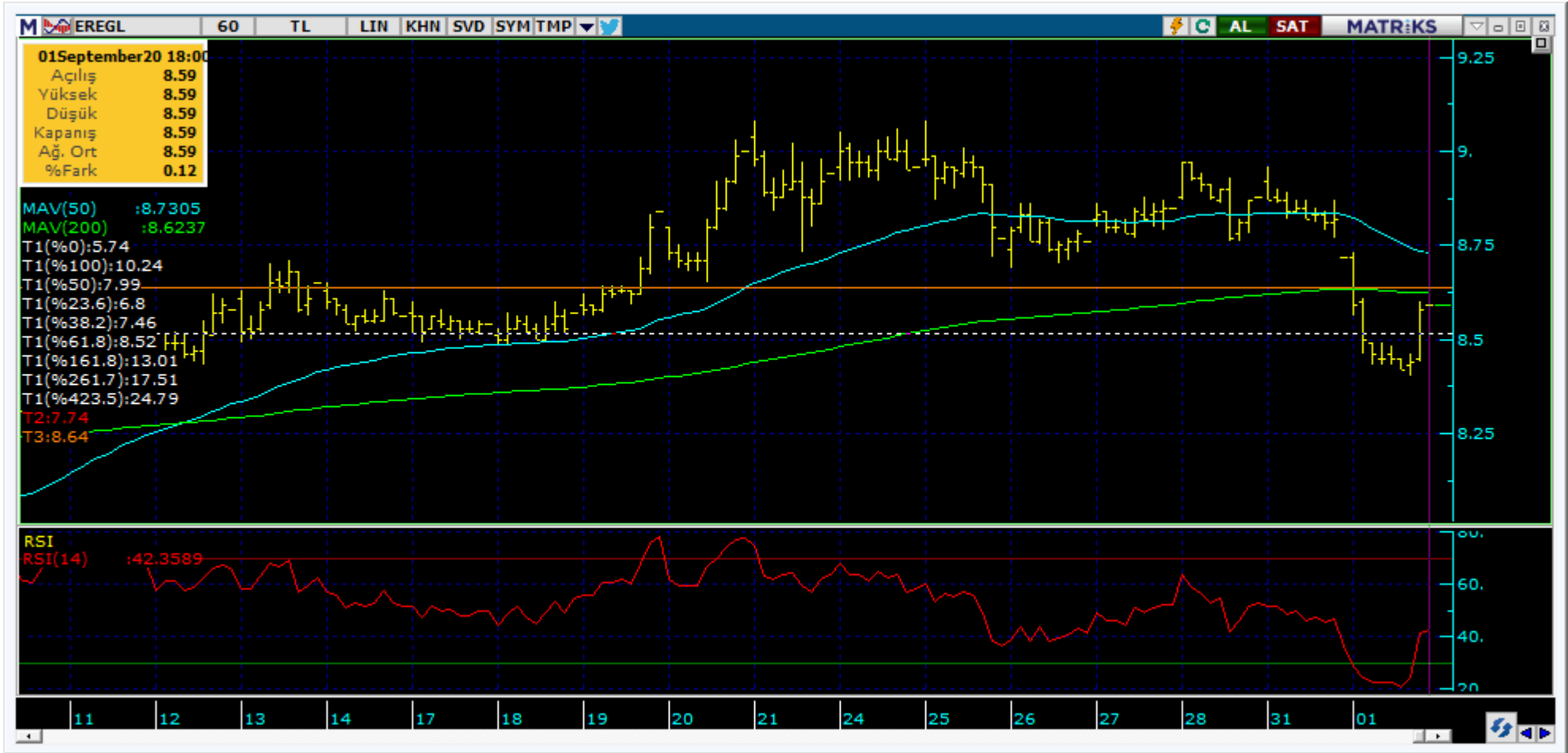
Kodu	Son	Yab. %	Pivot	1.Destek	2.Destek	1.Direnç	2.Direnç	1 Ay Ort.Hac.(Adet) / Son Gün	Fark
BIMAS	67.75	64.14	68.05	67.00	66.25	68.80	69.85	6.0 mn / 4.3 mn	-28%

Bugün hareketlenmesi muhtemel hisseler ↑ CEMTS



Kodu	Son	Yab. %	Pivot	1.Destek	2.Destek	1.Direnç	2.Direnç	1 Ay Ort.Hac.(Adet) / Son Gün	Fark
CEMTS	11.82	2.27	11.57	11.35	10.85	12.05	12.30	7.1 mn / 17.8 mn	▲ 152%

Bugün hareketlenmesi muhtemel hisseler ↑ EREGL



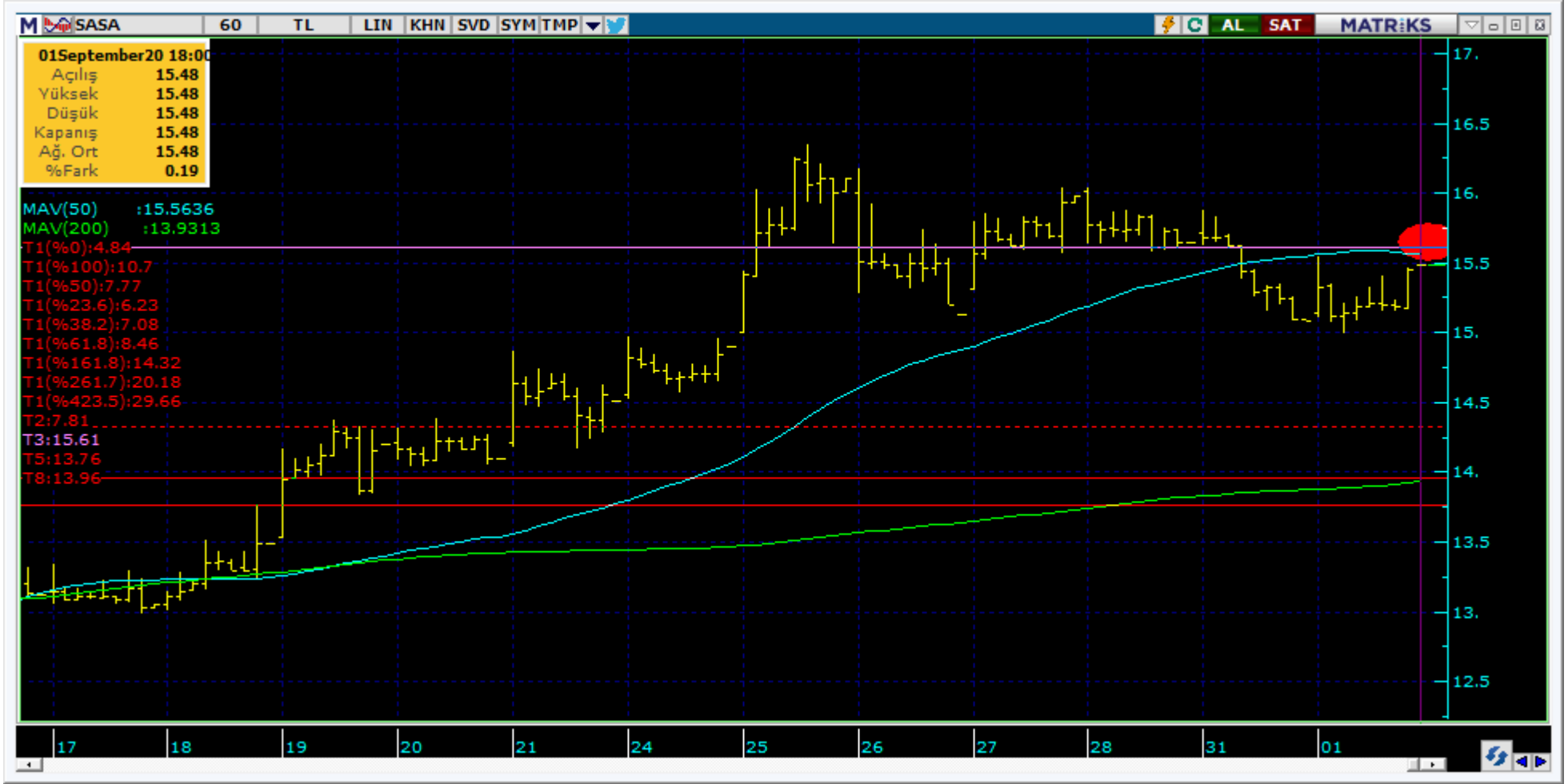
Kodu	Son	Yab. %	Pivot	1.Destek	2.Destek	1.Direnç	2.Direnç	1 Ay Ort.Hac.(Adet) / Son Gün	Fark
EREGL	8.59	59.38	8.57	8.42	8.24	8.75	8.90	36.1 mn / 39.4 mn	▲ 9%

Bugün hareketlenmesi muhtemel hisseler ↑ KCHOL



Kodu	Son	Yab. %	Pivot	1.Destek	2.Destek	1.Direnç	2.Direnç	1 Ay Ort.Hac.(Adet) / Son Gün	Fark
KCHOL	15.07	72.96	14.94	14.80	14.55	15.20	15.35	18.8 mn / 10.9 mn	▼ -42%

Bugün hareketlenmesi muhtemel hisseler ↑ SASA



Kodu	Son	Yab. %	Pivot	1.Destek	2.Destek	1.Direnç	2.Direnç	1 Ay Ort.Hac.(Adet) / Son Gün	Fark
SASA	15.48	6.68	15.34	15.15	14.80	15.70	15.90	28.5 mn / 18.9 mn	▼ -34%

Kodu	Son	1G Değ.	Yab. %	3A Ort.H	Pivot	1.Destek	2.Destek	1.Direnç	2.Direnç
AKBNK	4.95	1.23%	51.92	78.6 mn\$	4.92	4.86	4.78	5.00	5.06
ARCLK	21.10	0.19%	62.38	35.1 mn\$	20.93	20.65	20.20	21.35	21.65
ASELS	16.83	3.63%	35.84	149.4 mn\$	16.56	16.10	15.40	17.25	17.70
BIMAS	67.75	-0.15%	64.14	42.6 mn\$	68.05	67.00	66.25	68.80	69.85
DOHOL	2.11	0.48%	41.59	23.1 mn\$	2.09	2.07	2.02	2.14	2.16
EKGYO	1.76	0.00%	40.79	179.0 mn\$	1.75	1.73	1.69	1.79	1.81
EREGL	8.59	-1.49%	59.38	51.9 mn\$	8.57	8.42	8.24	8.75	8.90
GARAN	6.89	1.92%	48.25	170.0 mn\$	6.83	6.76	6.64	6.95	7.02
HALKB	5.04	2.65%	7.35	52.7 mn\$	5.00	4.95	4.87	5.08	5.13
ISCTR	5.04	2.65%	45.69	31.9 mn\$	4.99	4.95	4.85	5.09	5.13
KCHOL	15.07	1.14%	72.96	25.8 mn\$	14.94	14.80	14.55	15.20	15.35
KOZAA	12.95	0.78%	54.50	28.0 mn\$	12.97	12.70	12.45	13.20	13.45
KOZAL	77.80	0.13%	55.39	24.1 mn\$	77.20	75.10	72.40	79.90	82.00
KRDMD	3.01	-1.31%	14.87	118.3 mn\$	3.00	2.95	2.88	3.07	3.12
MGROS	39.20	-0.05%	43.44	21.8 mn\$	38.89	38.60	37.95	39.50	39.80
PETKM	3.96	1.28%	20.04	107.5 mn\$	3.94	3.88	3.81	4.01	4.07
PGSUS	45.50	-0.66%	12.07	28.1 mn\$	45.56	44.85	44.20	46.20	46.90
SAHOL	7.89	2.07%	65.28	16.1 mn\$	7.83	7.75	7.62	7.96	8.04
SISE	6.20	2.65%	15.70	104.2 mn\$	6.14	6.06	5.91	6.29	6.37
SODA	6.92	1.62%	26.59	26.6 mn\$	6.85	6.77	6.61	7.01	7.09
TAVHL	15.02	0.13%	64.43	19.6 mn\$	15.02	14.85	14.70	15.15	15.30
TCELL	14.29	-0.21%	77.96	57.4 mn\$	14.26	14.10	13.95	14.45	14.60
THYAO	10.69	1.23%	32.16	115.7 mn\$	10.61	10.50	10.30	10.80	10.90
TKFEN	14.91	0.54%	21.48	54.4 mn\$	14.85	14.70	14.50	15.05	15.20
TRKCM	4.00	1.78%	17.76	44.6 mn\$	3.97	3.92	3.85	4.04	4.09
TSKB	1.11	1.83%	20.45	28.3 mn\$	1.10	1.09	1.07	1.12	1.13
TTKOM	6.90	1.02%	45.62	28.6 mn\$	6.85	6.79	6.69	6.95	7.01
TUPRS	80.95	1.19%	34.60	89.6 mn\$	80.43	79.30	77.70	82.05	83.20
VAKBN	4.15	1.97%	6.85	59.3 mn\$	4.12	4.08	4.01	4.19	4.23
YKBNK	2.06	1.48%	63.02	46.5 mn\$	2.05	2.02	1.99	2.08	2.11

Son İşlem Önerileri Tarih sıralamasına göre son 10 tane işlem önerimiz ve performanları aşağıdaki tabloda gösterilmektedir.

	Öneri	Oneri Tarihi	AL	SAT	Acilis	Hedef	Hedef	Stop	Stop	Kapanis	Kapanış	Getiri/	Gün	Öneri Durumu	
					Fiyat (₺)	Fiyat (TL)	%	Fiyat (₺)	%	Fiyat (₺)	Tarih	Zarar	Sayısı		
Kısa Vadeli İşlem Önerileri	Hisse	26/08/2020	AKBNK		4.96	5.20	4.8%	4.85	-2.2%	5.04	27/08/2020	1.6%	2	Kapalı	
	Kur	26/08/2020		USDTRY	7.35	7.12	-3.1%	7.42	1.0%	7.39	26/08/2020	-0.5%	0	Kapalı	
	Hisse	26/08/2020	TTKOM		6.95	7.20	3.6%	6.8	-2.2%	7.00	27/08/2020	0.7%	2	Kapalı	
	Hisse	27/08/2020	DOHOL		2.16	2.24	3.7%	2.12	-1.9%	2.12	28/08/2020	-1.9%	2	Kapalı	
	Hisse	28/08/2020	TUPRS		83.90	88.00	4.9%	82	-2.3%	83.20	28/08/2020	-0.8%	1	Kapalı	
	Hisse	28/08/2020	TRKCM		4.10	4.30	4.9%	4.03	-1.7%	4.03	28/08/2020	-1.7%	1	Kapalı	
	Hisse	31/08/2020	KRDMD		3.10	3.30	6.5%	3.02	-2.6%	3.06	31/08/2020	-1.3%	1	Kapalı	
	Emtia VI	31/08/2020	Altın		1,972.00	2,010.00	1.9%	1948	-1.2%						Açık
	Hisse	01/09/2020	KOZAA		13.10	13.60	3.8%	12.9	-1.5%	12.90	01/09/2020	-1.5%	1	Kapalı	
	Hisse	01/09/2020	ASELS		16.40	16.95	3.4%	16.1	-1.8%	16.95	01/09/2020	3.4%	1	Kapalı	
Orta Vadeli İşlem Önerileri	Hisse	04/02/2020	GUSGR		2.76	3.03	9.8%	2.65	-4.0%	2.65	06/02/2020	-4.0%	2	Kapalı	
	Hisse	07/02/2020	MGROS		26.80	29.00	8.2%	25.8	-3.7%	25.80	10/02/2020	-3.7%	3	Kapalı	
	Hisse	13/02/2020	THYAO		14.86	16.10	8.3%	14.3	-3.8%	14.87	19/02/2020	0.1%	6	Kapalı	
	Hisse	14/02/2020	KCHOL		20.20	21.60	6.9%	19.4	-4.0%	19.40	21/02/2020	-4.0%	7	Kapalı	
	Hisse	14/02/2020	KARSN		1.91	2.10	9.9%	1.82	-4.7%	1.82	20/02/2020	-4.7%	6	Kapalı	
	Hisse	20/02/2020	OTKAR		164.00	180.00	9.8%	157	-4.3%	125.00	27/04/2020	-23.8%	67	Kapalı	
	Hisse	20/02/2020	LOGO		69.60	77.00	10.6%	65	-6.6%	77.00	24/02/2020	10.6%	4	Kapalı	
	Hisse	03/03/2020	ULKER		21.40	23.00	7.5%	20.5	-4.2%	22.80	06/03/2020	6.5%	3	Kapalı	
	Hisse	04/03/2020	TRGYO		2.83	3.10	9.5%	2.7	-4.6%	2.36	27/04/2020	-16.6%	54	Kapalı	
	Hisse	18/03/2020	TSKB		0.86	0.98	14.0%	0.81	-5.8%	0.97	19/03/2020	12.8%	1	Kapalı	

Müşterimiz olmayan ve tüm önerilerimize eşzamanlı olarak ulaşmak isteyenler için irtibat numarası: (212) 350 24 24

E-posta: bilgi@isyatirim.com.tr

Web sitesi: <https://www.isyatirim.com.tr/tr-tr/Sayfalar/nasil-hesap-acabilirim.aspx>

*Dün Tarihi Zirvesinden Kapanan BIST-100 Hisseleri: VESTL

Gelişmiş Hisse Arama

:<https://www.isyatirim.com.tr/tr-tr/analiz/hisse/Sayfalar/gelismis-hisse-arama.aspx>

Tüm raporlarımıza ulaşmak için :<https://www.isyatirim.com.tr/tr-tr/analiz/arastirma-raporlari/Sayfalar/default.aspx>

*Tarihi yüksek seviyelerdeki hisseler, long yönde değerlendirilmelidir. Bu hisseler geçtiğimiz günlerde de tarihi zirve yapmış veya ilk kez tarihi zirve yapıyor olabilir. Bu hisseleri elinde tutan hiçbir yatırımcı TL bazında zararda değildir. Fiyat grafiğinin (TL grafikler) sol tarafında mevcut fiyattan yüksek fiyatta maliyeti olan yatırımcı yoktur. Dolayısıyla yükselen fiyatlar, zararda olan yatırımcıların satışlarıyla karşılaşmaz, sadece kar realizasyonu yapan yatırımcılar olabilir. Bu bağlamda yükselen bir stop fiyatıyla bu kağıtlarda yatırımcı olmak çok uygun bir risk/kazanç oranı sunmaktadır.

Öneri bilgilendirmesi: İş Yatırım Menkul Değerler A.Ş.'nin (İş Yatırım) BIST'te halka açık şirketler için AL, TUT ve SAT yönündeki önerileri BIST-100 endeksinin (endeks) beklenen getirisine göre değerlendirilmektedir. Tüm bu öneriler İş Yatırım Araştırma Bölümü analistleri tarafından şirketlerin ileride elde edeceği tahmin edilen karları, nakit akımları ve bilançolarına göre bağımsız olarak değerlendirilir. Ek olarak, analistler koşulların elverişsiz olduğu veya doğru değerlendirme yapmanın mümkün olmadığı durumlarda bazı hisse senetleri için geçici olarak GÖZDEN GEÇİRİLİYOR önerisi verebilirler. Münferit her şirket için yatırım önerisi sırasıyla belirtilen şu kriterlere göre değerlendirilir;

İŞ Yatırım Hisse senedi tavsiye metodolojisi:

Artış Potansiyeli > %25 : AL

%10 < Artış Potansiyeli < %25 :TUT

Artış Potansiyeli < %10 : SAT

Her sınır değeri için analist +/- %5 kanaat kullanabilmektedir.

Burada yer alan bilgiler İş Yatırım Menkul Değerler A.Ş. tarafından bilgilendirme amacı ile hazırlanmıştır. Yatırım bilgi, yorum ve tavsiyeleri yatırım danışmanlığı kapsamında değildir. Yatırım danışmanlığı hizmeti; aracı kurumlar, portföy yönetim şirketleri, mevduat kabul etmeyen bankalar ile müşteri arasında imzalanacak yatırım danışmanlığı sözleşmesi çerçevesinde sunulmaktadır. Burada yer alan yorum ve tavsiyeler, yorum ve tavsiyede bulunanların kişisel görüşlerine dayanmaktadır. Herhangi bir yatırım aracının alım-satım önerisi ya da getiri vaadi olarak yorumlanmamalıdır. Bu görüşler mali durumunuz ile risk ve getiri tercihlerinize uygun olmayabilir. Bu nedenle, sadece burada yer alan bilgilere dayanarak yatırım kararı verilmesi beklentilerinize uygun sonuçlar doğurmayabilir.

Burada yer alan fiyatlar, veriler ve bilgilerin tam ve doğru olduğu garanti edilemez; içerik, haber verilmeksizin değiştirilebilir. Tüm veriler, İş Yatırım Menkul Değerler A.Ş. tarafından güvenilir olduğuna inanılan kaynaklardan alınmıştır. Bu kaynakların kullanılması nedeni ile ortaya çıkabilecek hatalardan İş Yatırım Menkul Değerler A.Ş. sorumlu değildir.

Bu içeriğe ilişkin tüm telif hakları İş Yatırım Menkul Değerler A.Ş.'ye aittir. Bu içerik, açık iznimiz olmaksızın başkaları tarafından herhangi bir amaçla, kısmen veya tamamen çoğaltılamaz, dağıtılamaz, yayımlanamaz veya değiştirilemez.