



Teknik Görünüm Raporu

21.02.2020



Destek Direnç Seviyeleri ve Pivot Değeri

Kodu	Son Fiyat	1 GünΔ	Pivot	1.Destek	2.Destek	1.Direnç	2.Direnç
BIST-100	115,642	-2.98%	116,638	113,925	112,209	118,354	121,067
BIST-30	138,808	-2.75%	139,918	136,915	135,023	141,810	144,813
BIST-50	109,587	-2.82%	110,495	108,049	106,511	112,033	114,479

Vadeli Endeks Kontratı Teknik Analiz Görünümü



Destek Direnç Seviyeleri ve Pivot Değeri

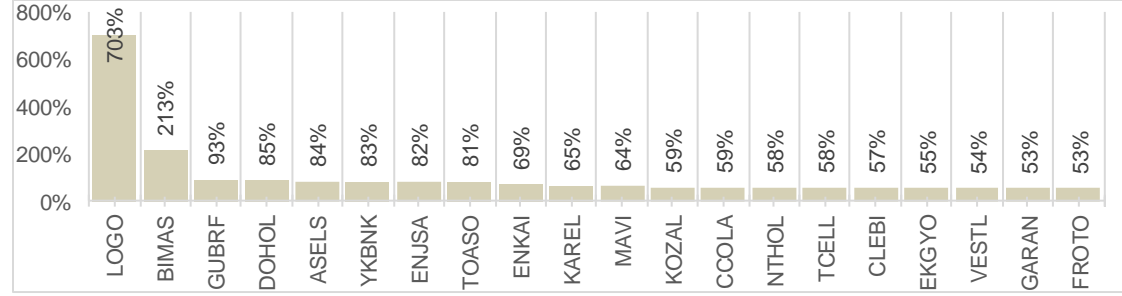
Kodu	Son Fiyat	1 GünΔ	Pivot	1.Destek	2.Destek	1.Direnç	2.Direnç
F_XU0300220	139.9000	-2.30%	140.7500	137.8750	135.8500	142.7750	145.6500
F_XU0300420	141.8750	-1.87%	142.4500	140.0500	138.2250	144.2750	146.6750
F_XU0300620	142.9000	-1.52%	143.4167	141.4833	140.0667	144.8333	146.7667

Vadeli Döviz Kontratı Teknik Analiz Görünümü

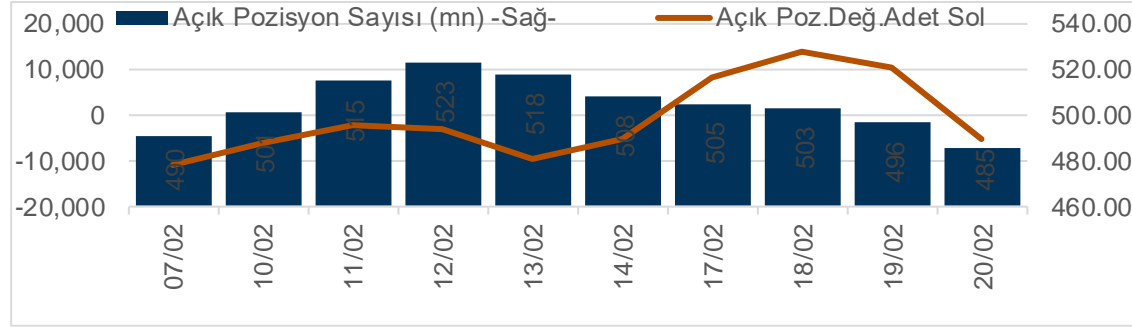


Destek Direnç Seviyeleri ve Pivot Değeri							
Kodu	Son Fiyat	1 GünΔ	Pivot	1.Destek	2.Destek	1.Direnç	2.Direnç
F_USDTRY0220	6.1197	0.31%	6.1135	6.0972	6.0746	6.1361	6.1524
F_USDTRY0320	6.1741	0.36%	6.1705	6.1549	6.1357	6.1897	6.2053
F_USDTRY0420	6.2495	0.79%	6.2346	6.2139	6.1784	6.2701	6.2908

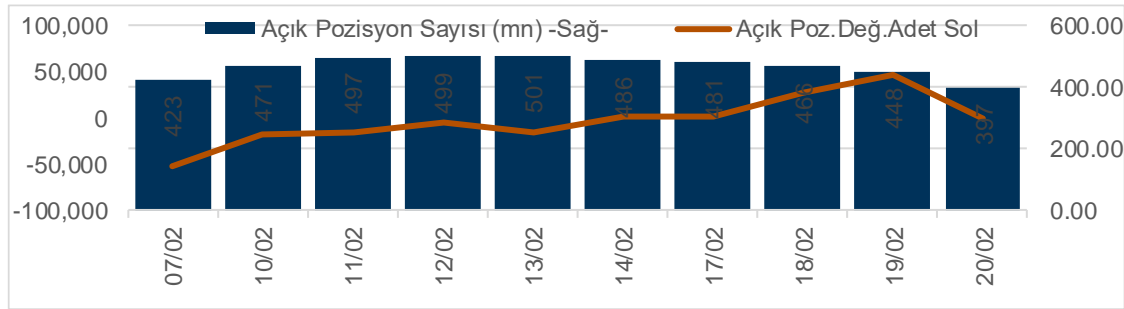
BIST100 -1 Ay Ort.Hac. Göre Hacim Artışı Olan Hisseler (Adet)

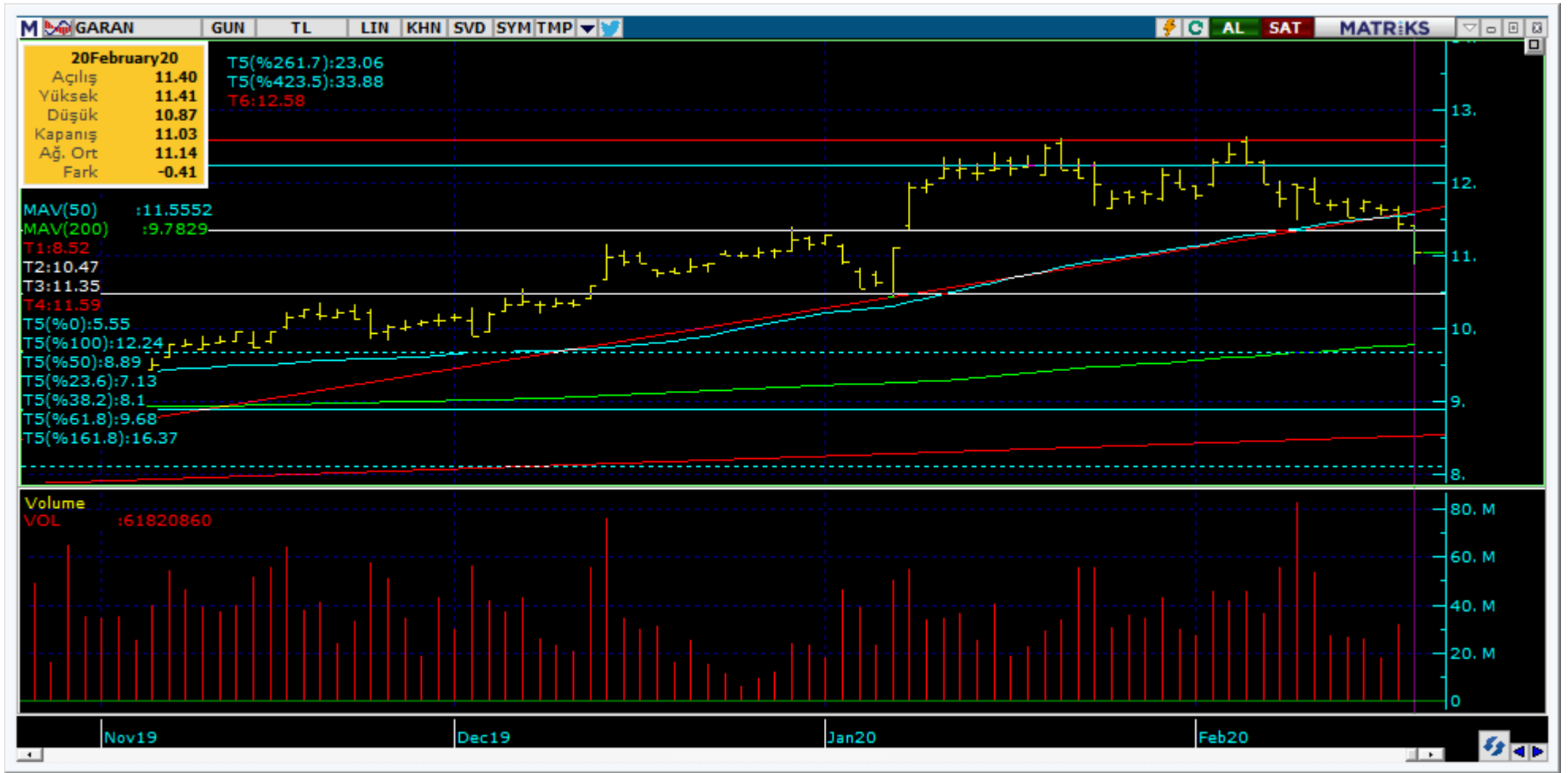


Endeks Sözleşmesi Açık Pozisyon Sayıları



Döviz Sözleşmesi Açık Pozisyon Sayıları





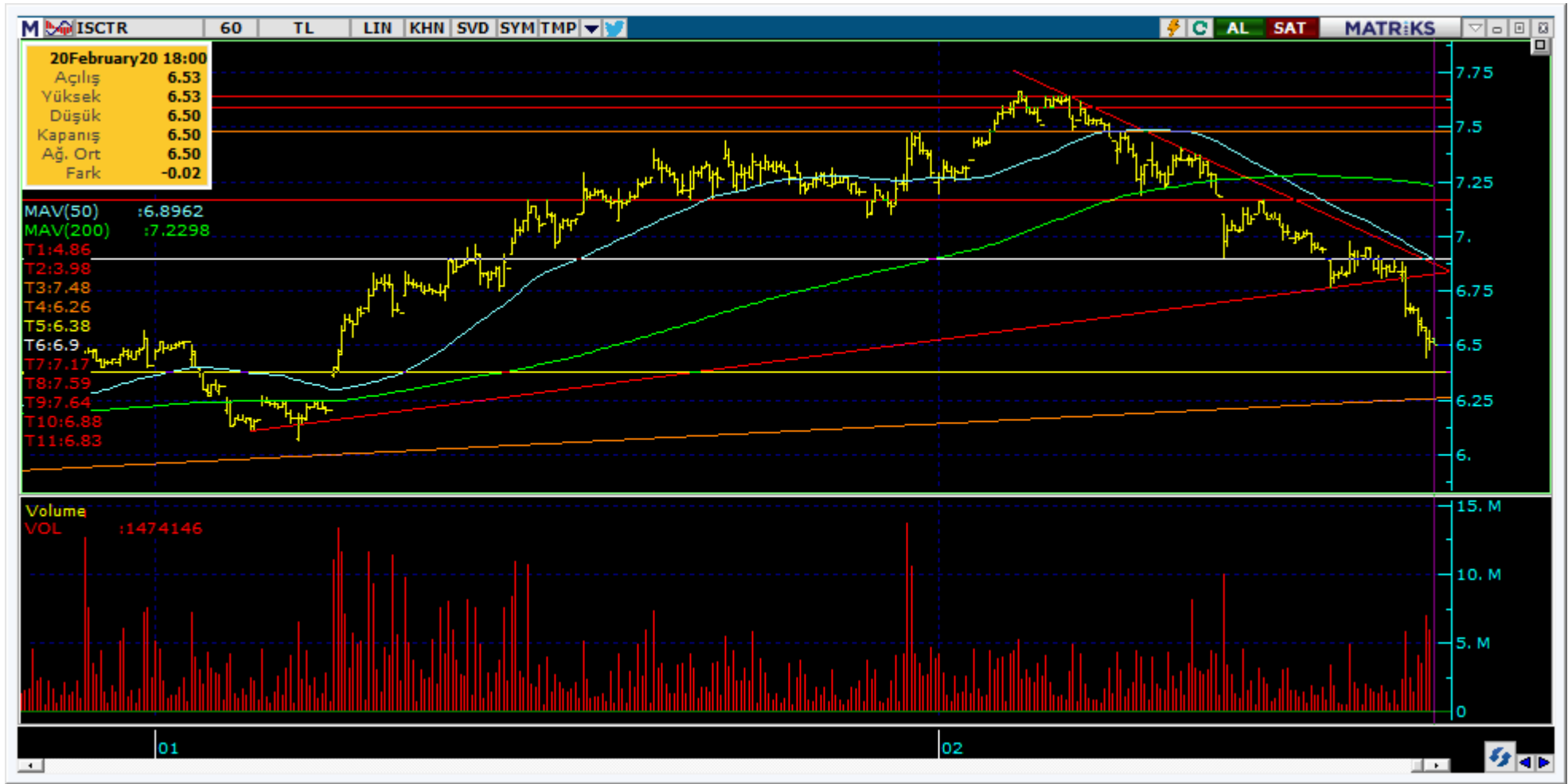
Kodu	Son	1G Değ.	Yab. %	3A Ort.H	Pivot	1.Destek	2.Destek	1.Direnç	2.Direnç
GARAN	11.03	-3.58%	75.36	67.4 mn\$	11.10	10.80	10.55	11.35	11.65

<https://www.isyatirim.com.tr/tr-tr/analiz/hisse/Sayfalar/Sirket-Karti.aspx?hisse=GARAN>



Kodu	Son	1G Değ.	Yab. %	3A Ort.H	Pivot	1.Destek	2.Destek	1.Direnç	2.Direnç
THYAO	14.37	-3.56%	39.93	287.7 mn\$	14.53	14.15	13.95	14.75	15.10

<https://www.isyatirim.com.tr/tr-tr/analiz/hisse/Sayfalar/Sirket-Karti.aspx?hisse=THYAO>



Kodu	Son	1G Değ.	Yab. %	3A Ort.H	Pivot	1.Destek	2.Destek	1.Direnç	2.Direnç
ISCTR	6.50	-4.97%	59.82	26.2 mn\$	6.61	6.33	6.17	6.77	7.05

<https://www.isyatirim.com.tr/tr-tr/analiz/hisse/Sayfalar/Sirket-Karti.aspx?hisse=ISCTR>



Kodu	Son	1G Değ.	Yab. %	3A Ort.H	Pivot	1.Destek	2.Destek	1.Direnç	2.Direnç
AKBNK	7.62	-3.79%	70.94	40.7 mn\$	7.70	7.48	7.33	7.85	8.07

<https://www.isyatirim.com.tr/tr-tr/analiz/hisse/Sayfalar/Sirket-Karti.aspx?hisse=AKBNK>



Kodu	Son	1G Değ.	Yab. %	3A Ort.H	Pivot	1.Destek	2.Destek	1.Direnç	2.Direnç
YKBNK	2.58	-5.49%	72.91	32.0 mn\$	2.63	2.51	2.45	2.69	2.81

<https://www.isyatirim.com.tr/tr-tr/analiz/hisse/Sayfalar/Sirket-Karti.aspx?hisse=YKBNK>



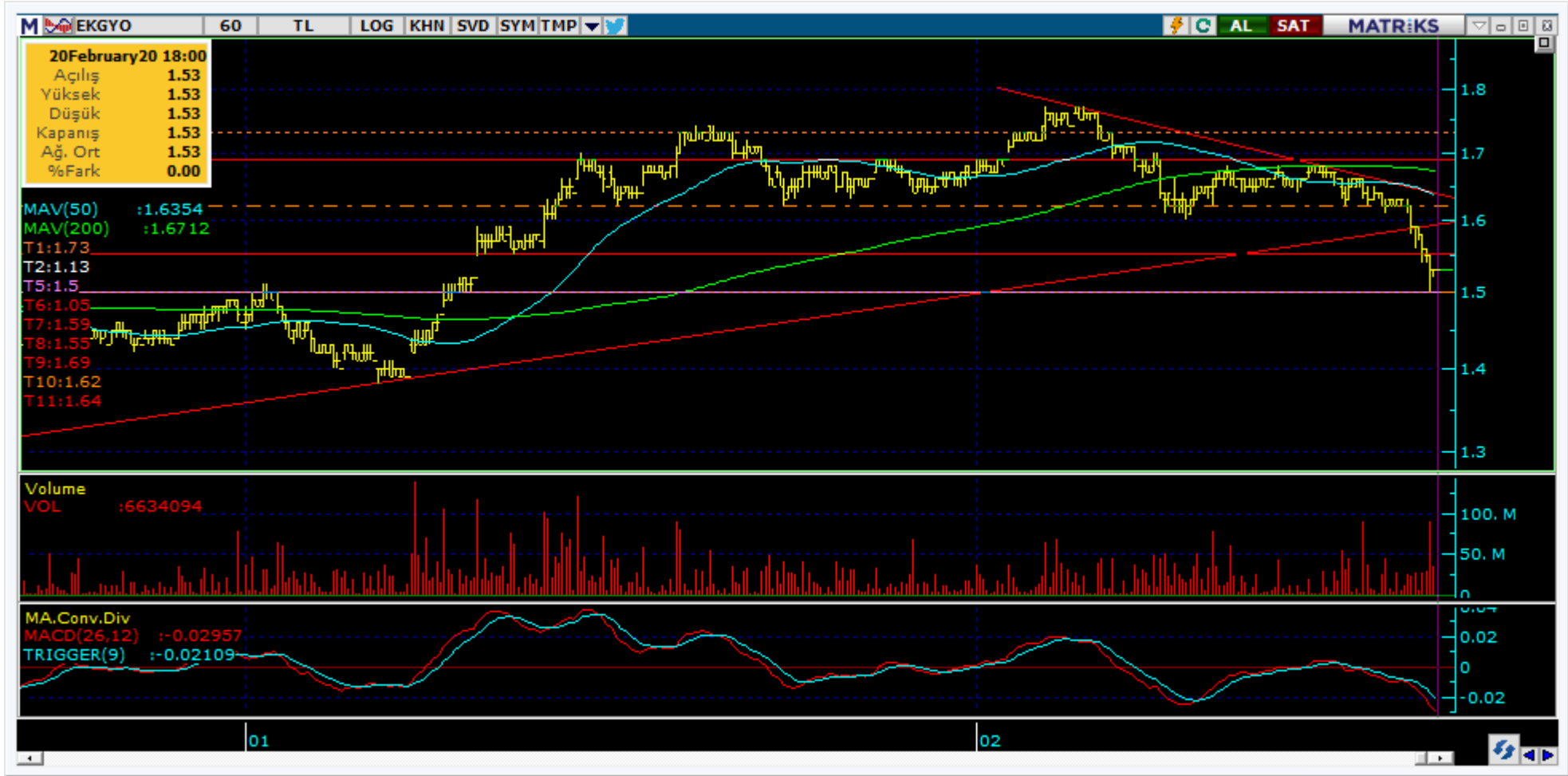
Kodu	Son	1G Değ.	Yab. %	3A Ort.H	Pivot	1.Destek	2.Destek	1.Direnç	2.Direnç
VAKBN	5.99	-0.07%	69.51	31.6 mn\$	6.07	5.80	5.61	6.26	6.53

<https://www.isyatirim.com.tr/tr-tr/analiz/hisse/Sayfalar/Sirket-Karti.aspx?hisse=VAKBN>



Kodu	Son	1G Değ.	Yab. %	3A Ort.H	Pivot	1.Destek	2.Destek	1.Direnç	2.Direnç
HALKB	6.82	-4.35%	45.78	57.5 mn\$	6.91	6.67	6.52	7.06	7.30

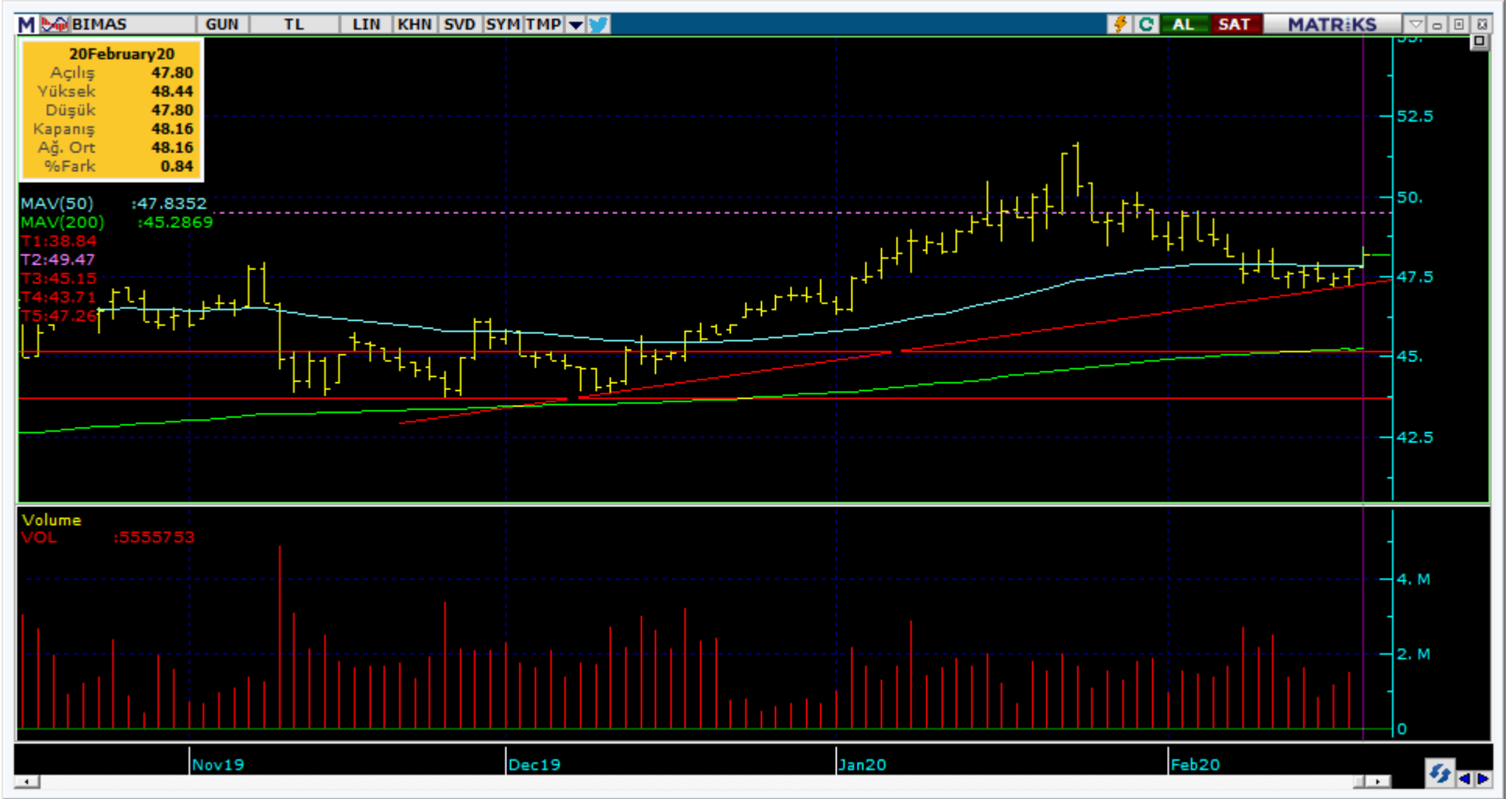
<https://www.isyatirim.com.tr/tr-tr/analiz/hisse/Sayfalar/Sirket-Karti.aspx?hisse=HALKB>



Kodu	Son	1G Değ.	Yab. %	3A Ort.H	Pivot	1.Destek	2.Destek	1.Direnç	2.Direnç
EKGYO	1.53	-5.56%	43.13	44.8 mn\$	1.55	1.48	1.42	1.61	1.68

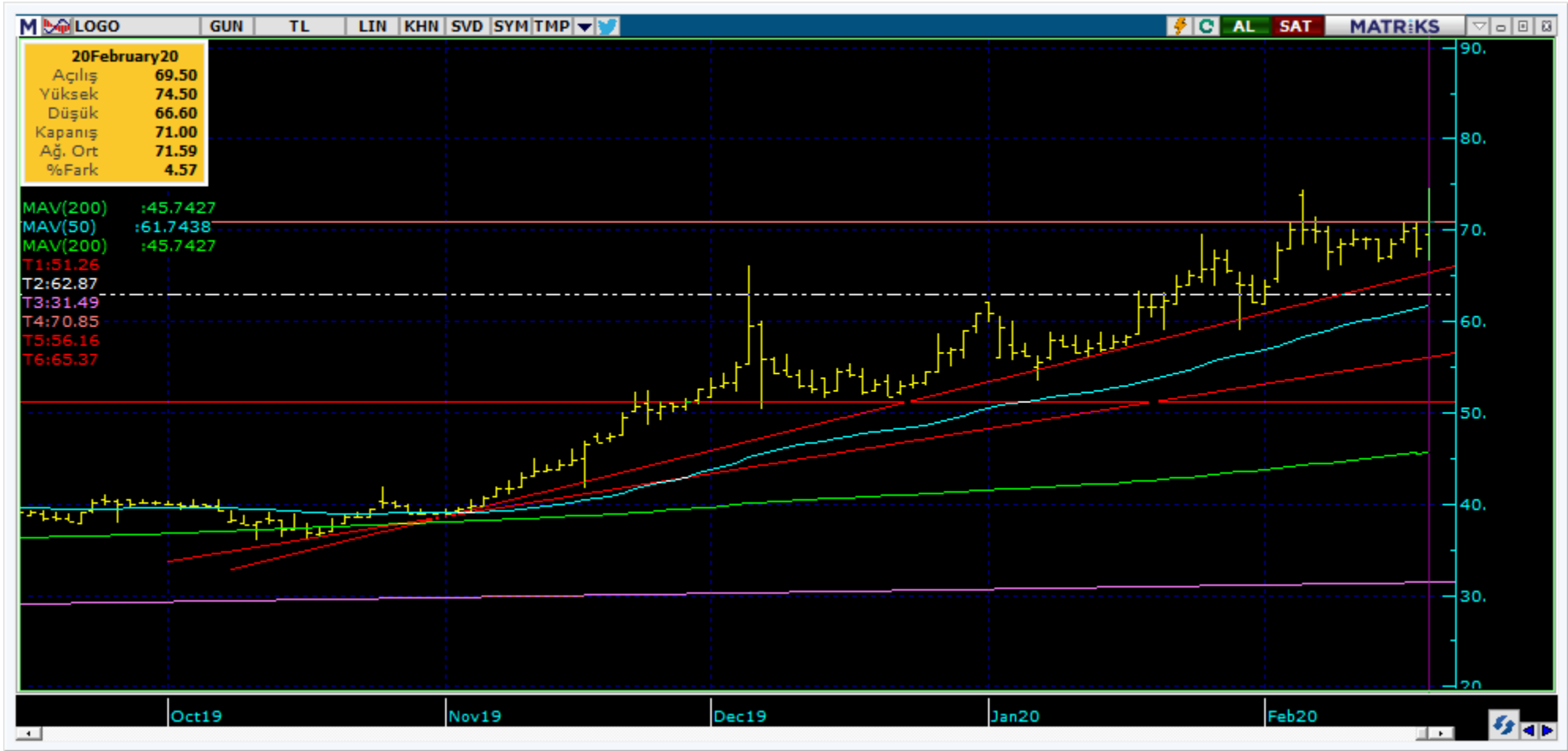
<https://www.isyatirim.com.tr/tr-tr/analiz/hisse/Sayfalar/Sirket-Karti.aspx?hisse=EKGYO>

Bugün hareketlenmesi muhtemel hisseler ↑ BIMAS



Kodu	Son	Yab. %	Pivot	1.Destek	2.Destek	1.Direnç	2.Direnç	1 Ay Ort.Hac.(Adet) / Son Gün	Fark
BIMAS	48.16	69.08	48.13	47.85	47.50	48.45	48.75	1.8 mn / 5.6 mn	▲ 213%

Bugün hareketlenmesi muhtemel hisseler ↑ LOGO



Kodu	Son	Yab. %	Pivot	1.Destek	2.Destek	1.Direnç	2.Direnç	1 Ay Ort.Hac.(Adet) / Son Gün	Fark
LOGO	71.00	56.99	70.70	66.90	62.80	74.80	78.60	0.2 mn / 1.4 mn	▲ 703%

Bugün hareketlenmesi muhtemel hisseler ↑ OTKAR



Kodu	Son	Yab. %	Pivot	1.Destek	2.Destek	1.Direnç	2.Direnç	1 Ay Ort.Hac.(Adet) / Son Gün	Fark
OTKAR	159.70	27.37	160.93	156.50	153.00	164.50	169.00	0.1 mn / 0.1 mn	▲ 49%

Kodu	Son	1G Değ.	Yab. %	3A Ort.H	Pivot	1.Destek	2.Destek	1.Direnç	2.Direnç
AKBNK	7.62	-3.79%	70.94	40.7 mn\$	7.70	7.48	7.33	7.85	8.07
ARCLK	19.61	-1.85%	75.17	10.7 mn\$	19.82	19.40	19.20	20.05	20.45
ASELS	28.36	-4.77%	33.50	114.5 mn\$	28.81	27.50	26.60	29.70	31.00
BIMAS	48.16	0.84%	69.08	14.0 mn\$	48.13	47.85	47.50	48.45	48.75
DOHOL	1.94	-2.02%	45.28	8.6 mn\$	1.97	1.90	1.87	2.00	2.07
EKGYO	1.53	-5.56%	43.13	44.8 mn\$	1.55	1.48	1.42	1.61	1.68
EREGL	8.80	0.23%	70.79	38.0 mn\$	8.76	8.65	8.51	8.90	9.01
FROTO	78.80	-2.90%	76.43	4.9 mn\$	79.98	77.50	76.25	81.25	83.75
GARAN	11.03	-3.58%	75.36	67.4 mn\$	11.10	10.80	10.55	11.35	11.65
HALKB	6.82	-4.35%	45.78	57.5 mn\$	6.91	6.67	6.52	7.06	7.30
ISCTR	6.50	-4.97%	59.82	26.2 mn\$	6.61	6.33	6.17	6.77	7.05
KCHOL	19.53	-2.15%	81.57	14.9 mn\$	19.78	19.25	19.00	20.05	20.60
KOZAA	11.24	-4.10%	56.97	40.5 mn\$	11.36	10.95	10.70	11.65	12.05
KOZAL	78.25	-4.57%	70.72	20.6 mn\$	79.55	76.50	74.75	81.30	84.35
KRDMD	2.71	-3.56%	20.93	76.5 mn\$	2.73	2.65	2.58	2.80	2.88
PETKM	3.94	-2.96%	16.18	85.2 mn\$	3.98	3.89	3.84	4.03	4.12
PGSUS	67.60	-3.64%	42.25	32.7 mn\$	68.28	66.45	65.35	69.40	71.25
SAHOL	9.57	-2.35%	67.13	17.7 mn\$	9.64	9.46	9.36	9.74	9.92
SISE	5.17	-3.54%	25.90	60.1 mn\$	5.23	5.06	4.95	5.34	5.51
SODA	6.17	-2.37%	32.37	30.0 mn\$	6.24	6.08	6.00	6.32	6.48
TAVHL	25.00	-4.21%	90.56	9.4 mn\$	25.37	24.60	24.25	25.75	26.50
TCELL	14.59	-1.15%	88.00	22.5 mn\$	14.60	14.35	14.15	14.85	15.05
THYAO	14.37	-3.56%	39.93	287.7 mn\$	14.53	14.15	13.95	14.75	15.10
TKFEN	17.61	-4.96%	48.34	28.8 mn\$	17.91	17.25	16.90	18.30	18.95
TOASO	26.28	-5.13%	74.52	7.4 mn\$	26.84	25.60	24.90	27.50	28.75
TSKB	1.25	-6.02%	36.61	15.5 mn\$	1.27	1.19	1.14	1.32	1.40
TTKOM	8.34	-2.57%	73.07	22.7 mn\$	8.34	8.10	7.85	8.59	8.83
TUPRS	110.40	-0.63%	66.61	53.3 mn\$	110.70	109.00	107.50	112.00	114.00
VAKBN	5.99	-5.07%	69.51	31.6 mn\$	6.07	5.80	5.61	6.26	6.53
YKBNK	2.58	-5.49%	72.91	32.0 mn\$	2.63	2.51	2.45	2.69	2.81

Son İşlem Önerileri Tarih sıralamasına göre son 10 tane işlem önerimiz ve performanları aşağıdaki tabloda gösterilmektedir.

	Öneri	Oneri Tarihi	AL	SAT	Acilis	Hedef	Hedef	Stop	Stop	Kapanis	Kapanış	Getiri/	Gün	Öneri	
					Fiyat (₺)	Fiyat (TL)	%	Fiyat (₺)	%	Fiyat (₺)	Tarih	Zarar	Sayı	Durumu	
Kısa Vadeli İşlem Önerileri	Hisse	14/02/2020	KOZAL		77.80	82.00	5.4%	76.3	-1.9%	79.40	17/02/2020	2.1%	3	Kapalı	
	Hisse	17/02/2020	KOZAA		11.38	11.80	3.7%	11.2	-1.6%	11.48	17/02/2020	0.9%	0	Kapalı	
	Hisse	17/02/2020	TTKOM		8.43	8.75	3.8%	8.24	-2.3%	8.36	18/02/2020	-0.8%	1	Kapalı	
	Endeks	17/02/2020	Endeks		145.15	147.70	1.8%	143.9	-0.9%	143.90	18/02/2020	-0.9%	1	Kapalı	
	Emtia VI	18/02/2020	Altın		311.10	321.00	3.2%	307	-1.3%	318.10	20/02/2020	2.3%	2	Kapalı	
	Hisse	18/02/2020	DOHOL		2.03	2.10	3.4%	1.98	-2.5%	1.98	19/02/2020	-2.5%	1	Kapalı	
	Hisse	18/02/2020	ASELS		29.26	29.96	2.4%	28.7	-1.9%	29.44	19/02/2020	0.6%	1	Kapalı	
	Hisse	19/02/2020	TTKOM		8.50	8.75	2.9%	8.32	-2.1%	8.43	20/02/2020	-0.8%	1	Kapalı	
	Hisse	19/02/2020	KOZAA		11.71	12.05	2.9%	11.48	-2.0%	11.48	20/02/2020	-2.0%	1	Kapalı	
	Hisse	20/02/2020	TUPRS		111.60	115.00	3.0%	109.5	-1.9%	109.50	20/02/2020	-1.9%	0	Kapalı	
Orta Vadeli İşlem Önerileri	Hisse	21/01/2020	KORDS		14.35	15.20	5.9%	13.7	-4.5%	15.20	12/02/2020	5.9%	22	Kapalı	
	Hisse	23/01/2020	SASA		8.19	8.80	7.4%	7.9	-3.5%	7.90	28/01/2020	-3.5%	5	Kapalı	
	Hisse	27/01/2020	ASELS		23.60	25.00	5.9%	22.5	-4.7%	24.80	05/02/2020	5.1%	9	Kapalı	
	Hisse	04/02/2020	GUSGR		2.76	3.03	9.8%	2.65	-4.0%	2.65	06/02/2020	-4.0%	2	Kapalı	
	Hisse	07/02/2020	MGROS		26.80	29.00	8.2%	25.8	-3.7%	25.80	10/02/2020	-3.7%	3	Kapalı	
	Hisse	13/02/2020	THYAO		14.86	16.10	8.3%	14.3	-3.8%	14.87	19/02/2020	0.1%	6	Kapalı	
	Hisse	14/02/2020	KCHOL		20.20	21.60	6.9%	19.4	-4.0%						Açık
	Hisse	14/02/2020	KARSN		1.91	2.10	9.9%	1.82	-4.7%	1.82	20/02/2020	-4.7%	6	Kapalı	
	Hisse	20/02/2020	OTKAR		164.30	180.00	9.6%	159	-3.2%						Açık
	Hisse	20/02/2020	LOGO		69.60	77.00	10.6%	65	-6.6%						Açık

Müşterimiz olmayan ve tüm önerilerimize eşzamanlı olarak ulaşmak isteyenler için irtibat numarası: (212) 350 24 24

E-posta: bilgi@isyatirim.com.tr

Web sitesi: <https://www.isyatirim.com.tr/tr-tr/Sayfalar/nasil-hesap-acabilirim.aspx>

Bu hafta yayınlanan «Haftalık Takip Listesi» yayılımımız için tıklayınız.

*Dün Tarihi Zirvesinden Kapanan Hisseler: LOGO

Dün Açıklanan Kar Rakamları :http://rapor.isyatirim.com.tr/2_20200221082831179_1.xlsm

Global Alfa Avcısı Raporu :http://rapor.isyatirim.com.tr/2_20200221090734065_1.xlsx

Günlük Yabancı Oranları Raporu :http://rapor.isyatirim.com.tr/2_20200221090221343_1.pdf

Gelişmiş Hisse Arama :<https://www.isyatirim.com.tr/tr-tr/analiz/hisse/Sayfalar/gelismis-hisse-arama.aspx>

Tüm raporlarımıza ulaşmak için :<https://www.isyatirim.com.tr/tr-tr/analiz/arastirma-raporlari/Sayfalar/default.aspx>

*Tarihi yüksek seviyelerdeki hisseler, long yönde değerlendirilmelidir. Bu hisseler geçtiğimiz günlerde de tarihi zirve yapmış veya ilk kez tarihi zirve yapıyor olabilir. Bu hisseleri elinde tutan hiçbir yatırımcı TL bazında zararda değildir. Fiyat grafiğinin (TL grafikler) sol tarafında mevcut fiyattan yüksek fiyatta maliyeti olan yatırımcı yoktur. Dolayısıyla yükselen fiyatlar, zararda olan yatırımcıların satışlarıyla karşılaşmaz, sadece kar realizasyonu yapan yatırımcılar olabilir. Bu bağlamda yükselen bir stop fiyatıyla bu kağıtlarda yatırımcı olmak çok uygun bir risk/kazanç oranı sunmaktadır.

Öneri bilgilendirmesi: İş Yatırım Menkul Değerler A.Ş.'nin (İş Yatırım) BIST'te halka açık şirketler için AL, TUT ve SAT yönündeki önerileri BIST-100 endeksinin (endeks) beklenen getirisine göre değerlendirilmektedir. Tüm bu öneriler İş Yatırım Araştırma Bölümü analistleri tarafından şirketlerin ileride elde edeceği tahmin edilen karları, nakit akımları ve bilançolarına göre bağımsız olarak değerlendirilir. Ek olarak, analistler koşulların elverişsiz olduğu veya doğru değerlendirme yapmanın mümkün olmadığı durumlarda bazı hisse senetleri için geçici olarak GÖZDEN GEÇİRİLİYOR önerisi verebilirler. Münferit her şirket için yatırım önerisi sırasıyla belirtilen şu kriterlere göre değerlendirilir;

İş Yatırım Hisse senedi tavsiye metodolojisi:

Artış Potansiyeli > %25 : AL

%10 < Artış Potansiyeli < %25 :TUT

Artış Potansiyeli < %10 : SAT

Her sınır değeri için analist +/- %5 kanaat kullanabilmektedir.

Burada yer alan bilgiler İş Yatırım Menkul Değerler A.Ş. tarafından bilgilendirme amacı ile hazırlanmıştır. Yatırım bilgi, yorum ve tavsiyeleri yatırım danışmanlığı kapsamında değildir. Yatırım danışmanlığı hizmeti; aracı kurumlar, portföy yönetim şirketleri, mevduat kabul etmeyen bankalar ile müşteri arasında imzalanacak yatırım danışmanlığı sözleşmesi çerçevesinde sunulmaktadır. Burada yer alan yorum ve tavsiyeler, yorum ve tavsiyede bulunanların kişisel görüşlerine dayanmaktadır. Herhangi bir yatırım aracının alım-satım önerisi ya da getiri vaadi olarak yorumlanmamalıdır. Bu görüşler mali durumunuz ile risk ve getiri tercihlerinize uygun olmayabilir. Bu nedenle, sadece burada yer alan bilgilere dayanarak yatırım kararı verilmesi beklentilerinize uygun sonuçlar doğurmayabilir.

Burada yer alan fiyatlar, veriler ve bilgilerin tam ve doğru olduğu garanti edilemez; içerik, haber verilmeksizin değiştirilebilir. Tüm veriler, İş Yatırım Menkul Değerler A.Ş. tarafından güvenilir olduğuna inanılan kaynaklardan alınmıştır. Bu kaynakların kullanılması nedeni ile ortaya çıkabilecek hatalardan İş Yatırım Menkul Değerler A.Ş. sorumlu değildir.