



Teknik Görünüm Raporu

22.01.2020



Destek Direnç Seviyeleri ve Pivot Değeri

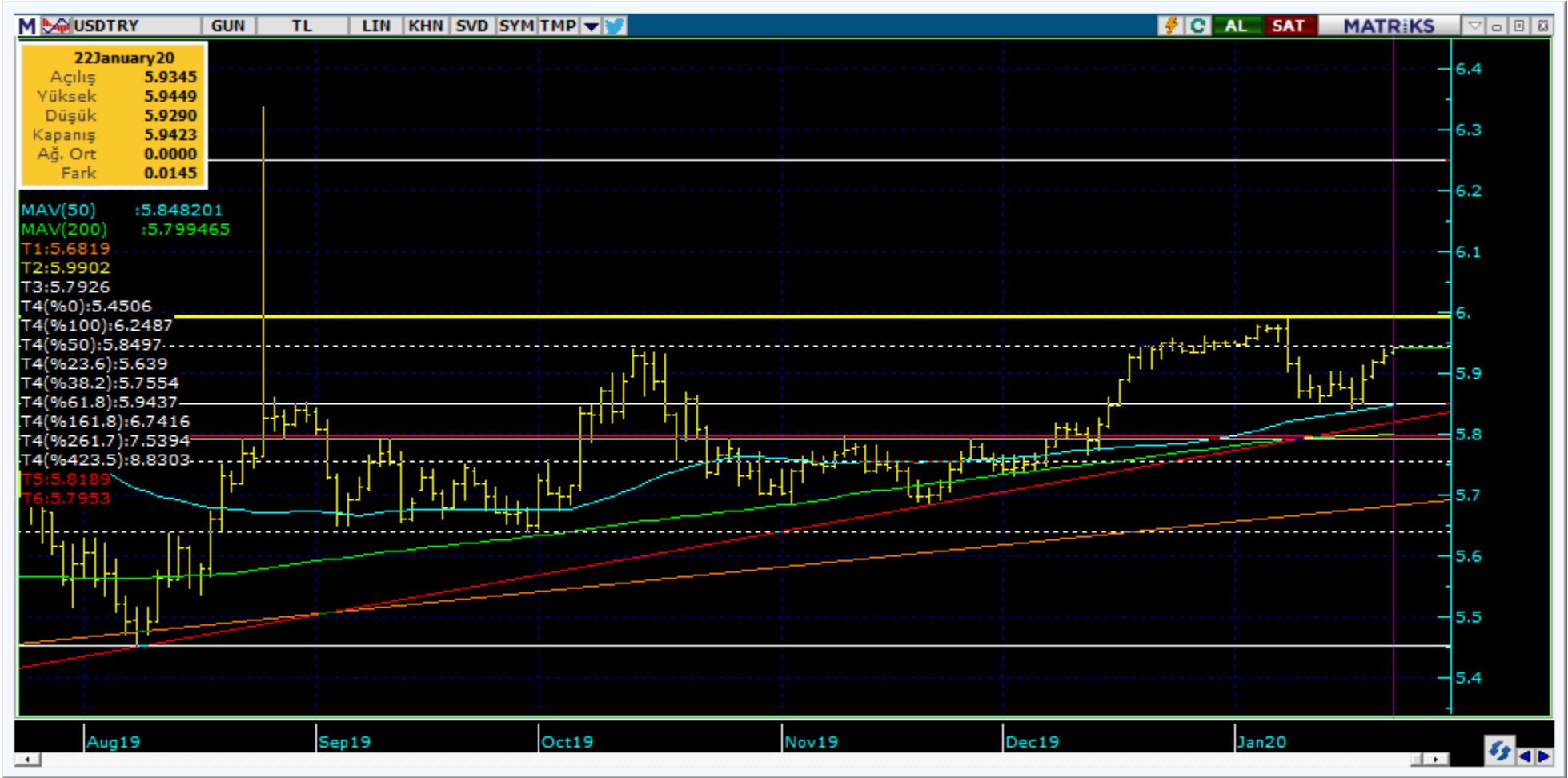
Kodu	Son Fiyat	1 GünΔ	Pivot	1.Destek	2.Destek	1.Direnç	2.Direnç
BIST-100	123,556	0.76%	122,955	122,105	120,655	124,405	125,255
BIST-30	149,679	0.74%	148,963	147,869	146,059	150,773	151,867
BIST-50	117,511	0.70%	116,967	116,162	114,812	118,317	119,122

Vadeli Endeks Kontratı Teknik Analiz Görünümü



Destek Direnç Seviyeleri ve Pivot Değeri							
Kodu	Son Fiyat	1 GünΔ	Pivot	1.Destek	2.Destek	1.Direnç	2.Direnç
F_XU0300220	151.6250	0.86%	150.6667	149.5083	147.3917	152.7833	153.9417
F_XU0300420	151.8000	0.86%	150.8333	149.7667	147.7333	152.8667	153.9333
F_XU0300620	152.2500	0.86%	151.3333	150.4167	148.5833	153.1667	154.0833

Vadeli Döviz Kontratı Teknik Analiz Görünümü

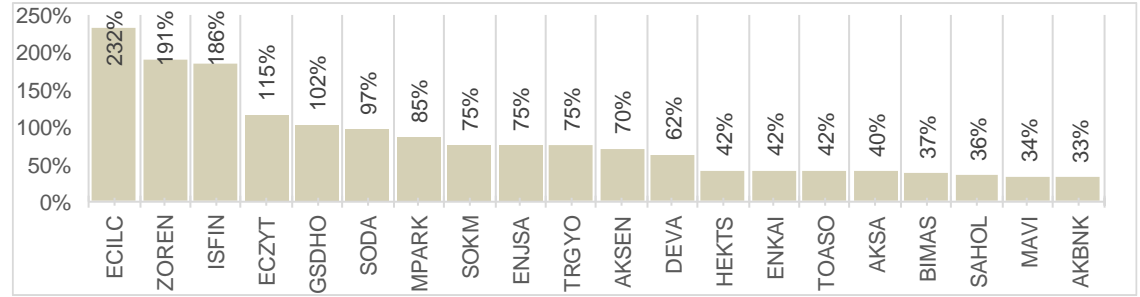


Destek Direnç Seviyeleri ve Pivot Değeri

Kodu	Son Fiyat	1 GünΔ	Pivot	1.Destek	2.Destek	1.Direnç	2.Direnç
F_USDTRY012C	5.9442	0.22%	5.9411	5.9350	5.9259	5.9502	5.9563
F_USDTRY022C	5.9799	0.13%	5.9784	5.9687	5.9574	5.9897	5.9994
F_USDTRY042C	6.0660	0.23%	6.0641	6.0561	6.0463	6.0739	6.0819

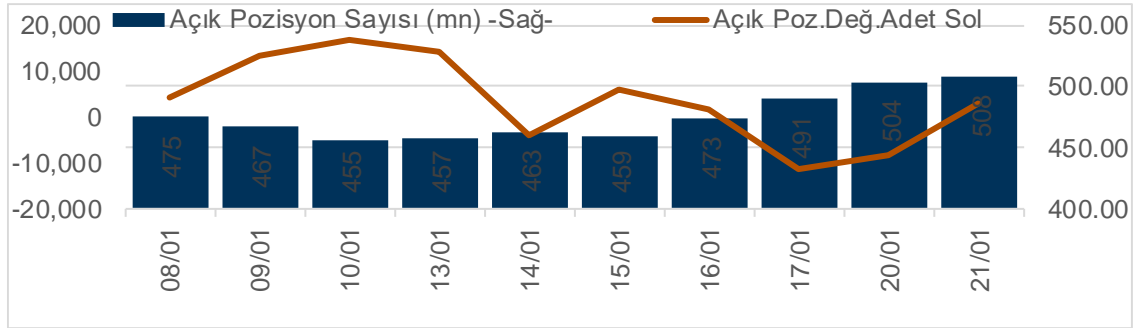
XUTUM Hisse Senetleri Piyasası Alış Satış Rakamları				
	Aracı Kurum	Net(mnTL)	Aracı Kurum	Net(mnTL)
21/01/2020	Yapi Kredi Yat.	149.6	Citi Menkul	-89.9
	Tacirler Yat.	69.4	Merrill Lynch	-70.6
	İş Yatırım	56.7	Meksa Yatırım	-68.4
	Garanti Yat.	52.3	Global Menkul	-38.9
	Deniz Yatırım	43.8	Ak Yatırım	-35.7
Yılıçi	Aracı Kurum	Net(mnTL)	Aracı Kurum	Net(mnTL)
	Garanti Yat.	559.8	Merrill Lynch	-589.4
	Yat.Finansman	535.0	Deutsche Sec.	-337.0
	Ünlü Menkul	356.6	Piramit Men.	-294.7
	Credit Suisse	300.4	A1 Capital Menku	-267.2
Tacirler Yat.	285.7	Meksa Yatırım	-262.8	

BIST100 -1 Ay Ort.Hac. Göre Hacim Artışı Olan Hisseler (Adet)



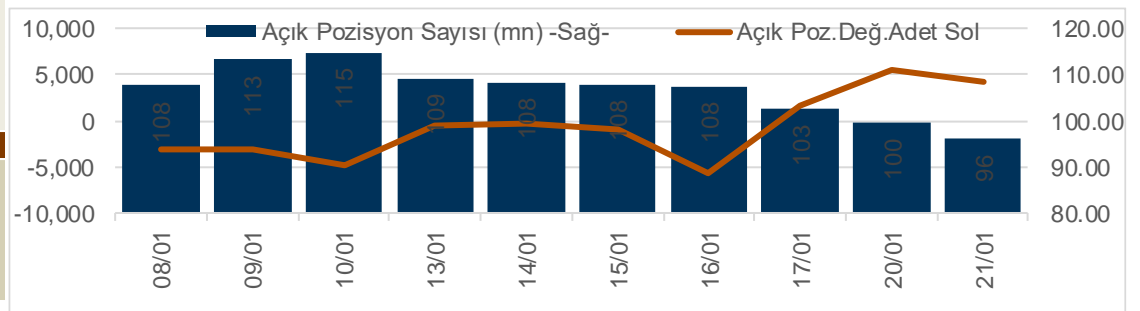
Şubat Vadeli Endeks Kontratı Alış Satış Rakamları				
	Aracı Kurum	Net(mn Lot)	Aracı Kurum	Net(mn Lot)
21/01/2020	Yapi Kredi	11,068	İs Yatırım	-7,002
	Vakif Yat.	4,961	Bgc Partners	-6,101
	HSBC Yatırım	3,276	Credit Suisse	-3,775
	Yatırım Fin.	1,831	Ak Yatırım	-3,170
	Garanti Yat.	1,398	Global Menkul	-2,802
Eyl-Öca	Aracı Kurum	Net(mn Lot)	Aracı Kurum	Net(mn Lot)
	Credit Suisse	160,268	Garanti Yat.	-116,925
	Teb Yatırım	85,864	Yapi Kredi	-50,592
	İs Yatırım	22,446	Ak Yatırım	-41,263
	Citi Menkul	20,287	HSBC Yatırım	-23,095
Merrill Lynch	13,226	Tacirler Yatiri	-8,241	

Endeks Sözleşmesi Açık Pozisyon Sayıları



Ocak Vadeli USDTRY Kontratı Alış Satış Rakamları				
	Aracı Kurum	Net(mn Lot)	Aracı Kurum	Net(mn Lot)
21/01/2020	Yapi Kredi Yat.	2,587	Ak Yat.	-1,765
	Deniz Yatırım	1,267	Garanti Yat.	-1,068
	İs Yatırım	1,075	Yatırım Fin.	-968
	QNB Finans	516	Oyak Yatırım	-920
	TEB Yatırım	264	Gedik Yatırım	-438
Ara-Öca	Aracı Kurum	Net(mn Lot)	Aracı Kurum	Net(mn Lot)
	İs Yatırım	15,027	Finansbank	-26,325
	Garanti Yat.	8,965	Ak Yat.	-14,952
	Osmanlı Yatırım	8,559	Akbank	-6,791
	İnfo Yatırım	5,415	QNB Finans	-5,942
Vakif Yat.	5,291	Yapı Kredi	-5,897	

Döviz Sözleşmesi Açık Pozisyon Sayıları





Kodu	Son	1G Değ.	Yab. %	3A Ort.H	Pivot	1.Destek	2.Destek	1.Direnç	2.Direnç
GARAN	12.48	2.04%	76.55	64.8 mn\$	12.37	12.20	11.95	12.65	12.80

<https://www.isyatirim.com.tr/tr-tr/analiz/hisse/Sayfalar/Sirket-Karti.aspx?hisse=GARAN>



Kodu	Son	1G Değ.	Yab. %	3A Ort.H	Pivot	1.DesteK	2.DesteK	1.Direnc	2.Direnc
THYAO	14.88	-1.33%	43.91	265.6 mn\$	14.84	14.75	14.65	14.95	15.05

<https://www.isyatirim.com.tr/tr-tr/analiz/hisse/Sayfalar/Sirket-Karti.aspx?hisse=THYAO>



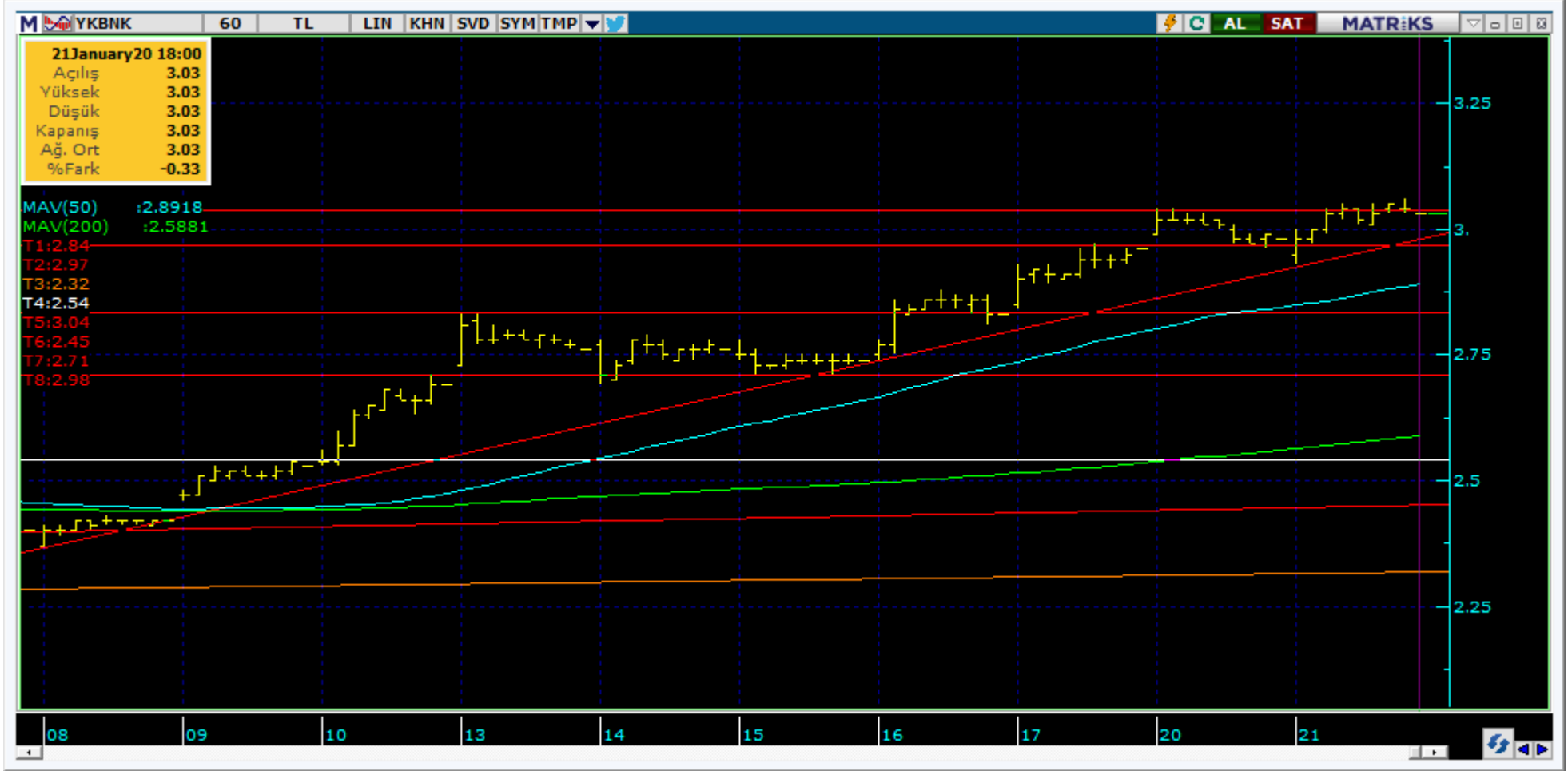
Kodu	Son	1G Değ.	Yab. %	3A Ort.H	Pivot	1.Destek	2.Destek	1.Direnç	2.Direnç
ISCTR	7.27	1.54%	60.46	22.7 mn\$	7.20	7.14	7.00	7.34	7.40

<https://www.isyatirim.com.tr/tr-tr/analiz/hisse/Sayfalar/Sirket-Karti.aspx?hisse=ISCTR>



Kodu	Son	1G Değ.	Yab. %	3A Ort.H	Pivot	1.Destek	2.Destek	1.Direnç	2.Direnç
AKBNK	8.85	-0.56%	72.17	40.8 mn\$	8.88	8.79	8.72	8.95	9.04

<https://www.isyatirim.com.tr/tr-tr/analiz/hisse/Sayfalar/Sirket-Karti.aspx?hisse=AKBNK>



Kodu	Son	1G Değ.	Yab. %	3A Ort.H	Pivot	1.Destek	2.Destek	1.Direnç	2.Direnç
YKBNK	3.03	1.68%	49.51	18.5 mn\$	3.01	2.95	2.88	3.08	3.14

<https://www.isyatirim.com.tr/tr-tr/analiz/hisse/Sayfalar/Sirket-Karti.aspx?hisse=YKBNK>



Kodu	Son	1G Değ.	Yab. %	3A Ort.H	Pivot	1.Destek	2.Destek	1.Direnç	2.Direnç
VAKBN	6.86	1.63%	75.74	27.4 mn\$	6.81	6.73	6.60	6.94	7.02

<https://www.isyatirim.com.tr/tr-tr/analiz/hisse/Sayfalar/Sirket-Karti.aspx?hisse=VAKBN>



Kodu	Son	1G Değ.	Yab. %	3A Ort.H	Pivot	1.Destek	2.Destek	1.Direnç	2.Direnç
HALKB	6.93	0.58%	44.15	45.4 mn\$	6.91	6.84	6.75	7.00	7.07

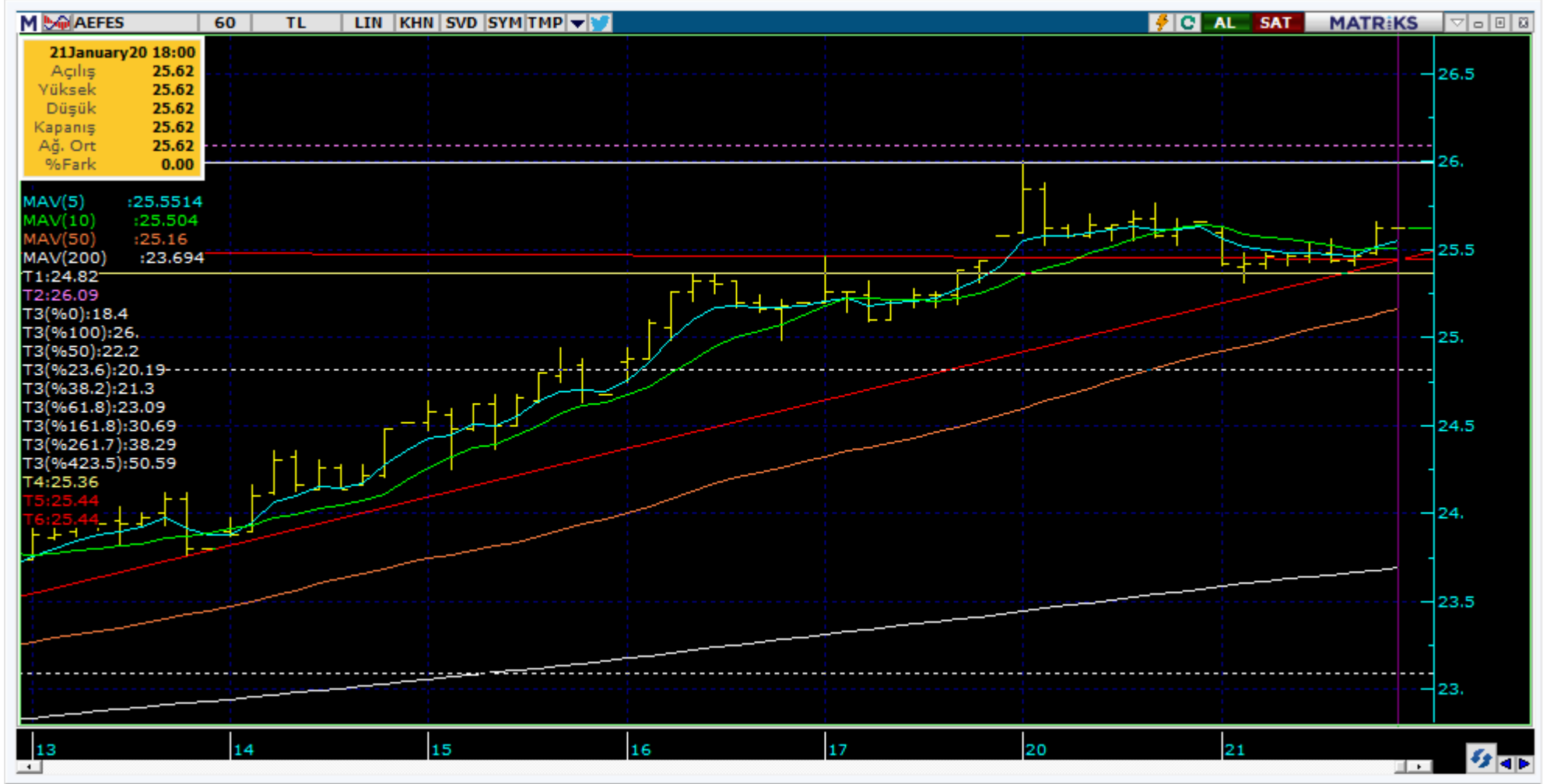
<https://www.isyatirim.com.tr/tr-tr/analiz/hisse/Sayfalar/Sirket-Karti.aspx?hisse=HALKB>



Kodu	Son	1G Değ.	Yab. %	3A Ort.H	Pivot	1.Destek	2.Destek	1.Direnç	2.Direnç
EKGYO	1.72	2.38%	47.50	35.7 mn\$	1.71	1.67	1.63	1.75	1.79

<https://www.isyatirim.com.tr/tr-tr/analiz/hisse/Sayfalar/Sirket-Karti.aspx?hisse=EKGYO>

Bugün hareketlenmesi muhtemel hisseler ↑ AEFES



Kodu	Son	Yab. %	Pivot	1.Destek	2.Destek	1.Direnç	2.Direnç	1 Ay Ort.Hac.(Adet) / Son Gün	Fark
AEFES	25.62	79.40	25.53	25.40	25.15	25.75	25.90	0.9 mn / 0.6 mn	▼ -31%

Bugün hareketlenmesi muhtemel hisseler ↑ FROTO



Kodu	Son	Yab. %	Pivot	1.Destek	2.Destek	1.Direnç	2.Direnç	1 Ay Ort.Hac.(Adet) / Son Gün	Fark
FROTO	78.20	77.02	77.62	76.60	74.95	79.25	80.25	0.4 mn / 0.4 mn	▼ -4%

Bugün hareketlenmesi muhtemel hisseler ↑ KORDS



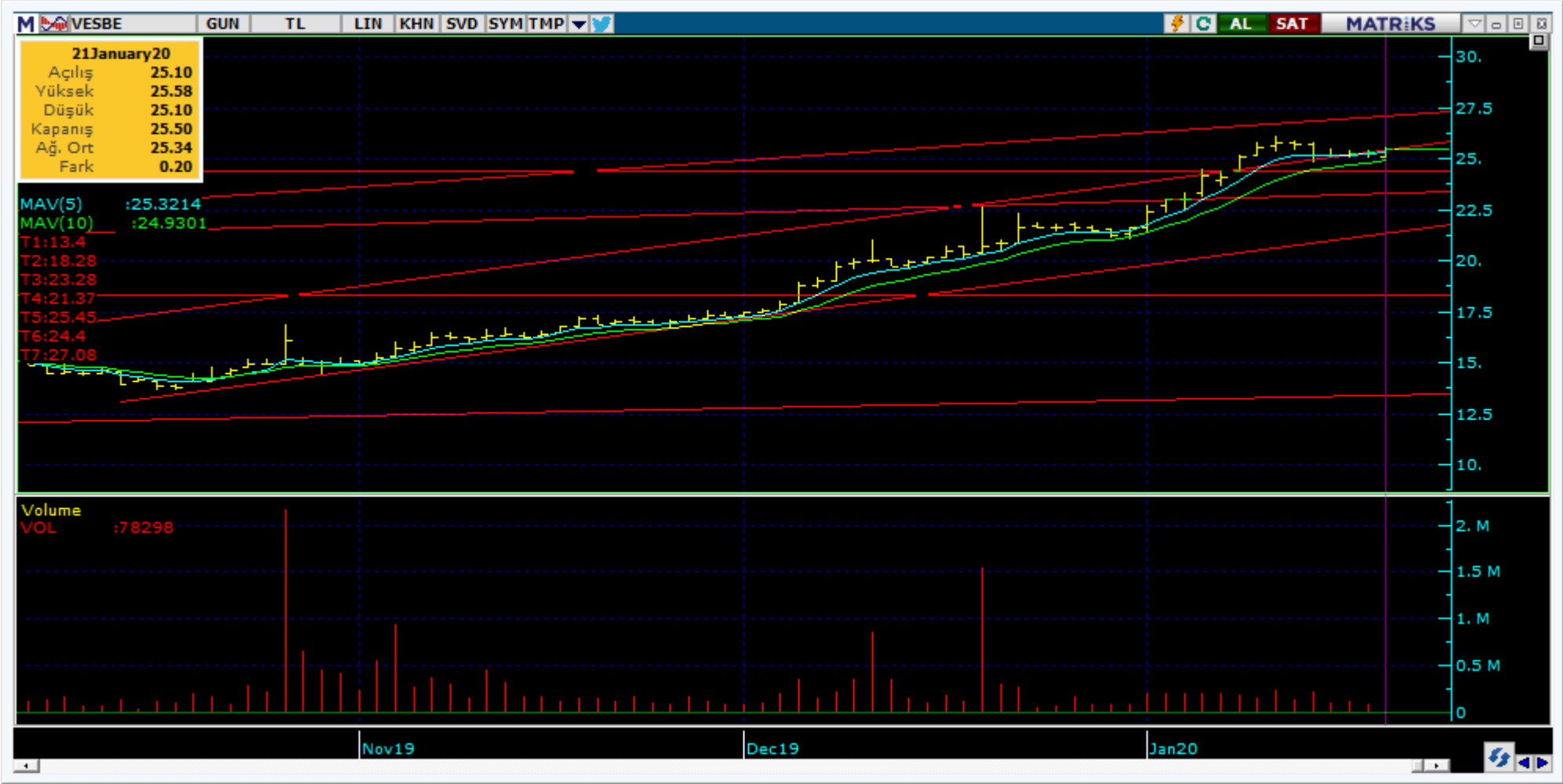
Kodu	Son	Yab. %	Pivot	1.Destek	2.Destek	1.Direnç	2.Direnç	1 Ay Ort.Hac.(Adet) / Son Gün	Fark
KORDS	14.35	43.51	14.28	14.10	13.80	14.55	14.75	2.6 mn / 2.9 mn	▲ 11%

Bugün hareketlenmesi muhtemel hisseler ↑ TRKCM



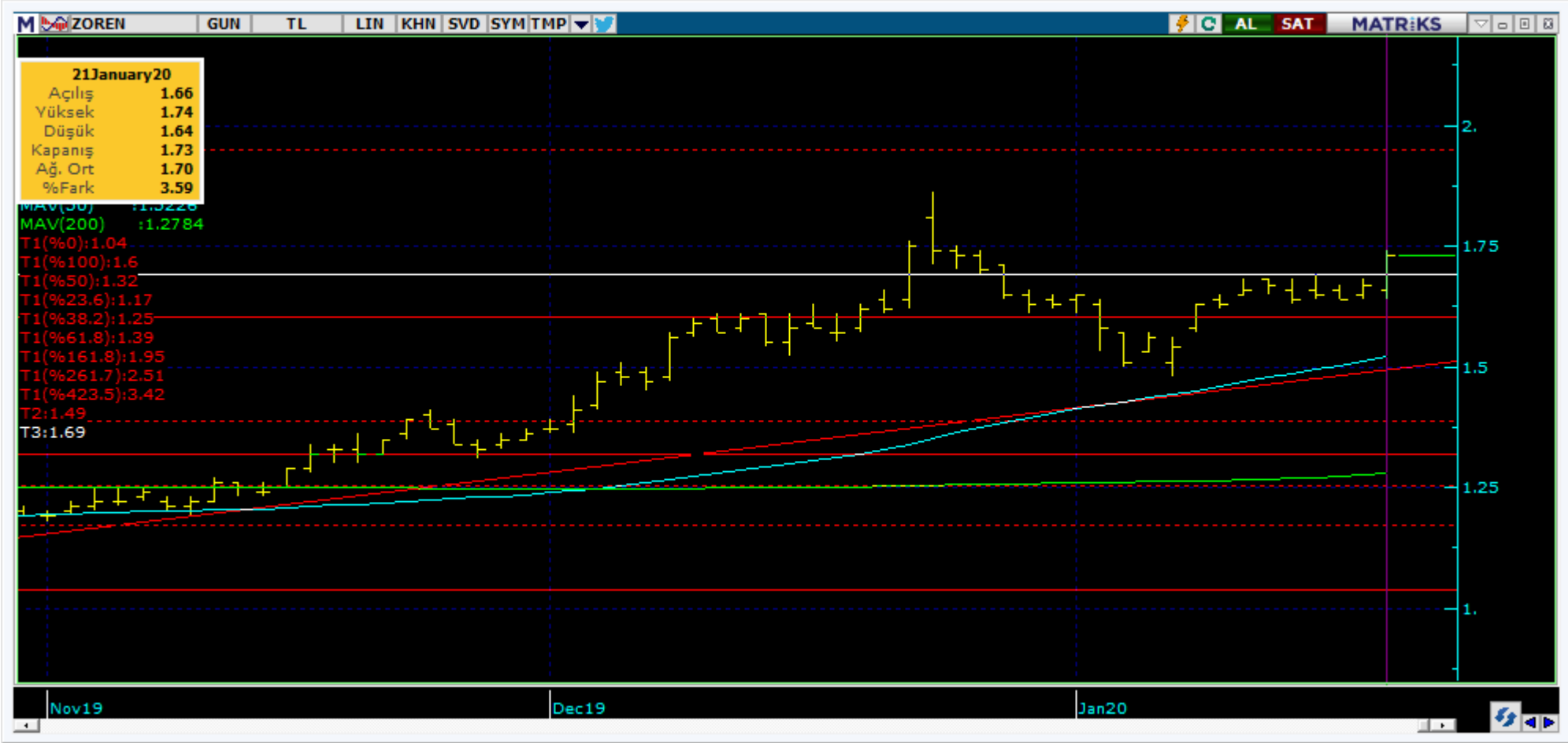
Kodu	Son	Yab. %	Pivot	1.Destek	2.Destek	1.Direnç	2.Direnç	1 Ay Ort.Hac.(Adet) / Son Gün	Fark
TRKCM	3.57	43.02	3.55	3.54	3.50	3.59	3.60	17.0 mn / 17.7 mn	4%

Bugün hareketlenmesi muhtemel hisseler ↑ VESBE



Kodu	Son	Yab. %	Pivot	1.Destek	2.Destek	1.Direnç	2.Direnç	1 Ay Ort.Hac.(Adet) / Son Gün	Fark
VESBE	25.50	9.00	25.39	25.20	24.90	25.70	25.85	0.1 mn / 0.1 mn	

Bugün hareketlenmesi muhtemel hisseler ↑ ZOREN



Kodu	Son	Yab. %	Pivot	1.Destek	2.Destek	1.Direnç	2.Direnç	1 Ay Ort.Hac.(Adet)	Son Gün	Fark
ZOREN	1.73	14.70	1.70	1.67	1.60	1.77	1.80	39.5 mn	114.8 mn	▲ 191%

Kodu	Son	1G Değ.	Yab. %	3A Ort.H	Pivot	1.Destek	2.Destek	1.Direnç	2.Direnç
AKBNK	8.85	-0.56%	72.17	40.8 mn\$	8.88	8.79	8.72	8.95	9.04
ARCLK	22.14	0.18%	74.59	9.1 mn\$	22.10	21.90	21.60	22.35	22.60
ASELS	23.10	0.00%	28.07	82.7 mn\$	23.06	22.95	22.80	23.20	23.35
BIMAS	50.00	1.34%	69.30	13.6 mn\$	49.55	49.00	48.00	50.55	51.10
DOHOL	2.00	1.52%	48.83	7.4 mn\$	1.99	1.96	1.93	2.02	2.05
EKGYO	1.72	2.38%	47.50	35.7 mn\$	1.71	1.67	1.63	1.75	1.79
EREGL	9.86	0.72%	70.96	40.1 mn\$	9.80	9.70	9.55	9.95	10.05
FROTO	78.20	1.62%	77.02	4.6 mn\$	77.62	76.60	74.95	79.25	80.25
GARAN	12.48	2.04%	76.55	64.8 mn\$	12.37	12.20	11.95	12.65	12.80
HALKB	6.93	0.58%	44.15	45.4 mn\$	6.91	6.84	6.75	7.00	7.07
ISCTR	7.27	1.54%	60.46	22.7 mn\$	7.20	7.14	7.00	7.34	7.40
KCHOL	21.40	-0.47%	83.02	13.2 mn\$	21.33	21.05	20.65	21.70	22.00
KOZAA	10.66	0.28%	57.27	40.3 mn\$	10.66	10.55	10.50	10.75	10.85
KOZAL	78.50	0.00%	71.66	18.4 mn\$	78.52	77.90	77.25	79.15	79.75
KRDMD	3.13	3.30%	24.43	62.8 mn\$	3.08	3.02	2.92	3.18	3.24
PETKM	4.09	-0.49%	18.72	70.8 mn\$	4.09	4.05	4.01	4.13	4.17
PGSUS	75.50	0.13%	44.90	35.3 mn\$	75.15	74.05	72.60	76.60	77.70
SAHOL	10.49	0.38%	68.64	17.0 mn\$	10.46	10.40	10.25	10.55	10.65
SISE	5.41	0.00%	28.17	39.8 mn\$	5.39	5.36	5.31	5.44	5.47
SODA	6.56	1.86%	36.26	20.5 mn\$	6.52	6.44	6.33	6.63	6.71
TAVHL	29.00	0.62%	93.08	8.6 mn\$	28.89	28.75	28.45	29.15	29.30
TCELL	14.88	2.48%	88.63	18.6 mn\$	14.74	14.55	14.20	15.10	15.30
THYAO	14.88	-1.33%	43.91	265.6 mn\$	14.84	14.75	14.65	14.95	15.05
TKFEN	20.00	0.20%	55.95	26.8 mn\$	19.94	19.75	19.50	20.20	20.40
TOASO	29.00	0.69%	78.05	5.5 mn\$	28.95	28.45	27.85	29.50	30.05
TSKB	1.25	0.00%	37.57	10.4 mn\$	1.25	1.23	1.22	1.26	1.28
TTKOM	8.05	1.39%	72.43	23.4 mn\$	7.97	7.88	7.72	8.13	8.22
TUPRS	121.50	-0.08%	74.22	43.0 mn\$	121.33	121.00	120.50	122.00	122.00
VAKBN	6.86	1.63%	75.74	27.4 mn\$	6.81	6.73	6.60	6.94	7.02
YKBNK	3.03	1.68%	49.51	18.5 mn\$	3.01	2.95	2.88	3.08	3.14

Son İşlem Önerileri Tarih sıralamasına göre son 10 tane işlem önerimiz ve performansları aşağıdaki tabloda gösterilmektedir.

	Öneri	AL	SAT	Acilis	Hedef	Hedef	Stop	Stop	Kapanis	Kapanış	Getiri/	Gün	Öneri		
	Tarihi			Fiyat (₺)	Fiyat (TL)	%	Fiyat (₺)	%	Fiyat (₺)	Tarih	Zarar	Sayısı	Durumu		
Kısa Vadeli İşlem Önerileri	Hisse	15/01/2020	KRDMID		3.09	3.20	3.6%	3.04	-1.6%	3.04	16/01/2020	-1.6%	1	Kapalı	
	Hisse	16/01/2020	THYAO		14.90	15.40	3.4%	14.58	-2.1%	14.94	17/01/2020	0.3%	1	Kapalı	
	Hisse	17/01/2020	AKBNK		8.89	9.20	3.5%	8.7	-2.1%	8.93	20/01/2020	0.4%	3	Kapalı	
	Hisse	17/01/2020	EREGL		9.36	9.56	2.1%	9.2	-1.7%	9.61	20/01/2020	2.7%	3	Kapalı	
	Hisse	20/01/2020	VAKBN		6.57	6.75	2.7%	6.42	-2.3%	6.70	20/01/2020	2.0%	0	Kapalı	
	Hisse	20/01/2020	THYAO		15.21	15.66	3.0%	14.9	-2.0%	14.76	21/01/2020	-3.0%	1	Kapalı	
	Hisse	20/01/2020	ASELS		23.20	24.00	3.4%	22.66	-2.3%						Açık
	Hisse	21/01/2020	SODA		6.45	6.66	3.3%	6.32	-2.0%	6.56	21/01/2020	1.7%	0	Kapalı	
	Hisse	21/01/2020	YKBNK		3.02	3.10	2.8%	2.95	-2.2%						Açık
	Hisse	21/01/2020	DOHOL		1.99	2.08	4.5%	1.95	-2.0%						Açık
Orta Vadeli İşlem Önerileri	Hisse	02/01/2020	OZKGY		2.62	2.85	8.8%	2.48	-5.3%	2.78	10/01/2020	6.1%	8	Kapalı	
	Hisse	03/01/2020	ARCLK		21.04	22.20	5.5%	20.4	-3.0%	20.40	08/01/2020	-3.0%	5	Kapalı	
	Hisse	09/01/2020	ANACM		4.30	4.60	7.0%	4.16	-3.3%	4.58	16/01/2020	6.5%	7	Kapalı	
	Hisse	13/01/2020	VAKKO		4.73	5.20	9.9%	4.5	-4.9%	5.20	14/01/2020	9.9%	1	Kapalı	
	Hisse	17/01/2020	PGSUS		73.40	80.00	9.0%	70	-4.6%						Açık
	Hisse	20/01/2020	KOZAL		77.70	83.50	7.5%	74.9	-3.6%						Açık
	Hisse	21/01/2020	KORDS		14.35	15.20	5.9%	13.7	-4.5%						Açık

Müşterimiz olmayan ve tüm önerilerimize eşzamanlı olarak ulaşmak isteyenler için irtibat numarası: (212) 350 24 24 E-posta: bilgi@isyatirim.com.tr

Web sitesi: <https://www.isyatirim.com.tr/tr-tr/Sayfalar/nasil-hesap-acabilirim.aspx>

Bu hafta yayınlanan «Haftalık Takip Listesi» yayını için tıklayınız.

***Dün Tarihi Zirvesinden Kapanan Hisseler: BERA, BIMAS, ECILC, EGEEN, FROTO, GARAN, GENTS, GSDHO, KORDS, MAVI, ULKER**

Günlük Yabancı Oranları Raporu :http://rapor.isyatirim.com.tr/2_20200122082001383_1.pdf

SGMK Günlük Bülten :http://rapor.isyatirim.com.tr/2_20200122091914006_1.pdf

Gelişmiş Hisse Arama :<https://www.isyatirim.com.tr/tr-tr/analiz/hisse/Sayfalar/gelismis-hisse-arama.aspx>

Tüm raporlarımıza ulaşmak için :<https://www.isyatirim.com.tr/tr-tr/analiz/arastirma-raporlari/Sayfalar/default.aspx>

*Tarihi yüksek seviyelerdeki hisseler, long yönde değerlendirilmelidir. Bu hisseler geçtiğimiz günlerde de tarihi zirve yapmış veya ilk kez tarihi zirve yapıyor olabilir. Bu hisseleri elinde tutan hiçbir yatırımcı TL bazında zararda değildir. Fiyat grafiğinin (TL grafikler) sol tarafında mevcut fiyattan yüksek fiyatta maliyeti olan yatırımcı yoktur. Dolayısıyla yükselen fiyatlar, zararda olan yatırımcıların satışlarıyla karşılaşmaz, sadece kar realizasyonu yapan yatırımcılar olabilir. Bu bağlamda yükselen bir stop fiyatıyla bu kağıtlarda yatırımcı olmak çok uygun bir risk/kazanç oranı sunmaktadır.

Öneri bilgilendirmesi: İş Yatırım Menkul Değerler A.Ş.'nin (İş Yatırım) BIST'te halka açık şirketler için AL, TUT ve SAT yönündeki önerileri BIST-100 endeksinin (endeks) beklenen getirisine göre değerlendirilmektedir. Tüm bu öneriler İş Yatırım Araştırma Bölümü analistleri tarafından şirketlerin ileride elde edeceği tahmin edilen karları, nakit akımları ve bilançolarına göre bağımsız olarak değerlendirilir. Ek olarak, analistler koşulların elverişsiz olduğu veya doğru değerlendirme yapmanın mümkün olmadığı durumlarda bazı hisse senetleri için geçici olarak GÖZDEN GEÇİRİLİYOR önerisi verebilirler. Münferit her şirket için yatırım önerisi sırasıyla belirtilen şu kriterlere göre değerlendirilir;

İş Yatırım Hisse senedi tavsiye metodolojisi:

Artış Potansiyeli > %25 : AL

%10 < Artış Potansiyeli < %25 :TUT

Artış Potansiyeli < %10 : SAT

Her sınır değeri için analist +/- %5 kanaat kullanabilmektedir.

Burada yer alan bilgiler İş Yatırım Menkul Değerler A.Ş. tarafından bilgilendirme amacı ile hazırlanmıştır. Yatırım bilgi, yorum ve tavsiyeleri yatırım danışmanlığı kapsamında değildir. Yatırım danışmanlığı hizmeti; aracı kurumlar, portföy yönetim şirketleri, mevduat kabul etmeyen bankalar ile müşteri arasında imzalanacak yatırım danışmanlığı sözleşmesi çerçevesinde sunulmaktadır. Burada yer alan yorum ve tavsiyeler, yorum ve tavsiyede bulunanların kişisel görüşlerine dayanmaktadır. Herhangi bir yatırım aracının alım-satım önerisi ya da getiri vaadi olarak yorumlanmamalıdır. Bu görüşler mali durumunuz ile risk ve getiri tercihlerinize uygun olmayabilir. Bu nedenle, sadece burada yer alan bilgilere dayanarak yatırım kararı verilmesi beklentilerinize uygun sonuçlar doğurmayabilir.

Burada yer alan fiyatlar, veriler ve bilgilerin tam ve doğru olduğu garanti edilemez; içerik, haber verilmeksizin değiştirilebilir. Tüm veriler, İş Yatırım Menkul Değerler A.Ş. tarafından güvenilir olduğuna inanılan kaynaklardan alınmıştır. Bu kaynakların kullanılması nedeni ile ortaya çıkabilecek hatalardan İş Yatırım Menkul Değerler A.Ş. sorumlu değildir.