



Teknik Görünüm Raporu

23.01.2019



Destek Direnç Seviyeleri ve Pivot Değeri

Kodu	Son Fiyat	1 GünΔ	Pivot	1.Destek	2.Destek	1.Direnç	2.Direnç
BIST-100	99,677	1.76%	99,070	98,463	97,249	100,284	100,891
BIST-30	125,974	1.92%	125,127	124,281	122,587	126,821	127,667
BIST-50	96,984	1.85%	96,373	95,762	94,540	97,596	98,207

Vadeli Endeks Kontratı Teknik Analiz Görünümü



Destek Direnç Seviyeleri ve Pivot Değeri

Kodu	Son Fiyat	1 GünΔ	Pivot	1.Destek	2.Destek	1.Direnç	2.Direnç
F_XU0300219	129.0500	1.41%	128.2917	127.3583	125.6667	129.9833	130.9167
F_XU0300419	130.6500	1.44%	129.7667	128.8833	127.1167	131.5333	132.4167
F_XU0300619	132.0000	1.64%	131.6333	131.2667	130.5333	132.3667	132.7333

Vadeli Döviz Kontratı Teknik Analiz Görünümü

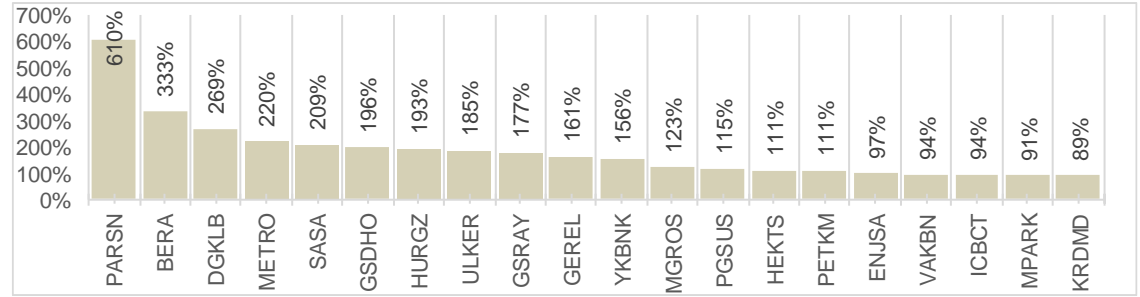


Destek Direnç Seviyeleri ve Pivot Değeri

Kodu	Son Fiyat	1 GünΔ	Pivot	1.Destek	2.Destek	1.Direnç	2.Direnç
F_USDTRY0119	5.3611	0.05%	5.3659	5.3487	5.3364	5.3782	5.3954
F_USDTRY0219	5.4300	0.01%	5.4371	5.4173	5.4045	5.4499	5.4697
F_USDTRY0419	5.5896	0.03%	5.5965	5.5781	5.5665	5.6081	5.6265

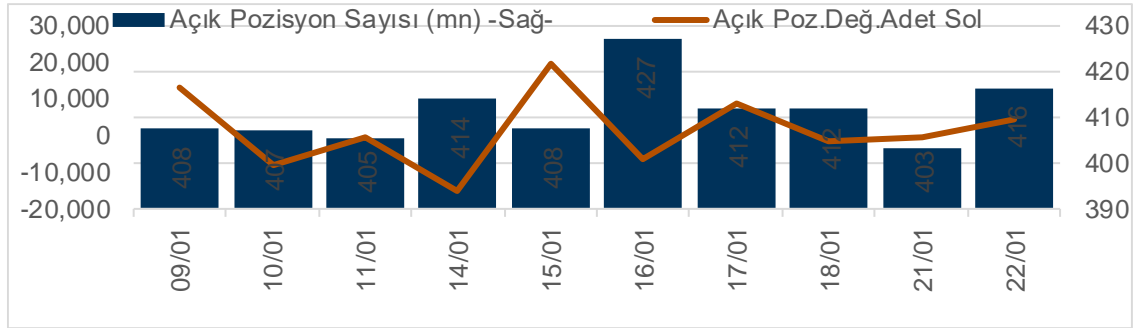
XUTUM Hisse Senetleri Piyasası Alış Satış Rakamları					
Aracı Kurum		Net(mnTL)	Aracı Kurum		Net(mnTL)
22/01/2019	Yat.Finansman	122.2	Ak Yatirim	-91.8	
	Yapi Kredi Yat.	97.1	Gedik Yatirim	-79.5	
	Credit Suisse	92.3	Garanti Yat.	-58.9	
	Merrill Lynch	89.2	Tacirler Yat.	-50.5	
	HSBC Yatirim	43.9	QNB Finans	-45.0	
Aracı Kurum		Net(mnTL)	Aracı Kurum		Net(mnTL)
Yılıçi	Yat.Finansman	918.7	TEB Yatirim	-506.6	
	Merrill Lynch	842.3	İş Yatirim	-446.8	
	Credit Suisse	578.9	Garanti Yat.	-336.4	
	HSBC Yatirim	220.1	Yapi Kredi Yat.	-285.8	
	Deutsche Sec.	201.3	Ak Yatirim	-281.7	

BIST100 -1 Ay Ort.Hac. Göre Hacim Artışı Olan Hisseler (Adet)



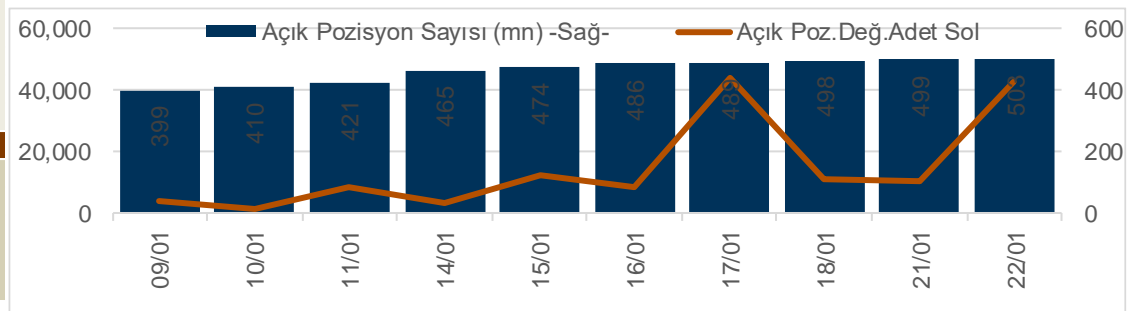
Şubat Vadeli Endeks Kontratı Alış Satış Rakamları					
Aracı Kurum		Net(mn Lot)	Aracı Kurum		Net(mn Lot)
22/01/2019	Credit Suisse	6,528	Garanti Yat.	-3,126	
	Teb Yatirim	2,056	HSBC Yatirim	-2,652	
	A1 Capital Menk	1,881	Deniz Yatirim	-2,550	
	GMC Menkul	1,866	Ak Yatirim	-927	
	Ata Yatirim	946	QNB Finans	-926	
Aracı Kurum		Net(mn Lot)	Aracı Kurum		Net(mn Lot)
Oca-Oca	Credit Suisse	89,794	Garanti Yat.	-45,435	
	Teb Yatirim	34,640	Yapi Kredi	-29,741	
	Citi Menkul	14,661	Bgc Partners	-11,574	
	Merrill Lynch	10,048	Deniz Yatirim	-9,839	
	HSBC Yatirim	6,670	Ak Yatirim	-9,826	

Endeks Sözleşmesi Açık Pozisyon Sayıları



Ocak Vadeli USDTRY Kontratı Alış Satış Rakamları					
Aracı Kurum		Net(mn Lot)	Aracı Kurum		Net(mn Lot)
22/01/2019	Is Yatirim	6,024	Garanti Yat.	-6,002	
	Deniz Yatirim	1,902	TEB Yatirim	-3,364	
	QNB Finans	1,197	Noor Capital	-359	
	Meksa Yatirim	897	GMC Menkul	-324	
	Tacirler Men.	496	Yapi Kredi Yat.	-227	
Aracı Kurum		Net(mn Lot)	Aracı Kurum		Net(mn Lot)
Oca-Oca	Is Yatirim	107,456	TCMB	-337,798	
	TEB Yatirim	84,346	Yatirim Fin.	-8,157	
	Finansbank	59,502	GMC Menkul	-5,422	
	Garanti Bank	44,002	Turkish Yat.	-469	
	QNB Finans	14,351	Unlu Menkul	-150	

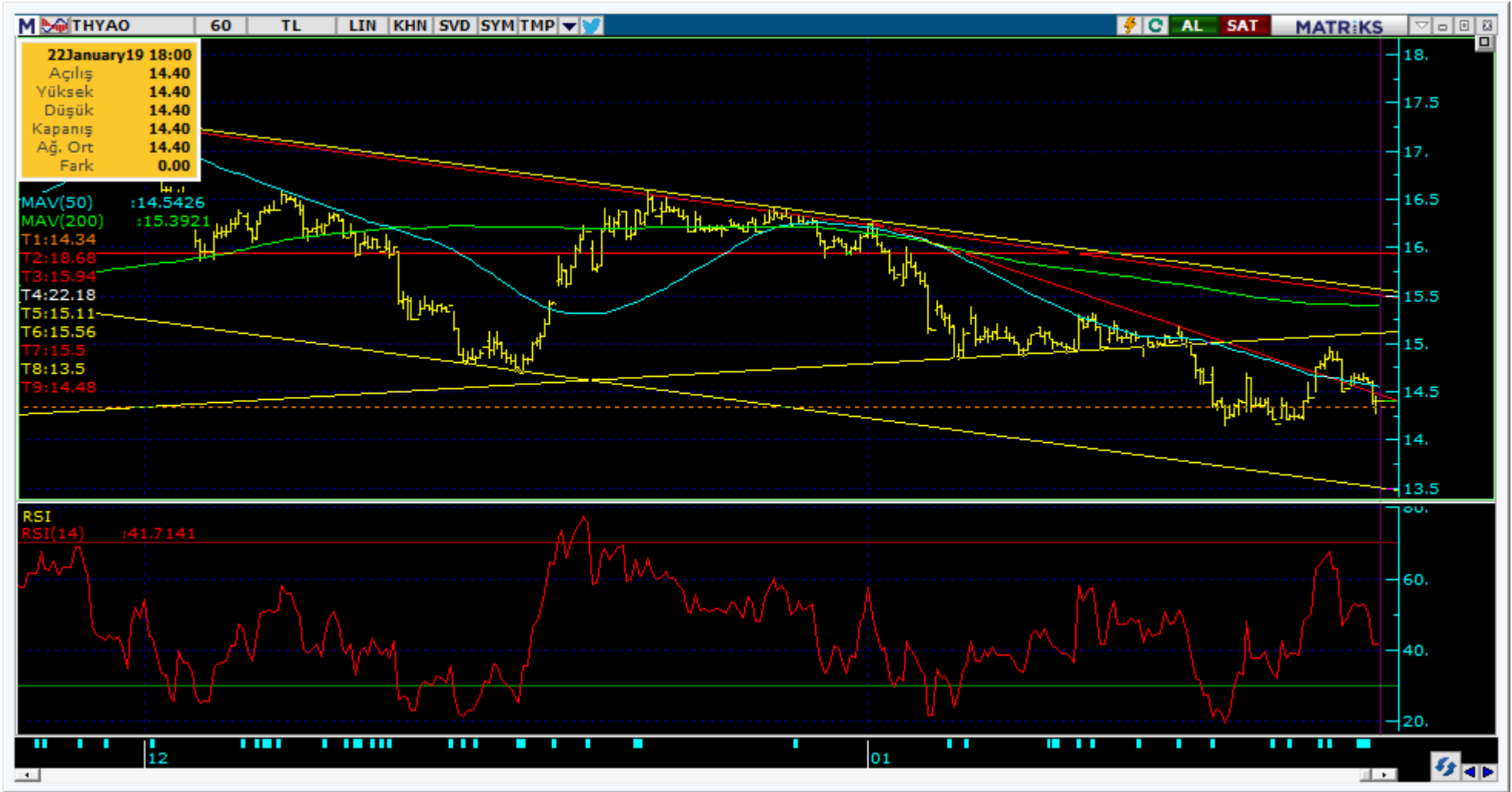
Döviz Sözleşmesi Açık Pozisyon Sayıları





Kodu	Son	1G Değ.	Yab. %	3A Ort.H	Pivot	1.Destek	2.Destek	1.Direnç	2.Direnç
GARAN	9.06	2.03%	76.55	145.1 mn\$	9.00	8.88	8.71	9.17	9.29

<https://www.isyatirim.com.tr/tr-tr/analiz/hisse/Sayfalar/Sirket-Karti.aspx?hisse=GARAN>



Kodu	Son	1G Değ.	Yab. %	3A Ort.H	Pivot	1.Destek	2.Destek	1.Direnç	2.Direnç
THYAO	14.40	-0.96%	56.77	146.7 mn\$	14.45	14.20	14.00	14.65	14.90

<https://www.isyatirim.com.tr/tr-tr/analiz/hisse/Sayfalar/Sirket-Karti.aspx?hisse=THYAO>



Kodu	Son	1G Değ.	Yab. %	3A Ort.H	Pivot	1.Destek	2.Destek	1.Direnç	2.Direnç
ISCTR	5.33	4.51%	58.60	28.2 mn\$	5.25	5.16	5.00	5.41	5.50

<https://www.isyatirim.com.tr/tr-tr/analiz/hisse/Sayfalar/Sirket-Karti.aspx?hisse=ISCTR>



Kodu	Son	1G Değ.	Yab. %	3A Ort.H	Pivot	1.Destek	2.Destek	1.Direnç	2.Direnç
AKBNK	6.61	2.80%	64.87	52.1 mn\$	6.52	6.44	6.26	6.70	6.78

<https://www.isyatirim.com.tr/tr-tr/analiz/hisse/Sayfalar/Sirket-Karti.aspx?hisse=AKBNK>



Kodu	Son	1G Değ.	Yab. %	3A Ort.H	Pivot	1.Destek	2.Destek	1.Direnç	2.Direnç
YKBNK	1.89	6.78%	40.77	28.1 mn\$	1.85	1.81	1.72	1.94	1.98

<https://www.isyatirim.com.tr/tr-tr/analiz/hisse/Sayfalar/Sirket-Karti.aspx?hisse=YKBNK>



Kodu	Son	1G Değ.	Yab. %	3A Ort.H	Pivot	1.Destek	2.Destek	1.Direnç	2.Direnç
VAKBN	4.46	5.19%	67.60	37.4 mn\$	4.38	4.30	4.14	4.54	4.62

<https://www.isyatirim.com.tr/tr-tr/analiz/hisse/Sayfalar/Sirket-Karti.aspx?hisse=VAKBN>



Kodu	Son	1G Değ.	Yab. %	3A Ort.H	Pivot	1.Destek	2.Destek	1.Direnç	2.Direnç
HALKB	8.00	2.56%	69.44	58.5 mn\$	7.93	7.85	7.71	8.07	8.15

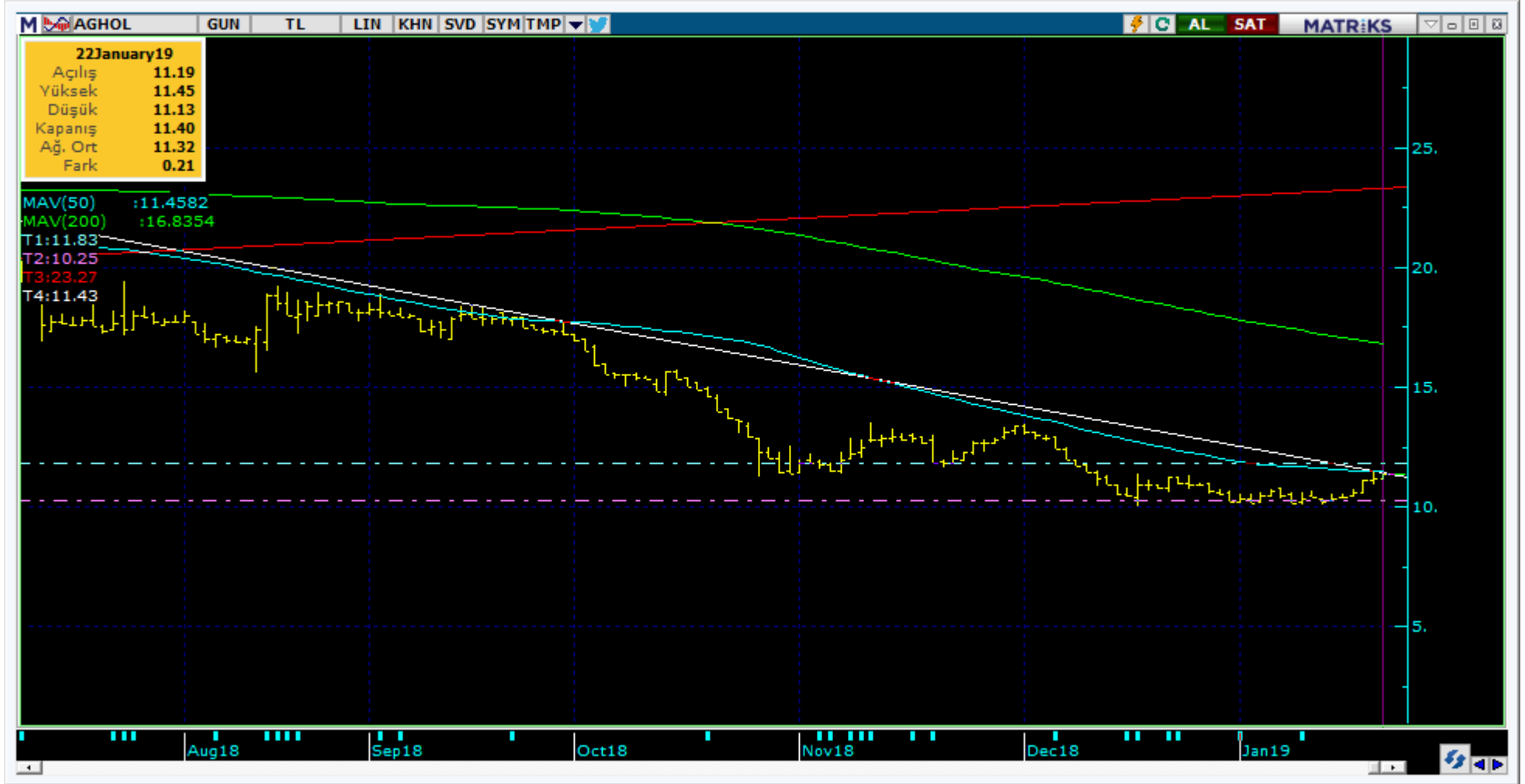
<https://www.isyatirim.com.tr/tr-tr/analiz/hisse/Sayfalar/Sirket-Karti.aspx?hisse=HALKB>



Kodu	Son	1G Değ.	Yab. %	3A Ort.H	Pivot	1.Destek	2.Destek	1.Direnç	2.Direnç
EKGYO	1.54	1.99%	69.24	9.5 mn\$	1.53	1.52	1.49	1.56	1.57

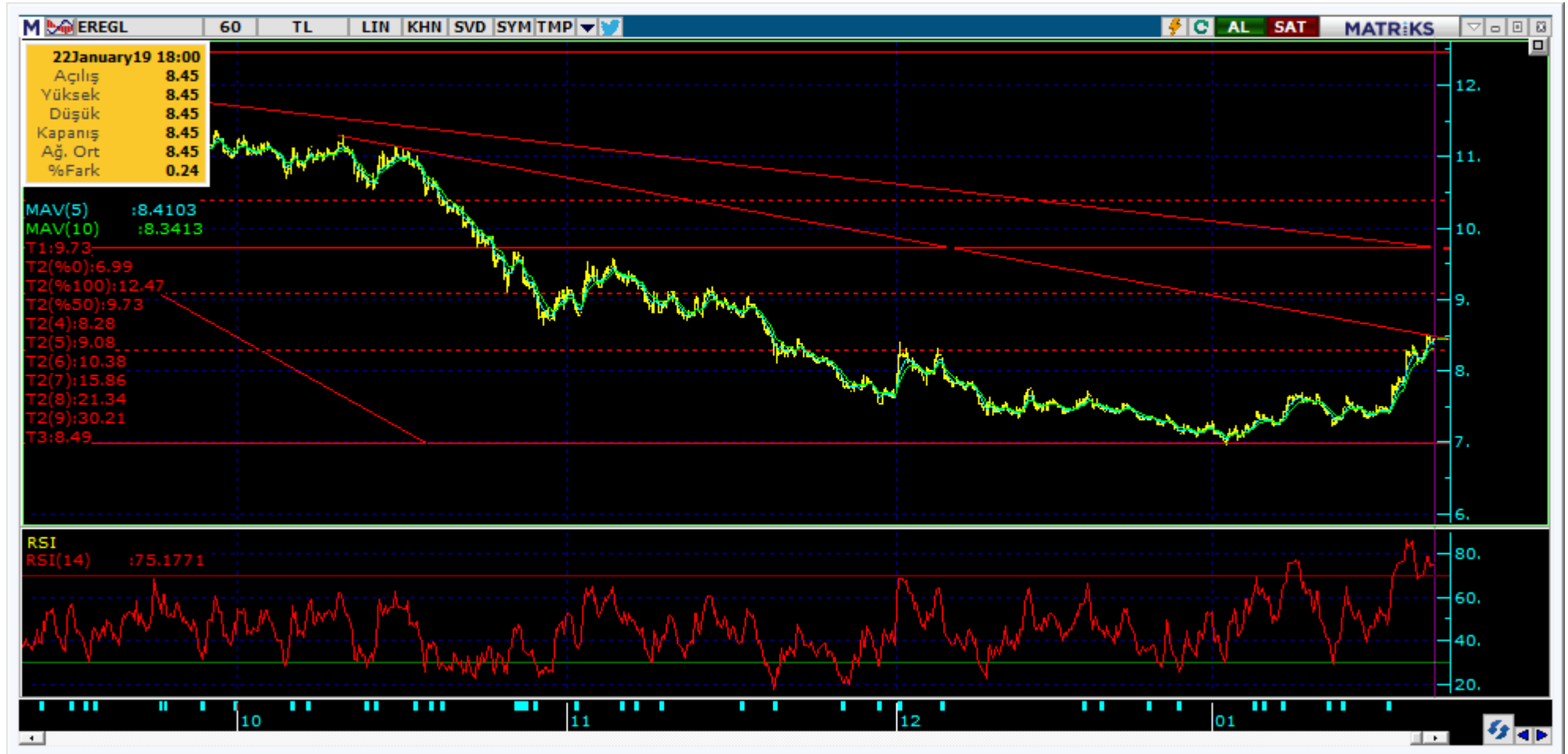
<https://www.isyatirim.com.tr/tr-tr/analiz/hisse/Sayfalar/Sirket-Karti.aspx?hisse=EKGYO>

Bugün hareketlenmesi muhtemel hisseler ↑ AGHOL



Kodu	Son	Yab. %	Pivot	1.Destek	2.Destek	1.Direnç	2.Direnç	1 Ay Ort.Hac.(Adet) / Son Gün	Fark
AGHOL	11.40	44.49	11.33	11.20	11.00	11.50	11.65	0.3 mn / 0.3 mn	

Bugün hareketlenmesi muhtemel hisseler ↑ EREGL



Kodu	Son	Yab. %	Pivot	1.Destek	2.Destek	1.Direnç	2.Direnç	1 Ay Ort.Hac.(Adet) / Son Gün	Fark
EREGL	8.45	74.29	8.34	8.20	7.94	8.60	8.74	18.9 mn / 26.5 mn	▲ 40%

Bugün hareketlenmesi muhtemel hisseler ↑ PGSUS



Kodu	Son	Yab. %	Pivot	1.Destek	2.Destek	1.Direnç	2.Direnç	1 Ay Ort.Hac.(Adet) / Son Gün	Fark
PGSUS	25.90	30.03	25.47	25.05	24.20	26.35	26.75	1.4 mn / 3.0 mn	▲ 115%

Bugün hareketlenmesi muhtemel hisseler ↑ PETKM



Kodu	Son	Yab. %	Pivot	1.Destek	2.Destek	1.Direnç	2.Direnç	1 Ay Ort.Hac.(Adet) / Son Gün	Fark
PETKM	5.62	48.71	5.56	5.49	5.36	5.69	5.76	31.7 mn / 66.9 mn	▲ 111%

Bugün hareketlenmesi muhtemel hisseler ↑ SASA



Kodu	Son	Yab. %	Pivot	1.Destek	2.Destek	1.Direnç	2.Direnç	1 Ay Ort.Hac.(Adet) / Son Gün	Fark
SASA	8.66	3.12	8.63	8.49	8.31	8.81	8.95	4.2 mn / 13.0 mn	▲ 209%

Bugün hareketlenmesi muhtemel hisseler ↑ TTKOM



Kodu	Son	Yab. %	Pivot	1.Destek	2.Destek	1.Direnç	2.Direnç	1 Ay Ort.Hac.(Adet) / Son Gün	Fark
TTKOM	4.22	50.83	4.17	4.13	4.03	4.27	4.31	32.9 mn / 62.2 mn	▲ 89%

Kodu	Son	1G Değ.	Yab. %	3A Ort.H	Pivot	1.Destek	2.Destek	1.Direnç	2.Direnç
AKBNK	6.61	2.80%	64.87	52.1 mn\$	6.52	6.44	6.26	6.70	6.78
ARCLK	18.00	-0.50%	72.34	7.5 mn\$	17.96	17.75	17.50	18.20	18.40
ASELS	24.32	0.50%	35.26	64.1 mn\$	24.34	24.10	23.90	24.55	24.75
BIMAS	91.50	0.11%	68.54	16.3 mn\$	91.50	90.00	88.50	93.00	94.50
DOHOL	1.01	-0.98%	31.41	4.2 mn\$	1.02	1.00	1.00	1.02	1.04
EKGYO	1.54	1.99%	69.24	9.5 mn\$	1.53	1.52	1.49	1.56	1.57
ENJSA	5.13	1.18%	63.38	3.0 mn\$	5.11	5.07	5.02	5.16	5.20
EREGL	8.45	3.30%	74.29	28.6 mn\$	8.34	8.20	7.94	8.60	8.74
FROTO	56.90	0.80%	80.08	3.8 mn\$	56.88	56.10	55.35	57.65	58.45
GARAN	9.06	2.03%	76.55	145.1 mn\$	9.00	8.88	8.71	9.17	9.29
HALKB	8.00	2.56%	69.44	58.5 mn\$	7.93	7.85	7.71	8.07	8.15
ISCTR	5.33	4.51%	58.60	28.2 mn\$	5.25	5.16	5.00	5.41	5.50
KCHOL	16.19	2.60%	84.81	9.9 mn\$	16.03	15.90	15.55	16.35	16.50
KOZAA	7.39	1.51%	58.74	28.6 mn\$	7.39	7.29	7.18	7.50	7.60
KOZAL	56.40	3.58%	63.10	22.4 mn\$	55.78	55.15	53.95	57.00	57.65
KRDMD	2.43	1.67%	28.49	51.0 mn\$	2.42	2.38	2.32	2.48	2.52
PETKM	5.62	3.12%	48.71	35.6 mn\$	5.56	5.49	5.36	5.69	5.76
PGSUS	25.90	5.28%	30.03	7.3 mn\$	25.47	25.05	24.20	26.35	26.75
SAHOL	8.32	0.48%	72.73	11.8 mn\$	8.27	8.18	8.04	8.41	8.50
SISE	5.70	-1.72%	46.23	7.7 mn\$	5.73	5.63	5.56	5.80	5.90
SODA	7.34	1.94%	54.20	7.0 mn\$	7.30	7.25	7.16	7.39	7.44
TAVHL	25.50	0.95%	95.94	7.8 mn\$	25.55	25.20	24.90	25.85	26.20
TCELL	14.52	2.61%	90.92	18.6 mn\$	14.38	14.25	13.95	14.65	14.80
THYAO	14.40	-0.96%	56.77	146.7 mn\$	14.45	14.20	14.00	14.65	14.90
TKFEN	23.90	4.55%	76.75	6.6 mn\$	23.53	23.05	22.25	24.35	24.80
TOASO	17.87	-0.28%	82.83	6.5 mn\$	17.98	17.70	17.55	18.15	18.45
TTKOM	4.22	2.93%	50.83	30.8 mn\$	4.17	4.13	4.03	4.27	4.31
TUPRS	131.70	1.93%	85.28	25.1 mn\$	130.60	129.50	127.00	133.00	134.00
VAKBN	4.46	5.19%	67.60	37.4 mn\$	4.38	4.30	4.14	4.54	4.62
YKBNK	1.89	6.78%	40.77	28.1 mn\$	1.85	1.81	1.72	1.94	1.98

Son İşlem Önerileri

Tarih sıralamasına göre son 10 tane işlem önerimiz ve performansları aşağıdaki tabloda gösterilmektedir.

Öneri	Öneri		Acilis	Hedef		Hedef Stop	Stop		Kapanis	Kapanış	Getiri/ Zarar	Gün Sayısı	Öneri Durumu
	Tarihi	AL		SAT	Fiyat (₺)		Fiyat (TL)	%					
Hisse	17/01/2019	PETKM		5.24	5.40	3.1%	5.17	-1.3%	5.26	18/01/2019	0.4%	1	Kapalı
Hisse	17/01/2019		THYAO	14.47	13.95	-3.6%	14.75	1.9%	14.27	18/01/2019	1.4%	1	Kapalı
Hisse	18/01/2019	ALARK		2.20	2.30	4.5%	2.15	-2.3%	2.22	22/01/2019	0.9%	4	Kapalı
Hisse	18/01/2019	GARAN		9.19	9.40	2.3%	9.03	-1.7%	9.03	21/01/2019	-1.7%	3	Kapalı
Hisse	21/01/2019	MGROS		15.25	15.70	3.0%	14.95	-2.0%	14.95	21/01/2019	-2.0%	0	Kapalı
Hisse	21/01/2019	AKBNK		6.49	6.70	3.2%	6.38	-1.7%	6.38	22/01/2019	-1.7%	1	Kapalı
Hisse	22/01/2019	PETKM		5.53	5.65	2.2%	5.45	-1.4%	5.59	22/01/2019	1.1%	0	Kapalı
Hisse	22/01/2019		THYAO	14.58	13.95	-4.3%	14.85	1.9%					Açık
Endeks	22/01/2019	Endeks		128.60	132.00	2.6%	127.5	-0.9%	127.50	22/01/2019	-0.9%	0	Kapalı
Kur	22/01/2019	USDTRY		5.37	5.47	1.9%	5.32	-0.9%					Açık

Tüm önerilerimizin eşzamanlı olarak size ulaşması için irtibat numarası: (212) 350 24 24

E-posta: bilgi@isyatirim.com.tr

Web sitesi: <https://www.isyatirim.com.tr/tr-tr/Sayfalar/nasil-hesap-acabilirim.aspx>

*Dün Tarihi Zirvesinden Kapanan Hisseler: TKFEN

Global Alfa Avcısı Raporu : http://rapor.isyatirim.com.tr/2_20190123084304867_1.xlsx

Günlük Yabancı Oranları Raporu : http://rapor.isyatirim.com.tr/2_20190123083459398_1.pdf

SGMK Günlük Bülten : http://rapor.isyatirim.com.tr/2_20190123083958851_1.xlsx

Gelişmiş Hisse Arama : <https://www.isyatirim.com.tr/tr-tr/analiz/hisse/Sayfalar/gelismis-hisse-arama.aspx>

Tüm raporlarımıza ulaşmak için : <https://www.isyatirim.com.tr/tr-tr/analiz/arastirma-raporlari/Sayfalar/default.aspx>

*Tarihi yüksek seviyelerdeki hisseler, long yönde değerlendirilmelidir. Bu hisseler geçtiğimiz günlerde de tarihi zirve yapmış veya ilk kez tarihi zirve yapıyor olabilir. Bu hisseleri elinde tutan hiçbir yatırımcı TL bazında zararda değildir. Fiyat grafiğinin (TL grafikler) sol tarafında mevcut fiyattan yüksek fiyatta maliyeti olan yatırımcı yoktur. Dolayısıyla yükselen fiyatlar, zararda olan yatırımcıların satışlarıyla karşılaşmaz, sadece kar realizasyonu yapan yatırımcılar olabilir. Bu bağlamda yükselen bir stop fiyatıyla bu kağıtlarda yatırımcı olmak çok uygun bir risk/kazanç oranı sunmaktadır.

Önerilerin Sayı & Başarı Oranları

Toplam Öneri	34
Başarılı	22
Başarısız	12
Oran%	65

Performans Ölçümü

Kısa Vadeli İşlem Yılıçı Perf.	34%
BIST-100'e Göreceli Perf.	19%

BIST Yılıçı Getiri

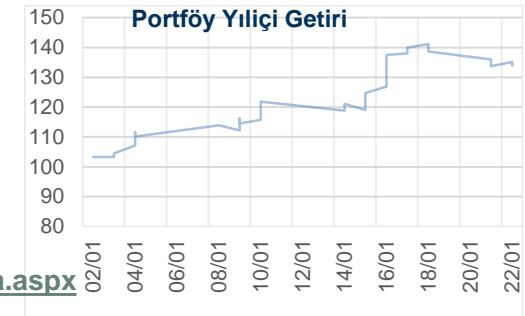
02/01/2019	88,865
22/01/2019	99,677
BIST Yılıçı Perf.	12%

Hisse Önerilerinin Hacim Bilgileri 3A Ort.mn₺

Tüm Hisse Önerilerinin Ortalaması	260
Önerilen En Düşük Hacimli	5.53
Önerilen En Yüksek Hacimli	791

Önerilerin Açık Kaldığı Gün Sayısı

Ortalama	1.6
Maksimum	6
Minimum	0



Öneri bilgilendirmesi: İş Yatırım Menkul Değerler A.Ş.'nin (İş Yatırım) BIST'te halka açık şirketler için AL, TUT ve SAT yönündeki önerileri BIST-100 endeksinin (endeks) beklenen getirisine göre değerlendirilmektedir. Tüm bu öneriler İş Yatırım Araştırma Bölümü analistleri tarafından şirketlerin ileride elde edeceği tahmin edilen karları, nakit akımları ve bilançolarına göre bağımsız olarak değerlendirilir. Ek olarak, analistler koşulların elverişsiz olduğu veya doğru değerlendirme yapmanın mümkün olmadığı durumlarda bazı hisse senetleri için geçici olarak GÖZDEN GEÇİRİLİYOR önerisi verebilirler. Münferit her şirket için yatırım önerisi sırasıyla belirtilen şu kriterlere göre değerlendirilir;

İş Yatırım Hisse senedi tavsiye metodolojisi:

Artış Potansiyeli > %25 : AL

%10 < Artış Potansiyeli < %25 :TUT

Artış Potansiyeli < %10 : SAT

Her sınır değeri için analist +/- %5 kanaat kullanabilmektedir.

Burada yer alan bilgiler İş Yatırım Menkul Değerler A.Ş. tarafından bilgilendirme amacı ile hazırlanmıştır. Yatırım bilgi, yorum ve tavsiyeleri yatırım danışmanlığı kapsamında değildir. Yatırım danışmanlığı hizmeti; aracı kurumlar, portföy yönetim şirketleri, mevduat kabul etmeyen bankalar ile müşteri arasında imzalanacak yatırım danışmanlığı sözleşmesi çerçevesinde sunulmaktadır. Burada yer alan yorum ve tavsiyeler, yorum ve tavsiyede bulunanların kişisel görüşlerine dayanmaktadır. Herhangi bir yatırım aracının alım-satım önerisi ya da getiri vaadi olarak yorumlanmamalıdır. Bu görüşler mali durumunuz ile risk ve getiri tercihlerinize uygun olmayabilir. Bu nedenle, sadece burada yer alan bilgilere dayanarak yatırım kararı verilmesi beklentilerinize uygun sonuçlar doğurmayabilir.

Burada yer alan fiyatlar, veriler ve bilgilerin tam ve doğru olduğu garanti edilemez; içerik, haber verilmeksizin değiştirilebilir. Tüm veriler, İş Yatırım Menkul Değerler A.Ş. tarafından güvenilir olduğuna inanılan kaynaklardan alınmıştır. Bu kaynakların kullanılması nedeni ile ortaya çıkabilecek hatalardan İş Yatırım Menkul Değerler A.Ş. sorumlu değildir.